

# Честный знак и подакцизный товар

В системе Лайм реализована поддержка продажи товаров, входящих в «Честный знак» и категорию «Подакцизный товар»

## Честный знак

**Честный знак** — это национальная система маркировки и прослеживания продукции. Специальный цифровой код гарантирует подлинность и качество товара. **Основная задача** системы — повышение уровня безопасности, борьба с контрафактом и некачественными аналогами.

### Как работает:

Любой человек, у которого на смартфоне установлено приложение Честный ЗНАК, сможет проверить легальность товара. Всё, что нужно покупателю – скачать приложение и отсканировать код. То же самое будет делать продавец на кассе, прежде чем отпустить товар.

В системе Лайм интеграция с честным знаком реализована следующим образом:

### Административная панель:

В поле «Ожидаемый результат проверки маркировки» у товаров с типом «Разное» можно указать проверки, которые будут осуществляться при продаже товара на кассе.

Отфильтровать настройки по заголовку

Название	Газировка
Организация	Парк Маяковского
Тип товара	Разное
Налог	Без НДС
Тип пересчета при возврате	Нет
Категория товаров	Категория товаров
Категория клиентов	Категория клиентов
Предмет расчета	Предмет расчета
Способ расчета	Способ расчета
Базовая цена	100
Разрешить возврат товара	<input checked="" type="checkbox"/>
Скрытый	<input type="checkbox"/>
Символ	Символ
Расчет только на кассе	<input checked="" type="checkbox"/> не задано
Цвет кнопки	
Ожидаемый результат проверки маркировки	Ожидаемый результат проверки маркировки

Обновление Сохранить Отмена Настройки пакета Связанные счета

Ожидаемый результат проверки маркировки

Изображение

Адрес страницы с описанием

Внешний id

Расширенное описание

Ожидаемый результат проверки маркировки

<input type="checkbox"/>	Значение
<input type="checkbox"/>	Любой
<input type="checkbox"/>	Проверен
<input type="checkbox"/>	КП КМ проверен
<input type="checkbox"/>	ОСИМ проверен
<input type="checkbox"/>	ОСИМ корректен
<input type="checkbox"/>	Автономный режим

## Как выглядит работа на кассе:

### 1. Кассир в дереве товаров выбирает нужную позицию

Имя Касса [Галерея] [Главная касса] [-р тестоваядлягалереи]

Поиск

Продажа [0: 71]

Название	Цена
[ Билеты ]	
Билет "1 час"	350
Билет "Безлимит"	150
Билет для входа в парк 1 час	100
Билет на мастер-класс 1 час	160
[ Носители ]	
QR код	0
Карта клиента	50
[ Счета ]	
Бонусы	1
Депозит	1
500 бонусов в подарок	1
Абонемент на посещение парка	3000
Билет для входа в парк - день	10
Благотворительное мероприятие	
Входной билет 1 час	300
Газировка	100
<b>Газировка</b>	<b>350</b>
Депозит 2	1
Концерт	
Пакет "Детский"	1000
Пакет "Семейный"	1500
Тикеты	1

Название	Карта	Категория клиента	Цена
Значимых позиций: 0			
Товар не выбран			

Частые действия

Карта клиента | Билет "Безлимит" | Билет "1 час"

Продажа товара

Расчет | Дисконтная карта

Удалить | Добавить

Очистить чек | Гашение долгов

Печать последних QR кодов

Возврат товара

По карте | По чеку

Возврат носителя

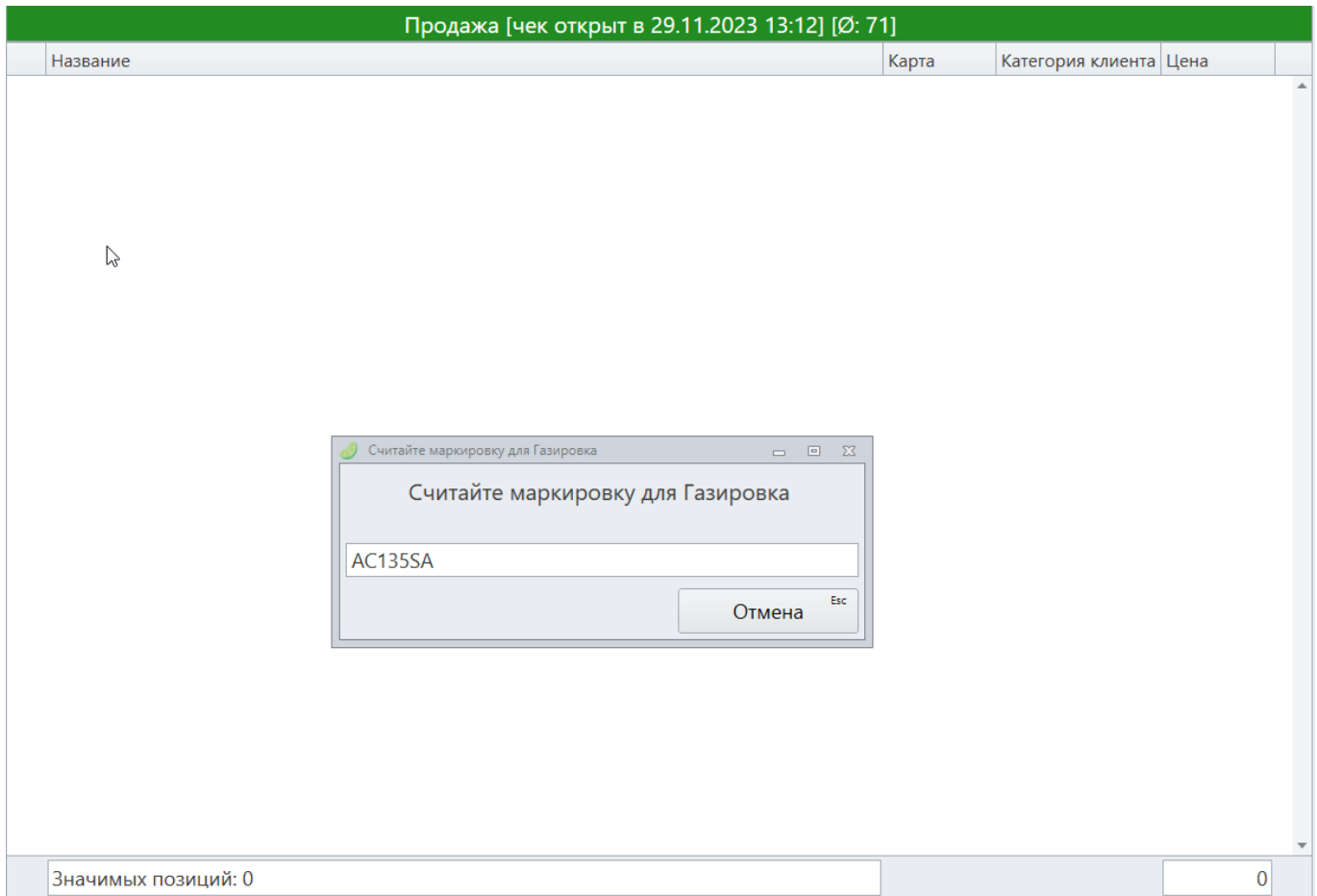
Информация о клиенте

Карты

Предварительные заказы

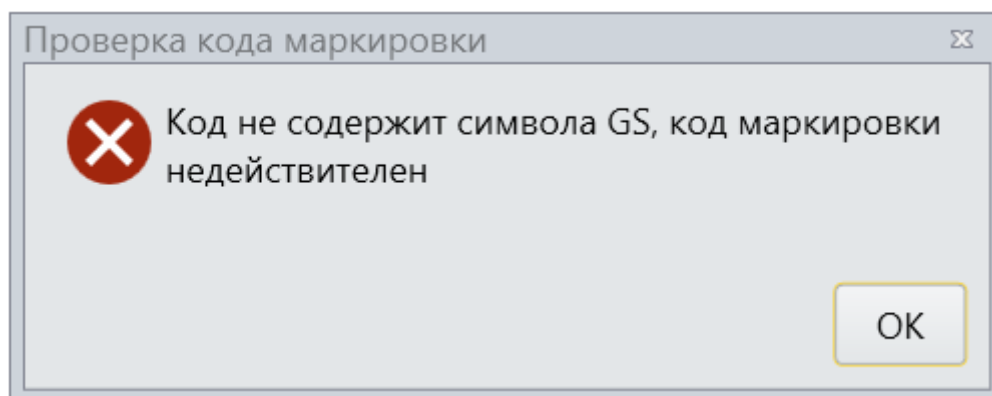
Действия с кассой

### 2. В открывшемся окне «Считайте маркировку» кассир считывает QR-код с маркировкой с товара (или вводит значение вручную)



3. При успешном прохождении маркировкой всех выставленных проверок, товар добавляется в чек.

В случае, если какая-то из проверок не проходит - на кассе будет выводиться ошибка с описанием, например,



## Подакцизный товар

**Акцизная продукция** — это продукция, которая облагается особым налогом — акцизом.

**Акциз** — косвенный налог, налагаемый в момент производства на товары массового потребления (табак, вино и так далее). Полный перечень подакцизных товаров находится по [ссылке](#)

Для передачи признака подакцизного товара в административной панели необходимо: в карточке товара в поле «Предмет расчёта» выставить значение «Подакцизный товар»


Товары

Отфильтровать настройки по заголовку

Название	Газировка
Организация	Парк Маяковского
Тип товара	Разное
Налог	Без НДС
Тип пересчета при возврате	Нет
Категория товаров	Категория товаров
Категория клиентов	Категория клиентов
Предмет расчета	Подакцизный товар
Способ расчета	Способ расчета
Базовая цена	350
Разрешить возврат товара	<input checked="" type="checkbox"/>
Скрытый	<input type="checkbox"/>
Символ	Символ
Расчет только на кассе	<input checked="" type="checkbox"/> не задано

Обновление Сохранить Отмена Настройки пакета Связанные счета

При выставлении в товаре данного признака, он передаётся в фискальный накопитель с пометкой о том, что это **подакцизный товар**. Для подакцизных товаров период использования ФН составляет 15 месяцев

 **Важно:** Для подакцизных товаров период использования ФН составляет 15 месяцев. Для дополнительных настроек обратитесь к специалистам техподдержки Лайм

[Подакцизный товар. Настройка.](#)

[Проверка маркировки, ФЗ-54. Настройка "Честный знак"](#)

From: <https://wiki.lime-it.ru/> -

Permanent link: [https://wiki.lime-it.ru/doku.php/en/public/doc/chestnyj\\_znak\\_i\\_podakciznyj\\_tovar?rev=1714127226](https://wiki.lime-it.ru/doku.php/en/public/doc/chestnyj_znak_i_podakciznyj_tovar?rev=1714127226)

Last update: 10:27 26/04/2024

