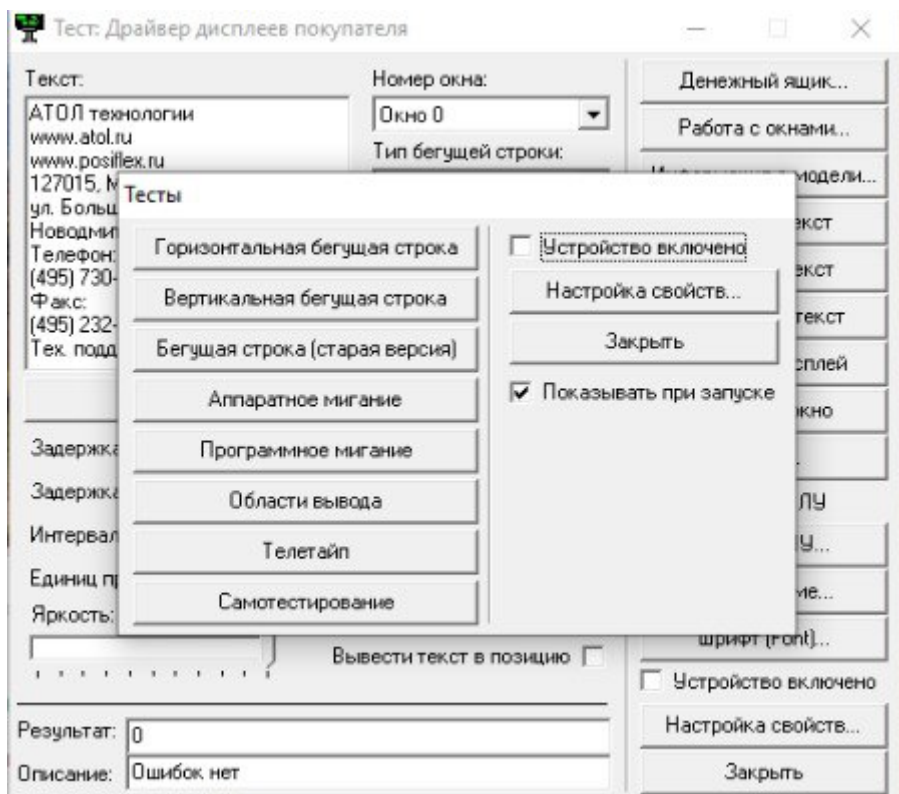


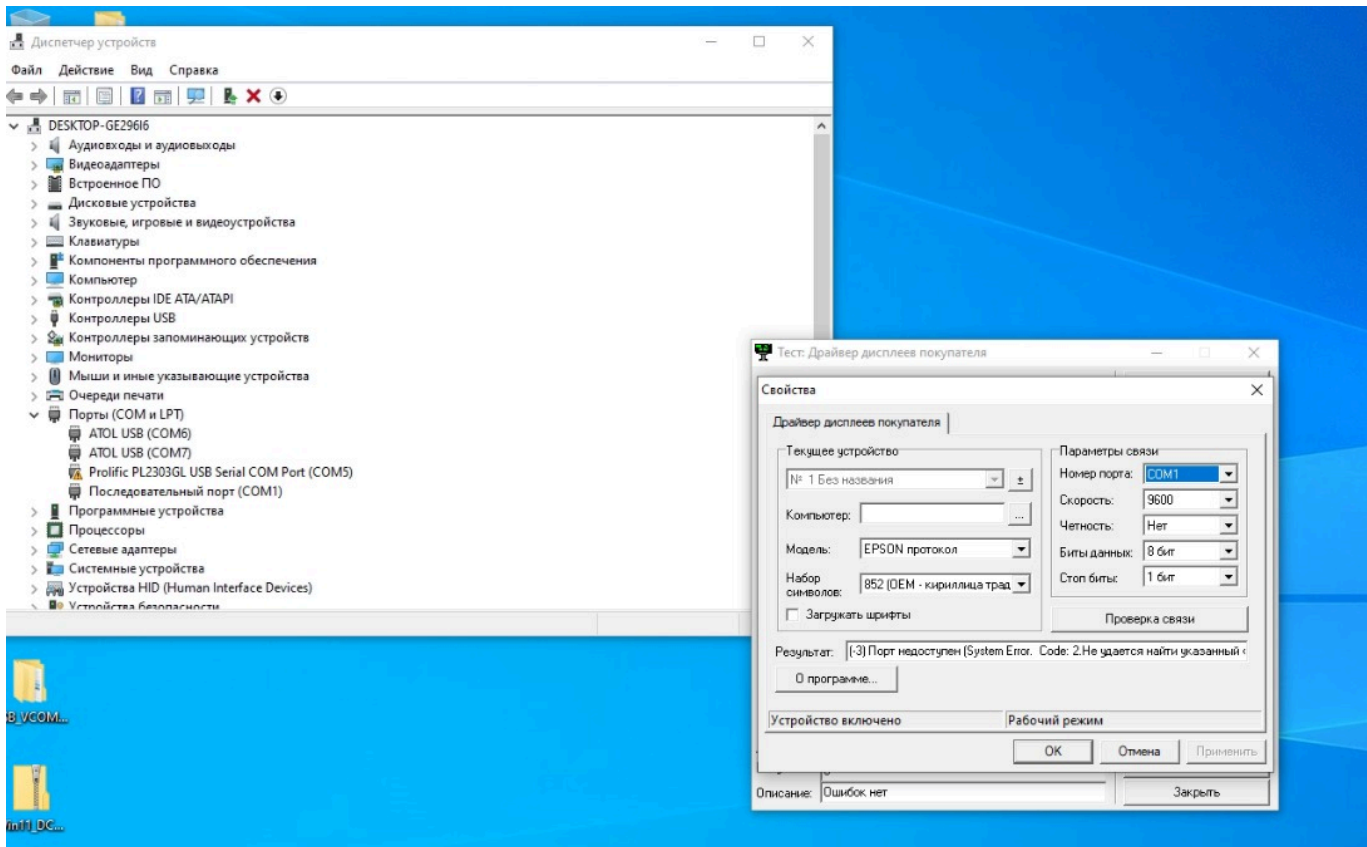
Настройка "дисплей покупателя"

1. Скачиваем с <https://files.lime-it.ru/display/> архив DTO6_2008_11_13.zip
2. Закидываем данный архив на ПК клиента, разархивируем в удобное для вас место.
3. Запускаем файл SETUP, в моменте выбираем «выборочная установка» и убираем галки со всех позиций, кроме «дисплей покупателя».
- 4.



Нажимаем «настройка свойств» и меняем COM порт на тот, который отображается в диспетчере устройств. В диспетчере устройств дисплей покупателя подписан как Prolific PL2303GL (версия может отличаться). Скорость оставляем 9600, далее нажимаем «проверка связи» и убеждаемся в том, что все работает корректно.

- 5.



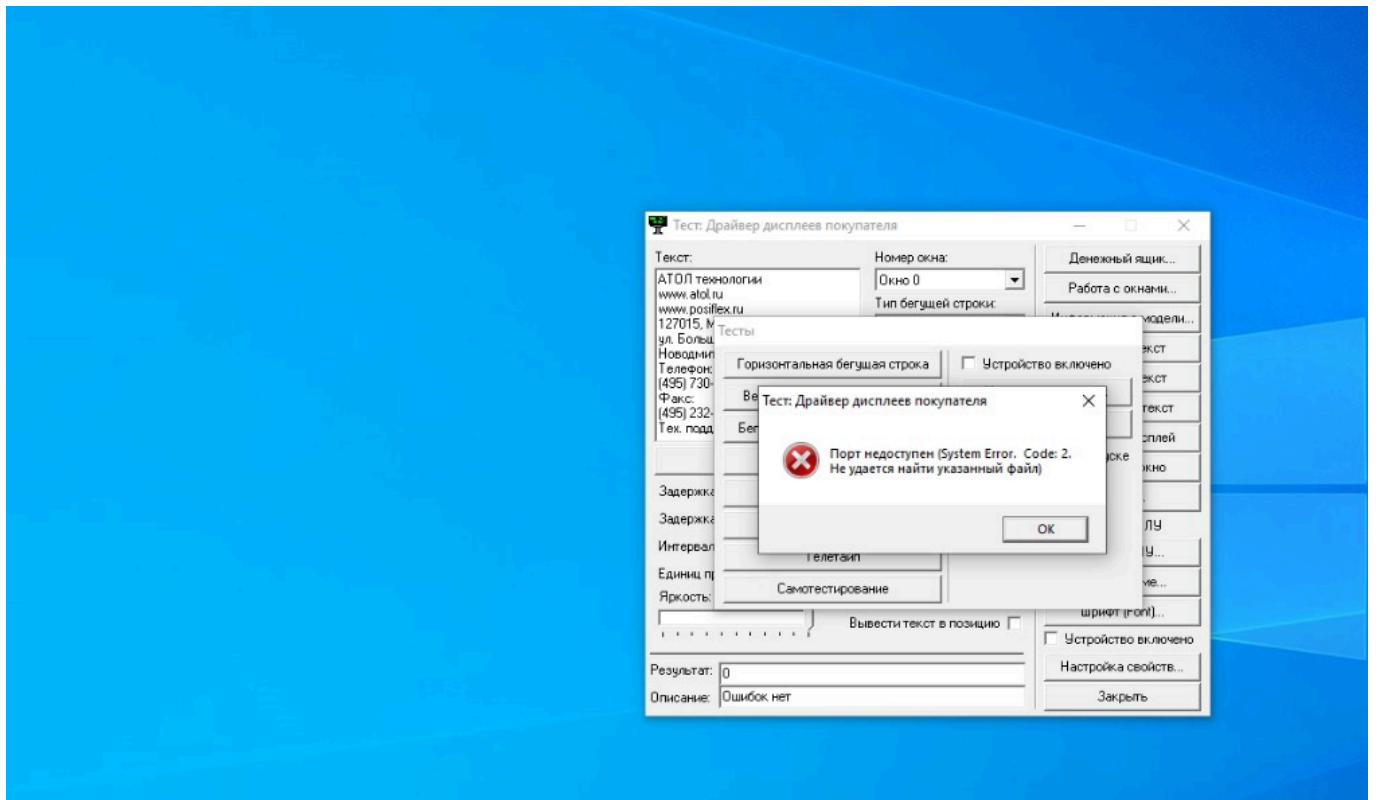
Если в диспетчере восклицательный знак в треугольнике, значит не встали драйвера. Переустановите или попробуйте другие, тут отталкиваетесь от модели дисплея.

6. Далее в админ панели выбираете нужную вам кассу, нажимаете «редактировать». В поле «дисплей покупателя» ставите галку и выставляете данные (ком порт и скорость) в соответствии с тем, что у вас на ПК клиента. В поле «кодовая страница дисплея покупателя» выставляете 852.

7. Запускаете лайм кассу на ПК клиента и проверяете, все должно работать.

ОШИБКИ ПРИ НАСТРОЙКЕ

1.



Значит неверно выставлен COM порт, проверьте какой COM порт отображается в диспетчере устройств. Выставьте нужный или попробуйте переподключить в другой порт, может быть на ПК данный порт нерабочий.

public

From: <https://wiki.lime-it.ru/> -

Permanent link: https://wiki.lime-it.ru/doku.php/public/diplay_pokupatelya

Last update: **07:45 07/04/2025**

