

Автоматическая отправка фискальных чеков на электропочту без печати на принтере (отключение печати чека на фискальном аппарате)

Настройка возможна только с подключенным фискальным принтером и действующим ФН накопителем. Чеки отправляются почтовым сервером ОФД.

За обновлением данного функционала необходимо обратиться к менеджеру.

1. Авторизоваться в веб-панели Лайм.
2. Выбрать инсталляцию.
3. Перейти в раздел «Параметры инсталляции».
4. На странице под параметрами нажать кнопку «Редактировать».
5. Заполнить поле «Электропочта для отправки чеков».
6. Поставить флаг в чекбокс «Не печатать чеки с контактом».
7. Нажать кнопку «Сохранить».

Электронная почта для отправки чеков:

Не печатать чеки с контактом:

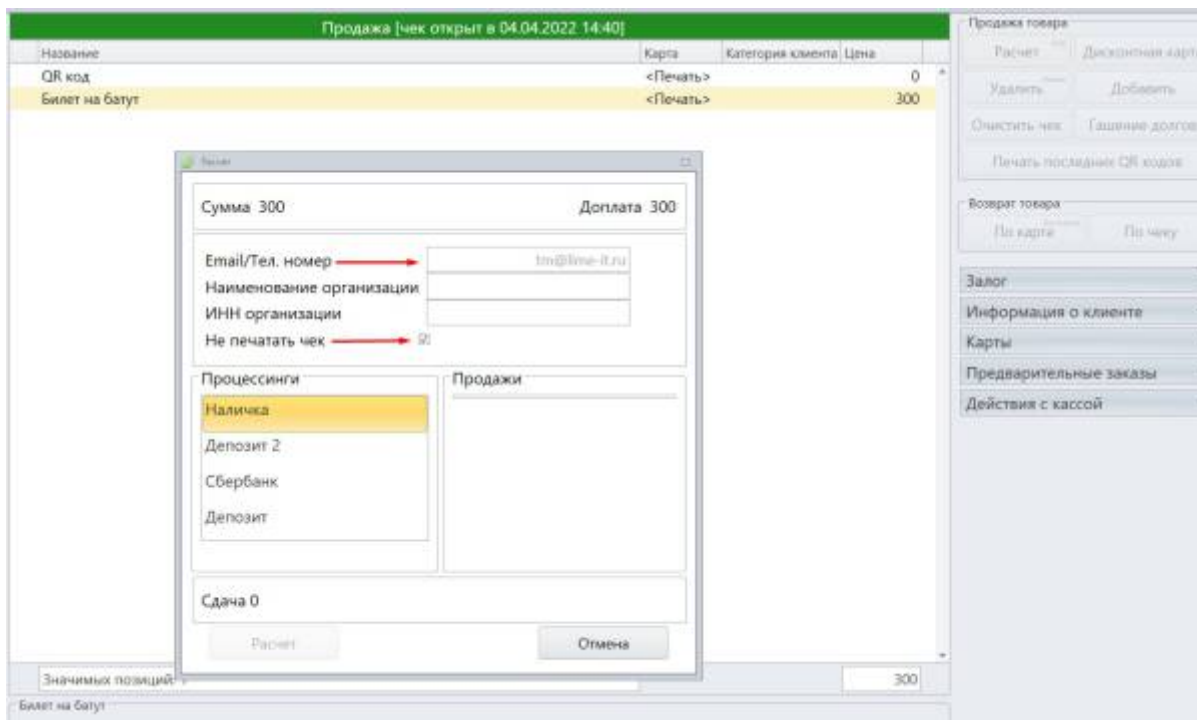
Сохранить внесенные изменения и вернуться к списку объектов

Отменить изменения и вернуться к списку объектов

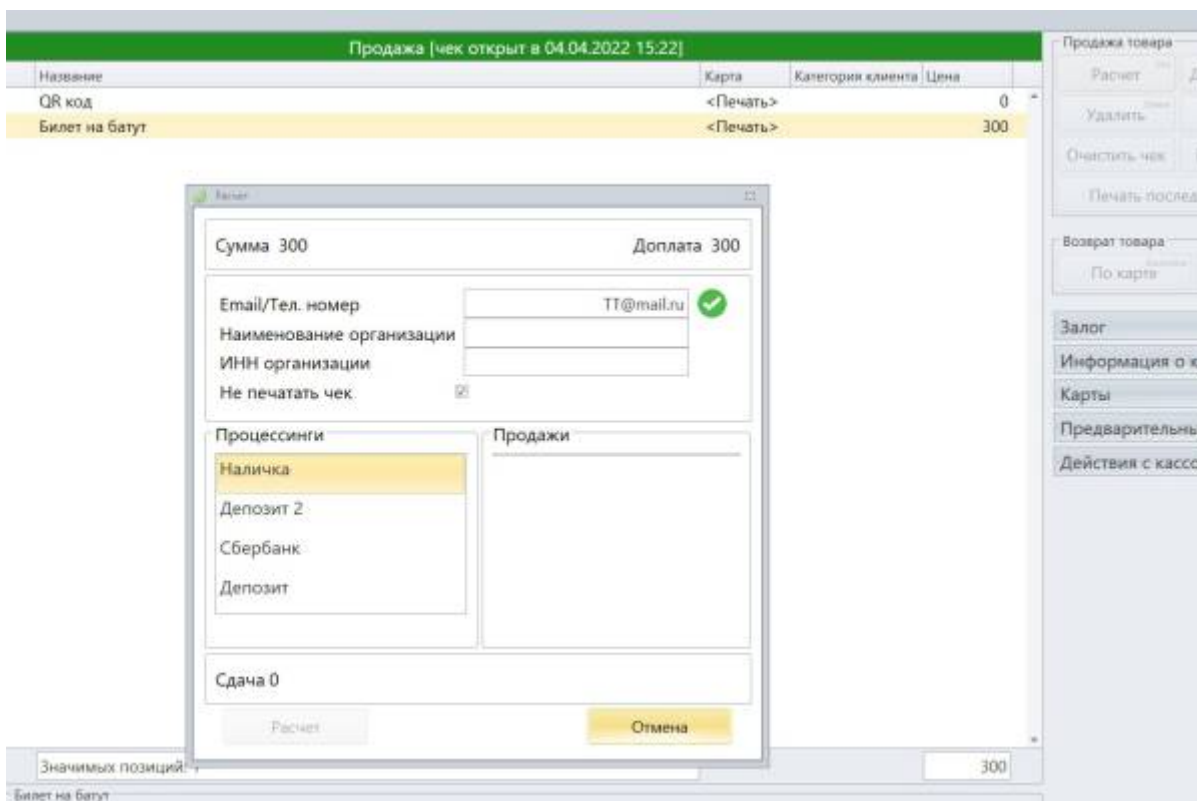
Электропочта для отправки чеков – адрес электронной почты, на который будут отправляться фискальные чеки по умолчанию при расчете на кассе.

Не печатать чеки с контактом – при продаже товара на кассе, фискальный чек не будет печататься на принтере, а будет автоматически отправляться на адрес электронной почты, указанный в параметрах инсталляции в поле «Электропочта для отправки чеков».

Адрес электронной почты по умолчанию отобразится бледно-серым цветом в поле «Email/Тел. номер» на Лайм.Кассе при продаже в окне «Расчет». Флаг, выставленный в чекбоксе «Не печатать чеки с контактом», отобразится на кассе при продаже в окне Расчет (автоматически выставляется флаг в чекбоксе «Не печатать чек»). Без дополнительных действий со стороны кассира фискальный чек отправится на адрес электронной почты, указанный в инсталляции, и не напечатается на принтере.



По желанию клиента при продаже на Лайм.Кассе в окне «Расчет» в поле «Email/Тел. номер» вводится адрес электронной почты клиента, флаг в чекбоксе «Не печатать чек» выставляется автоматически при соответствующей настройке в параметрах инсталляции. Если в поле «Email/Тел. номер» указан адрес электронной почты клиента, то напротив поля появляется галочка в зеленом круге, при этом после расчета на электронный адрес инсталляции чек не придет.



Важно, что отправка чека клиенту по номеру телефона - платная услуга, необходимо заключить договор с ОФД.

Лайм.Кассир

public, doc, article

From:
<https://wiki.lime-it.ru/> -

Permanent link:
https://wiki.lime-it.ru/doku.php/public/doc/avtomaticheskaja_otpravka_fiskalnyx_chekov_na_ehlektrpochtu_bez_pechati_na_printere_otključenje_pechati_cheka_na_fiskalnom_apparate

Last update: **09:27 20/11/2025**

