

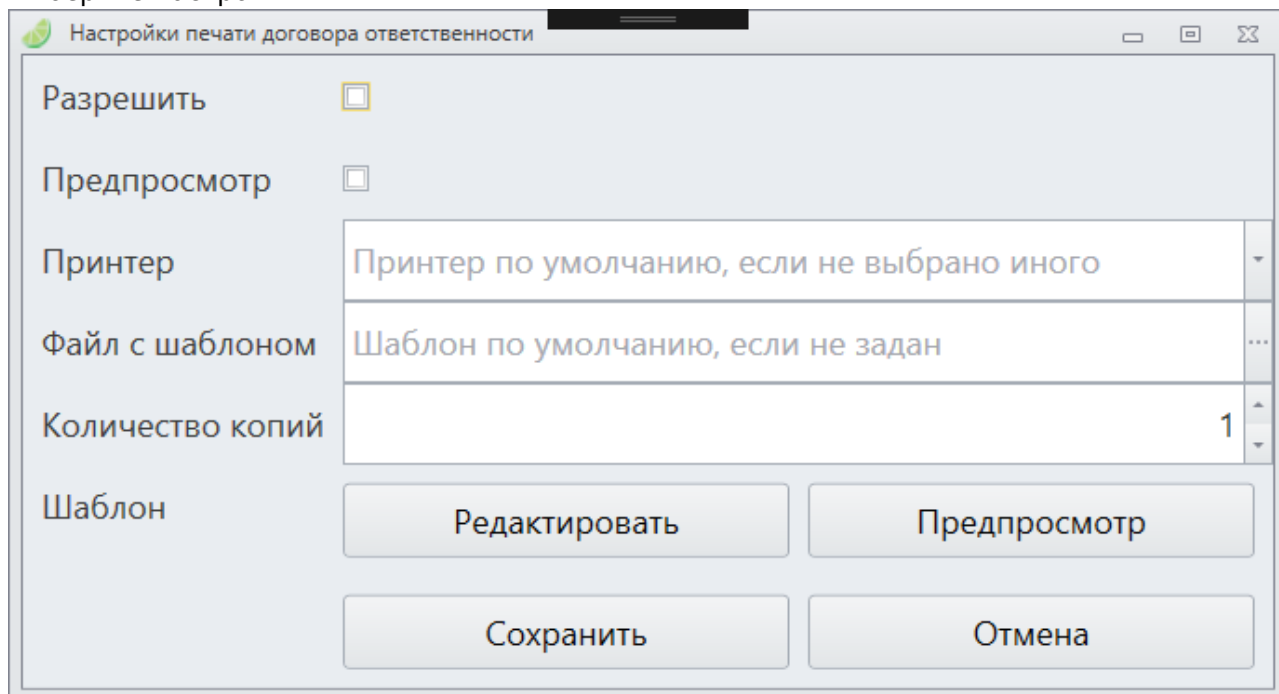
Печать согласия с правилами парка

В кассе есть возможность автоматической и ручной печати согласия с правилами парка.

Автоматическая печать осуществляется до печати чека в случае, если произведена выдача карт по предварительной регистрации, вручную соглашение можно напечатать из формы посещения с регистрацией.

Настройка

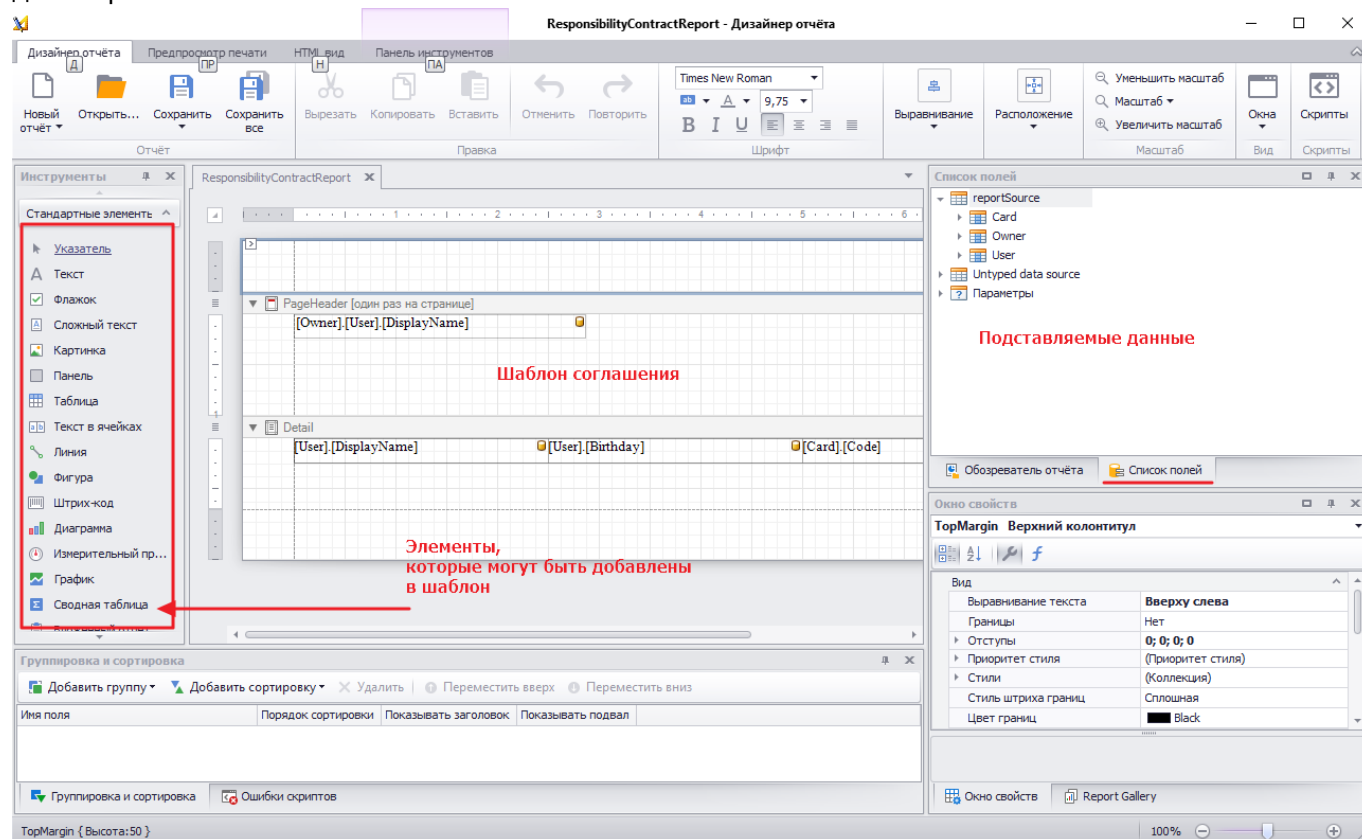
1. Зайдите в кассу в режиме «Настройки»
2. Нажмите кнопку «Плагины»
3. Выберите «Печать договора ответственности»
4. Выберите настройки



- Разрешить - включить автоматическую печать договора при выдаче карт по предварительной регистрации
- Предпросмотр - выводить форму предпросмотра договора перед печатью. Если выставлен данный параметр то перед печатью будет выведена форма договора с заполненными полями, печать будет осуществлена только вручную. Если параметр не задан печать будет осуществлена автоматически на принтере, подключенном к компьютеру.
- Файл с шаблоном - шаблон соглашения. Если не задан будет использован шаблон по умолчанию. Шаблоны хранятся на каждой кассе, соответственно при изменении шаблона его нужно заменить на каждой кассе.
- Количество копий - количество копий для печати
- Шаблон:
 - Редактировать - редактировать выбранный шаблон
 - Предпросмотр - просмотр шаблона, заполненного тестовыми данными.

Редактирование шаблона

Нажмите Шаблон: Редактировать. Открывшееся окно позволяет отредактировать шаблон договора.



В шаблоне может быть использован статический текст (постоянный, неизменяемый), а часть полей может быть заполнена автоматически из информации в текущем чеке:

[public](#), [doc](#), [cashdesk doc](#)

From:

<https://wiki.lime-it.ru/> -

Permanent link:

<https://wiki.lime-it.ru/doku.php/public/doc/cashdesk/agreement?rev=1569920849>

Last update: **09:07 01/10/2019**

