

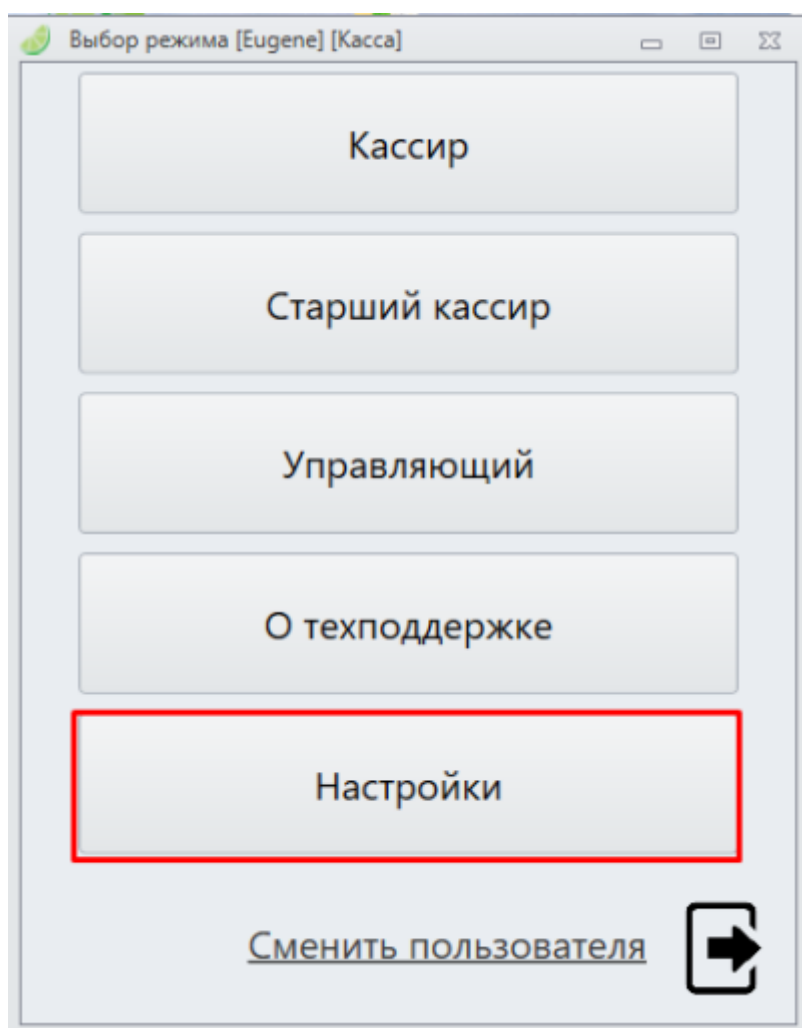
Расширенное оформление услуг

В Лайм Кассе можно активировать плагин «Расширенное оформление услуг». Благодаря ему, при оказании услуги на кассе, открывается окно, где можно выбрать тариф, количество билетов для списания с карты.

Настройка плагина

Для активации плагина «Расширенное оформление услуг» нужно сделать следующее:

1. Зайти в настройки кассы



2. Нажать кнопку «Плагины»

Окно настроек

Инсталляция: Тестовая для Жени

Путь до данных приложения
C:\ProgramData\Lime-Soft\Jade.Cashdesk

Адрес сервера (изменяется при авторизации)
<https://demo.lime-it.ru/>

Номер кассы
Касса

Тема
Office2010Silver

Время для повторной авторизации в минутах
0

Изменить стили Плагин Сохранить и перезагрузить кассу Назад

3. Выбрать «Расширенное оформление услуг» и нажать «Настройки»

Окно настроек

Инсталляция: Тестовая для Жени

Путь до данных приложения
C:\ProgramData\Lime-

Адрес сервера (измен
<https://demo.lime-it.ru>

Номер кассы
Касса

Тема
Office2010Silver

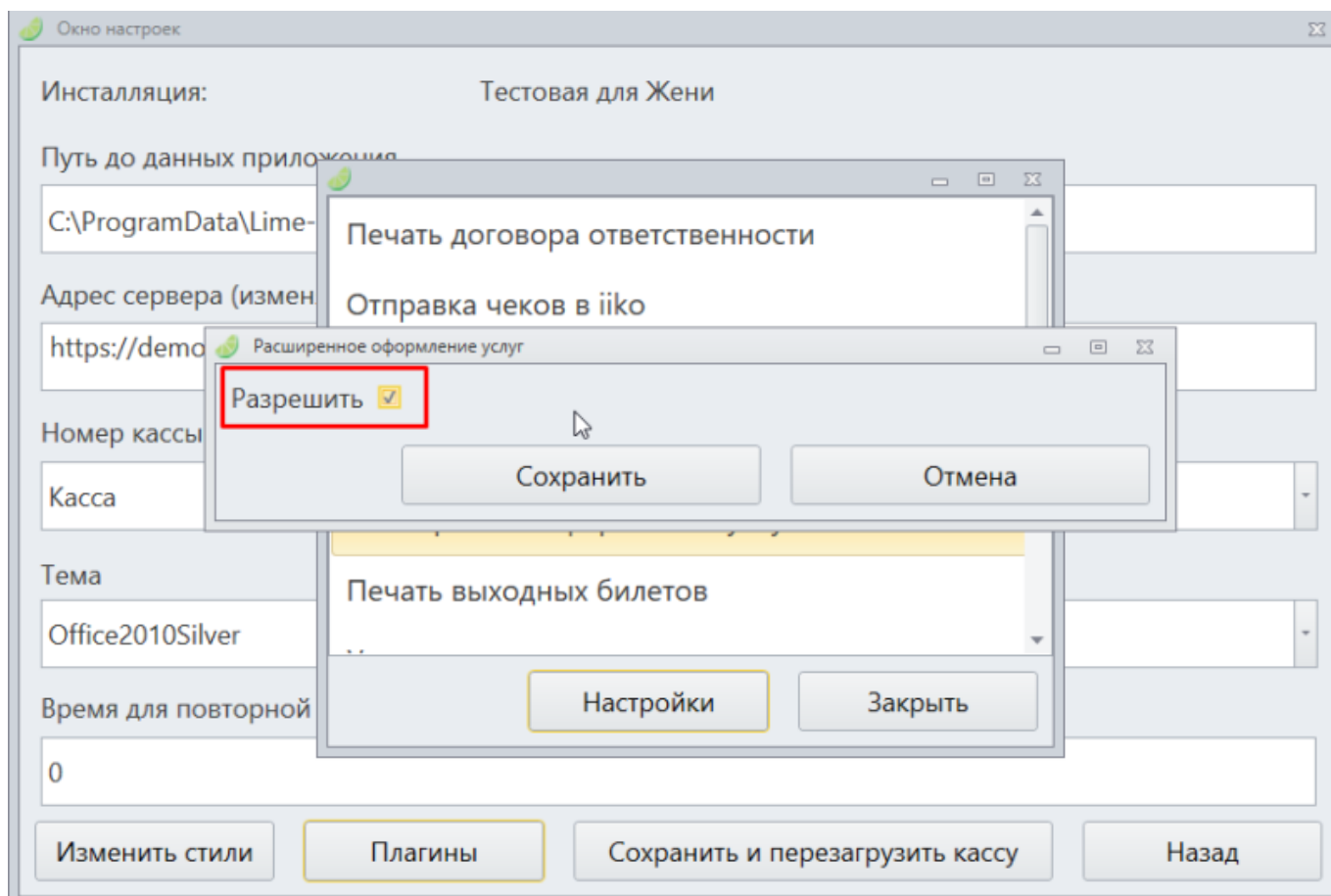
Время для повторной
0

Печать договора ответственности
Отправка чеков в iiko
Тестирование принтеров
Облегченный просмотр информации о клиенте
Расширенное оформление услуг
Печать выходных билетов
...

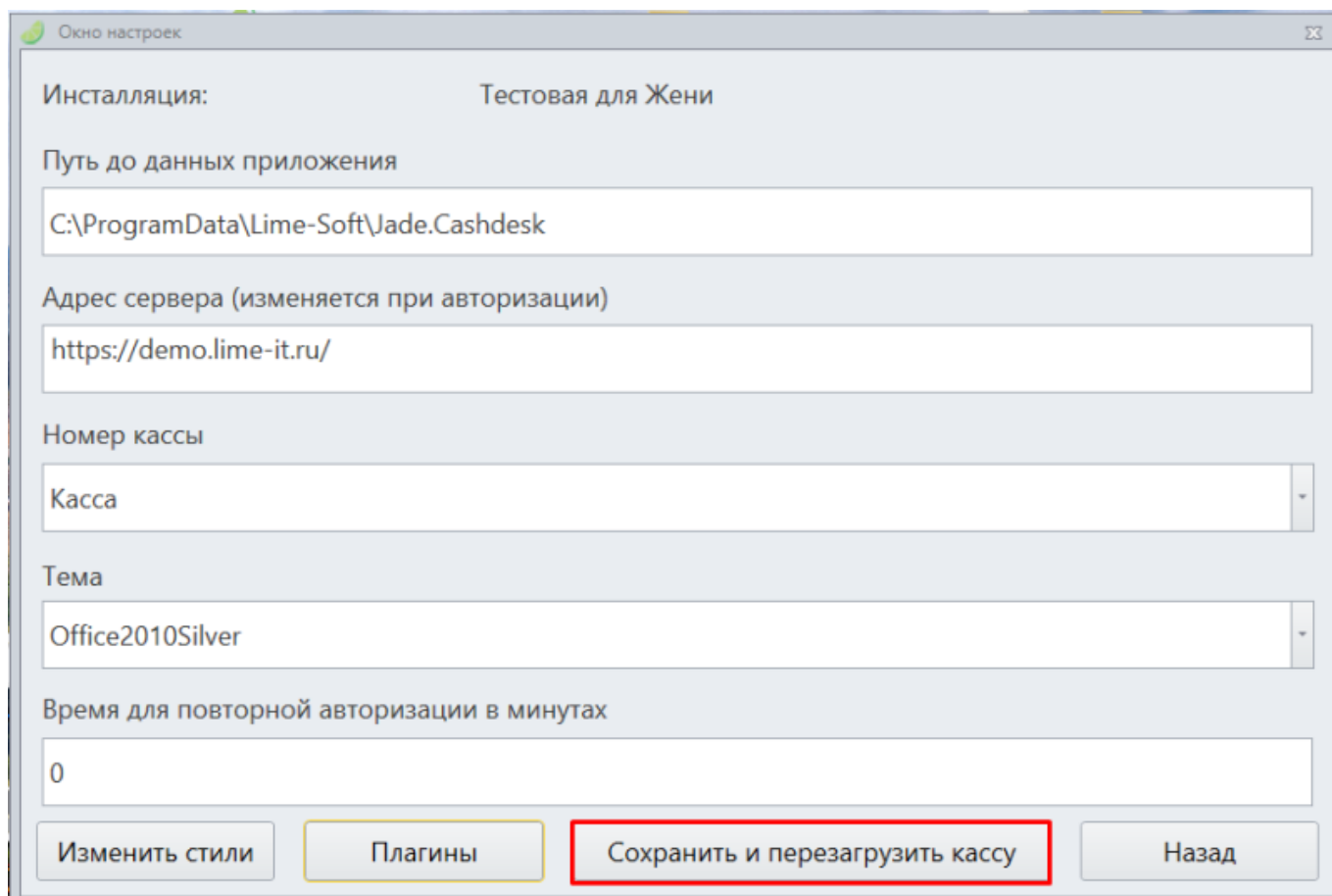
Настройки Закреть

Изменить стили Плагин Сохранить и перезагрузить кассу Назад

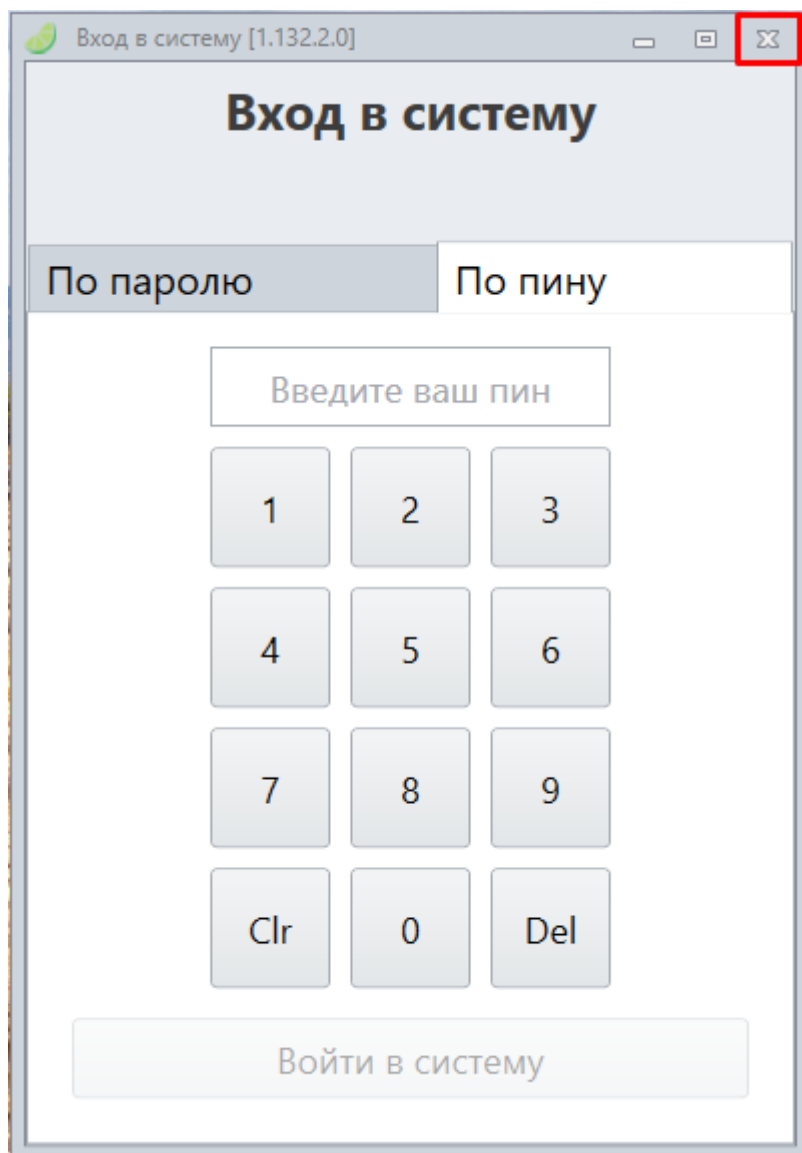
4. Выбрать чекбокс «Разрешить» и нажать «Сохранить»



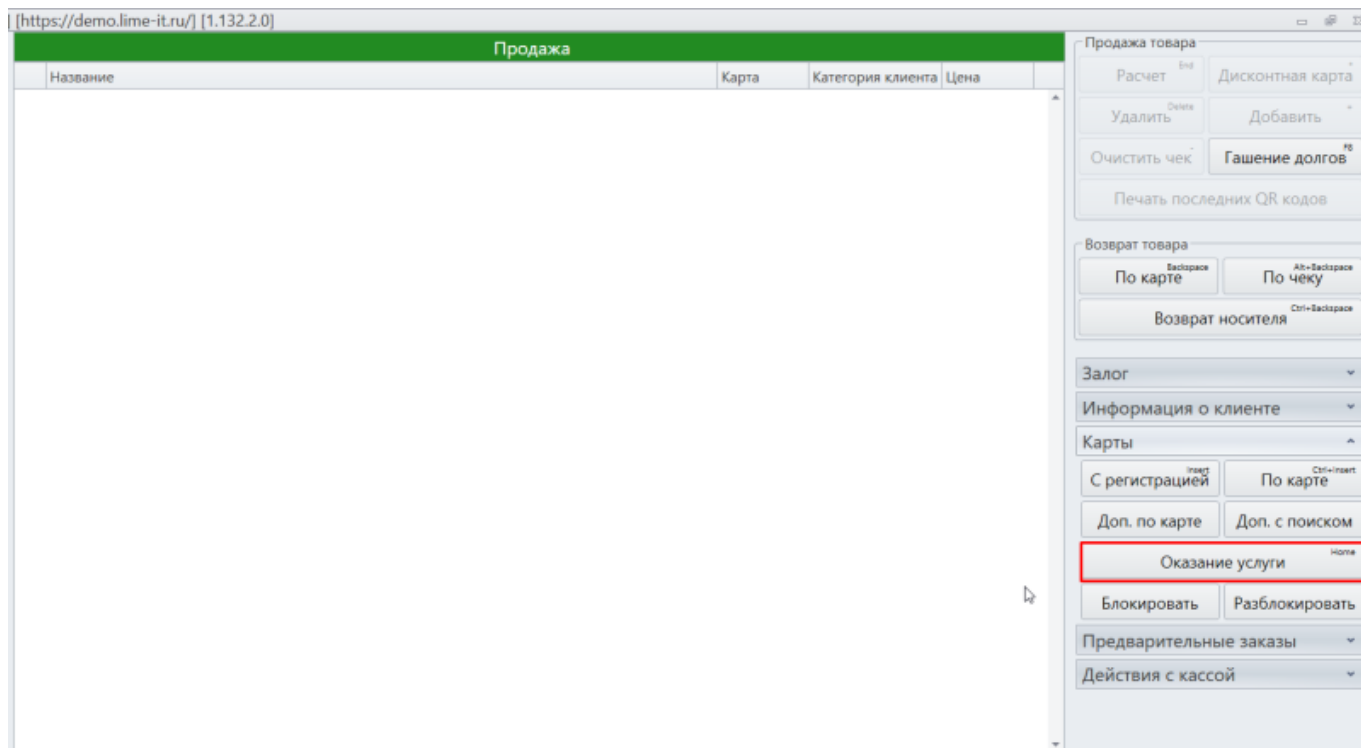
5. Далее нажать «Закреть», затем «Сохранить и перезагрузить кассу»



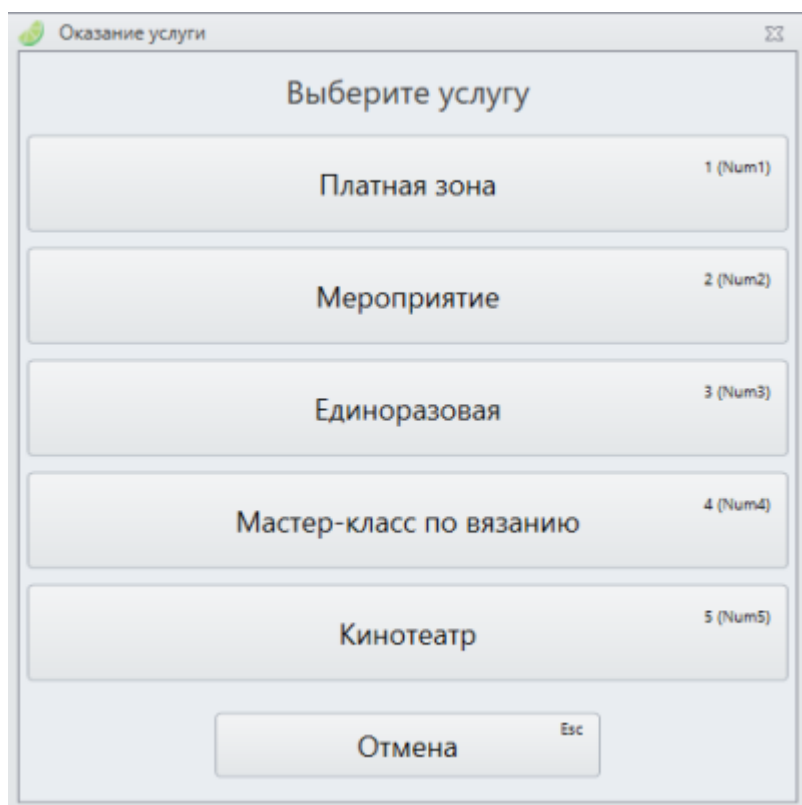
6. Далее нужно закрыть открывшееся окно и открыть кассу заново, плагин активируется только после повторного открытия кассы



7. После открытия кассы можно открыть «Оказание услуги»



8. Выбираем услугу и считываем карту клиента



9. В открывшемся окне можно выбрать какой тариф, количество билетов для списание за услугу

Единоразовая

	Количество	Название	С	До	Остаток на сере
<input type="checkbox"/>	1	Билет Един...	10.07.2025 1...	11.07.2025 0...	1
<input type="checkbox"/>	1	Билет Един...	10.07.2025 1...	11.07.2025 0...	1
<input type="checkbox"/>	1	Билет Един...	10.07.2025 1...	11.07.2025 0...	1
<input type="checkbox"/>	1	Билет Един...	10.07.2025 1...	11.07.2025 0...	1
<input checked="" type="checkbox"/>	2	Абонемент	10.07.2025 1...	10.07.2026 1...	5
<input type="checkbox"/>	1	Депозит	29.05.2025 0...		200

Какой тариф выбран

Количество билетов для списания

Название тарифов

Дата начала действия тарифа

Дата конца действия тарифа

Количество билетов и сумм

OK Enter

Отмена Esc

10. Далее нужно нажать «ОК» и выбранные тарифы будут списаны

Плагины в кассе

[public](#), [doc](#), [cashdesk doc](#), [article](#)

From:
<https://wiki.lime-it.ru/> -

Permanent link:
https://wiki.lime-it.ru/doku.php/public/doc/cashdesk/plagins/rasshirennoe_oformlenie_uslug

Last update: 10:46 10/07/2025

