

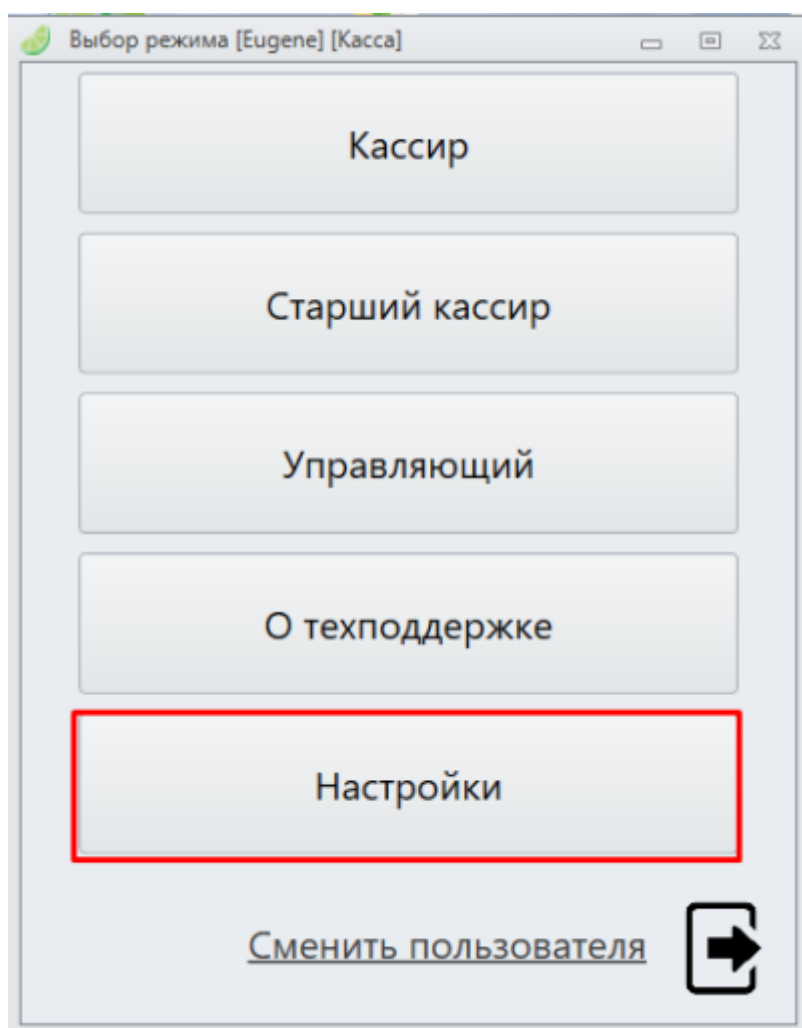
Расширенное оформление услуг

В Лайм Кассе можно активировать плагин «Расширенное оформление услуг», благодаря ему, при оказании услуги, после считывании карты клиента, открывается окно где можно выбрать тариф списания с карты и количество билетов.

Настройка плагина

Для активации плагина «Расширенное оформление услуг» нужно сделать следующее:

1. Зайти в настройки кассы



Нажать кнопку «Плагины»

Окно настроек

Инсталляция: Тестовая для Жени

Путь до данных приложения
C:\ProgramData\Lime-Soft\Jade.Cashdesk

Адрес сервера (изменяется при авторизации)
https://demo.lime-it.ru/

Номер кассы
Касса

Тема
Office2010Silver

Время для повторной авторизации в минутах
0

Изменить стили Плагин Сохранить и перезагрузить кассу Назад

Выбрать «Расширенное оформление услуг» и нажать «Настройки»

Окно настроек

Инсталляция: Тестовая для Жени

Путь до данных приложения
C:\ProgramData\Lime-Soft\Jade.Cashdesk

Адрес сервера (изменяется при авторизации)
https://demo.lime-it.ru/

Номер кассы
Касса

Тема
Office2010Silver

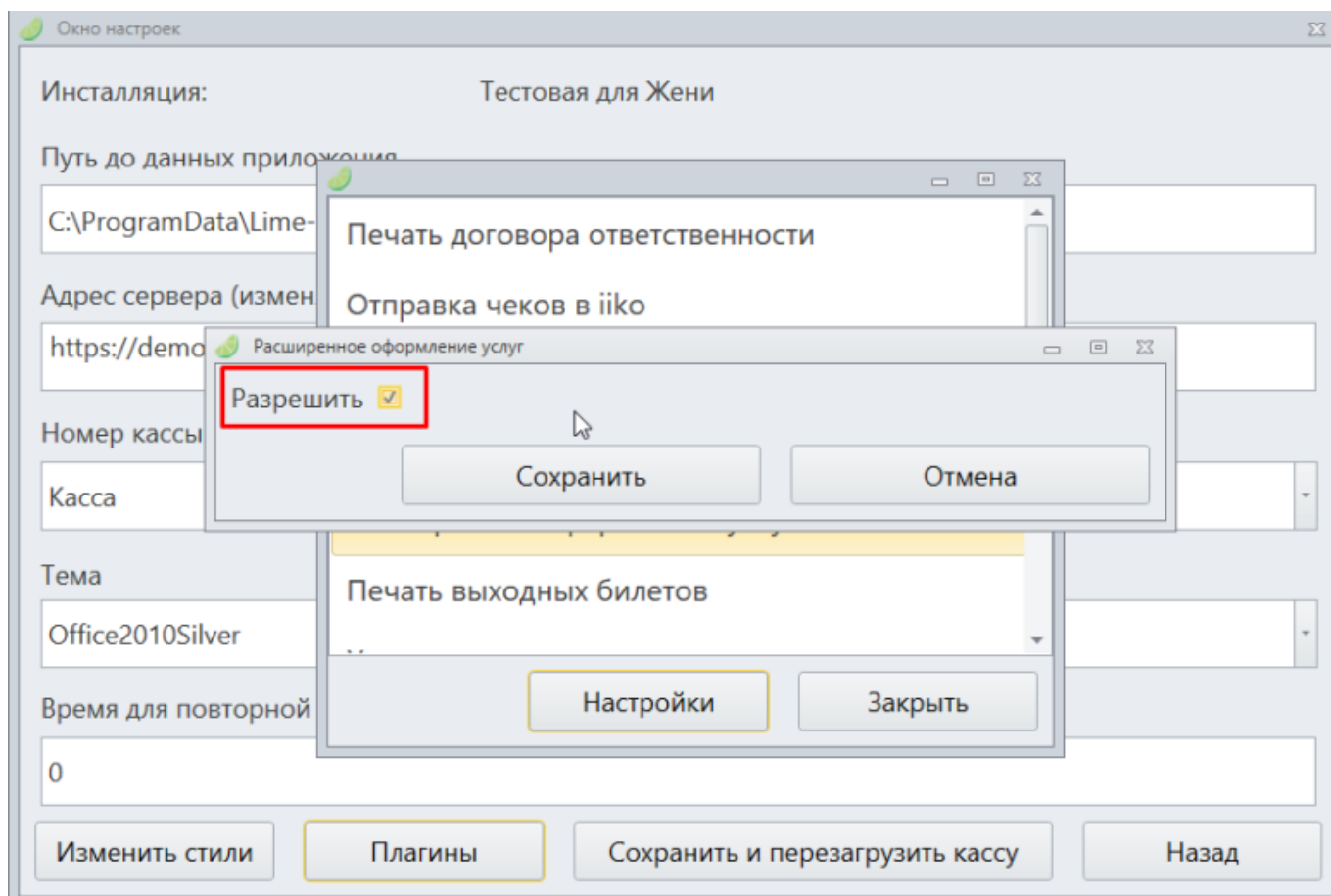
Время для повторной авторизации в минутах
0

Изменить стили Плагин Сохранить и перезагрузить кассу Назад

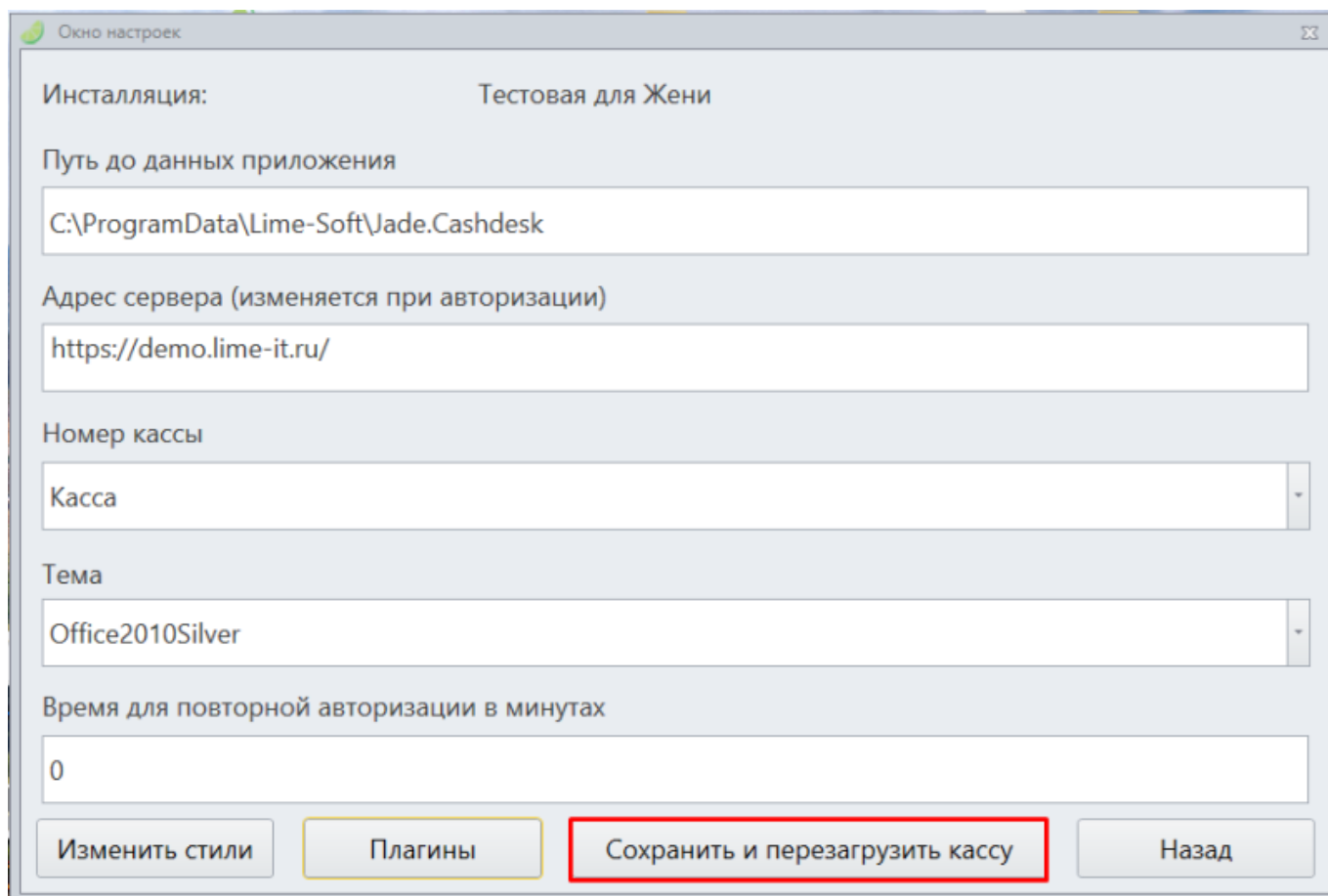
Печать договора ответственности
Отправка чеков в iiko
Тестирование принтеров
Облегченный просмотр информации о клиенте
Расширенное оформление услуг
Печать выходных билетов
..

Настройки Закрывать

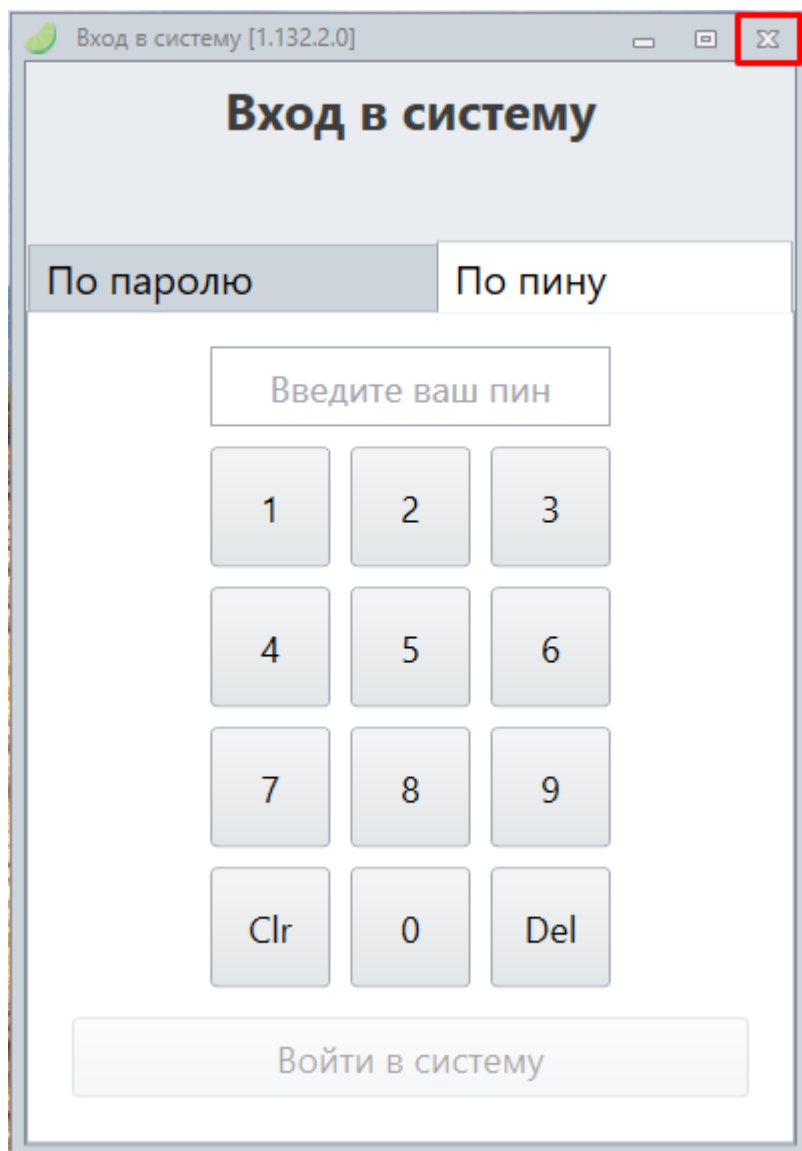
Выбрать чекбокс «Разрешить» и нажать «Сохранить»



Далее нажать «Закреть», затем «Сохранить и перезагрузить кассу»



Далее нужно закрыть открывшееся окно и открыть кассу заново, плагин активируется только после повторного открытия кассы.



[public](#), [doc](#), [cashdesk doc](#), [article](#)

From:
<https://wiki.lime-it.ru/> -

Permanent link:
https://wiki.lime-it.ru/doku.php/public/doc/cashdesk/plugins/rasshirennoe_oformlenie_uslug?rev=1752140180

Last update: **09:36 10/07/2025**

