

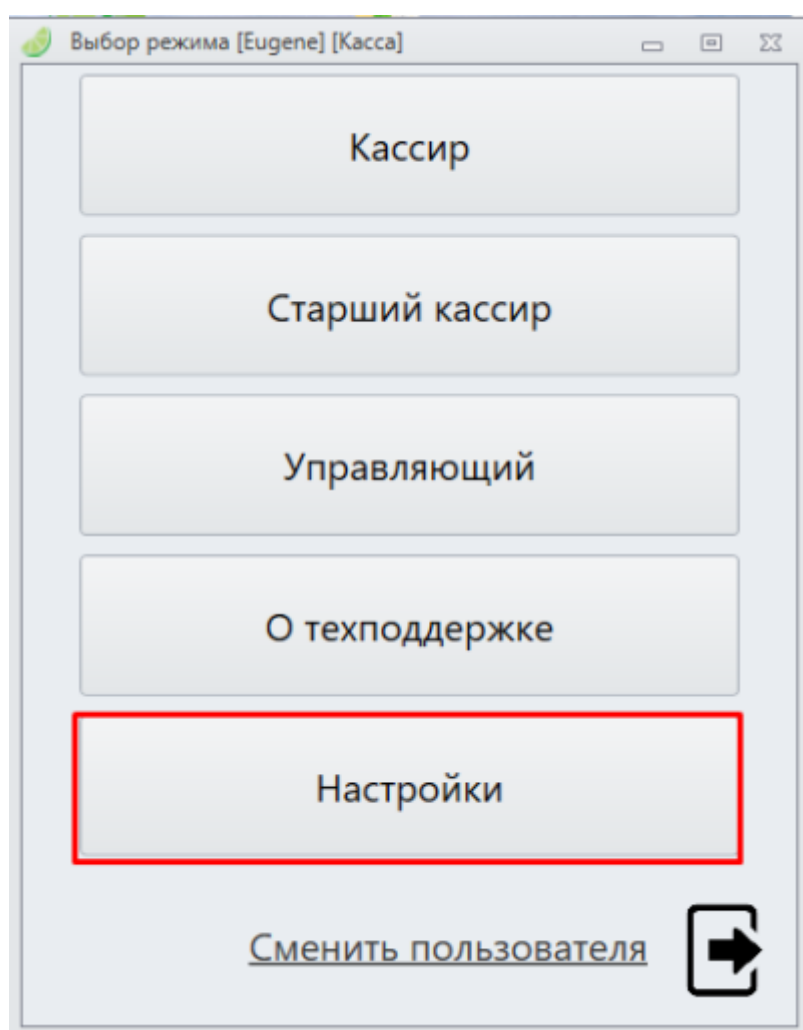
Расширенное оформление услуг

В Лайм Кассе можно активировать плагин «Расширенное оформление услуг». Благодаря ему, при оказании услуги на кассе, открывается окно, где можно выбрать тариф списания с карты и количество билетов.

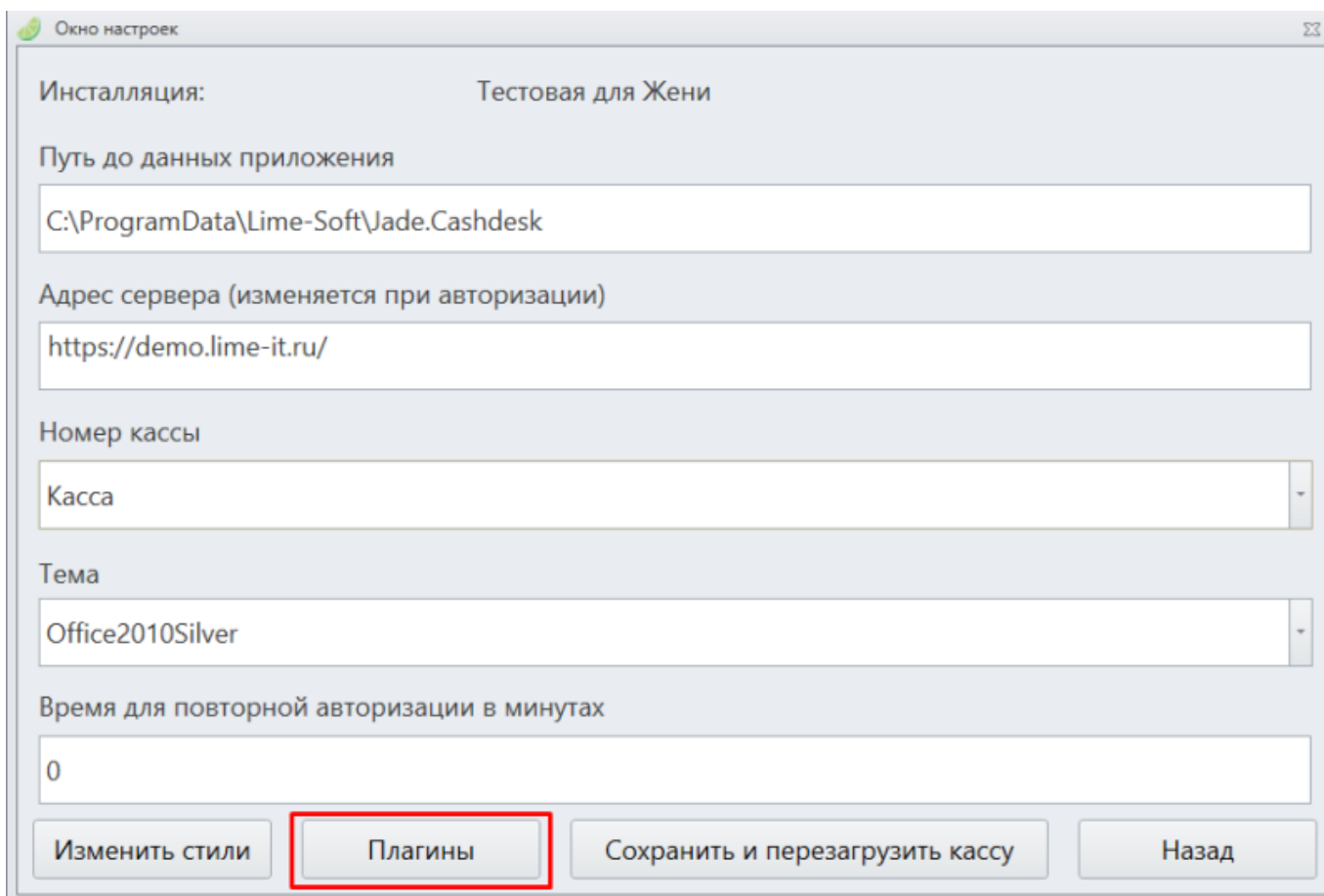
Настройка плагина

Для активации плагина «Расширенное оформление услуг» нужно сделать следующее:

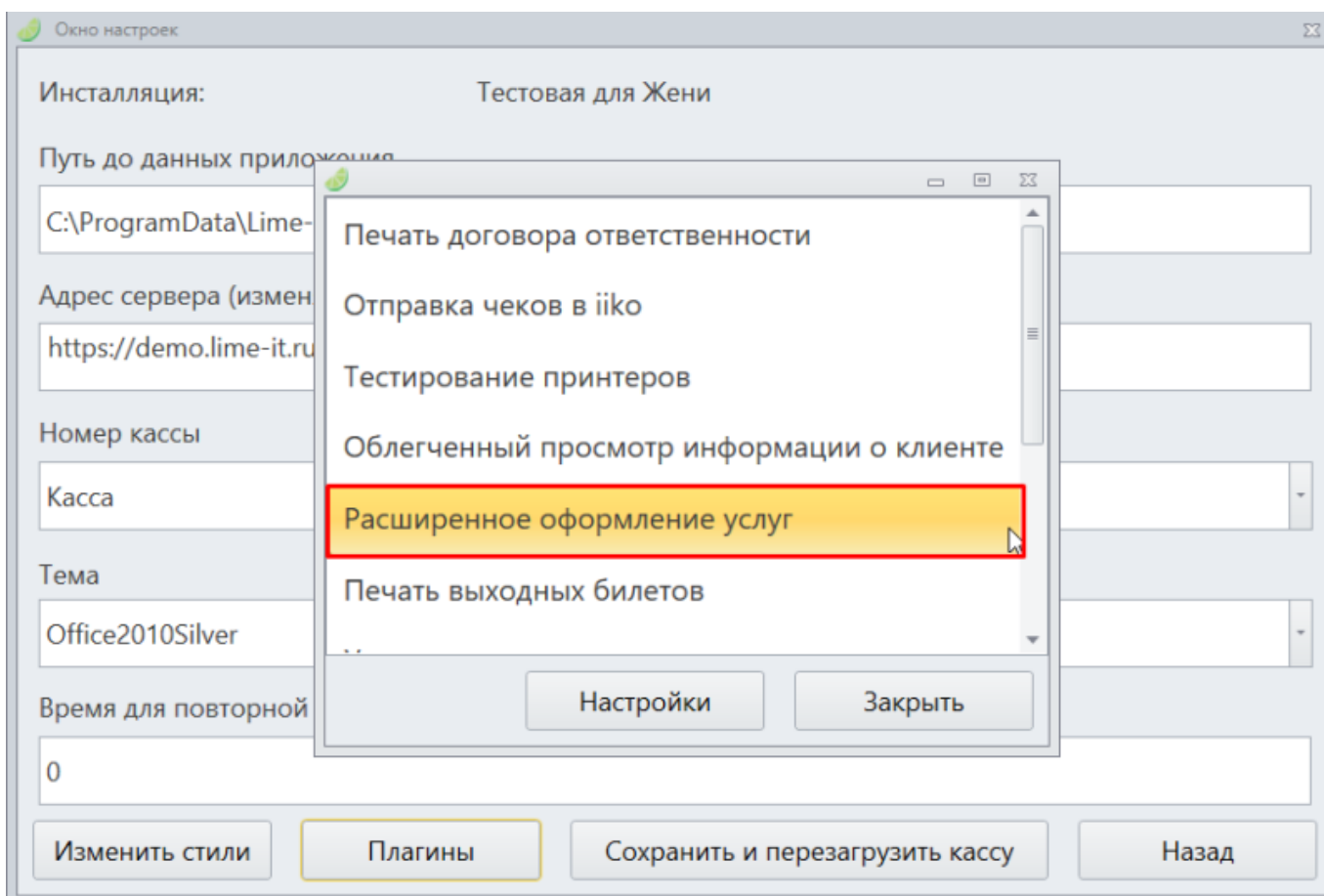
1. Зайти в настройки кассы



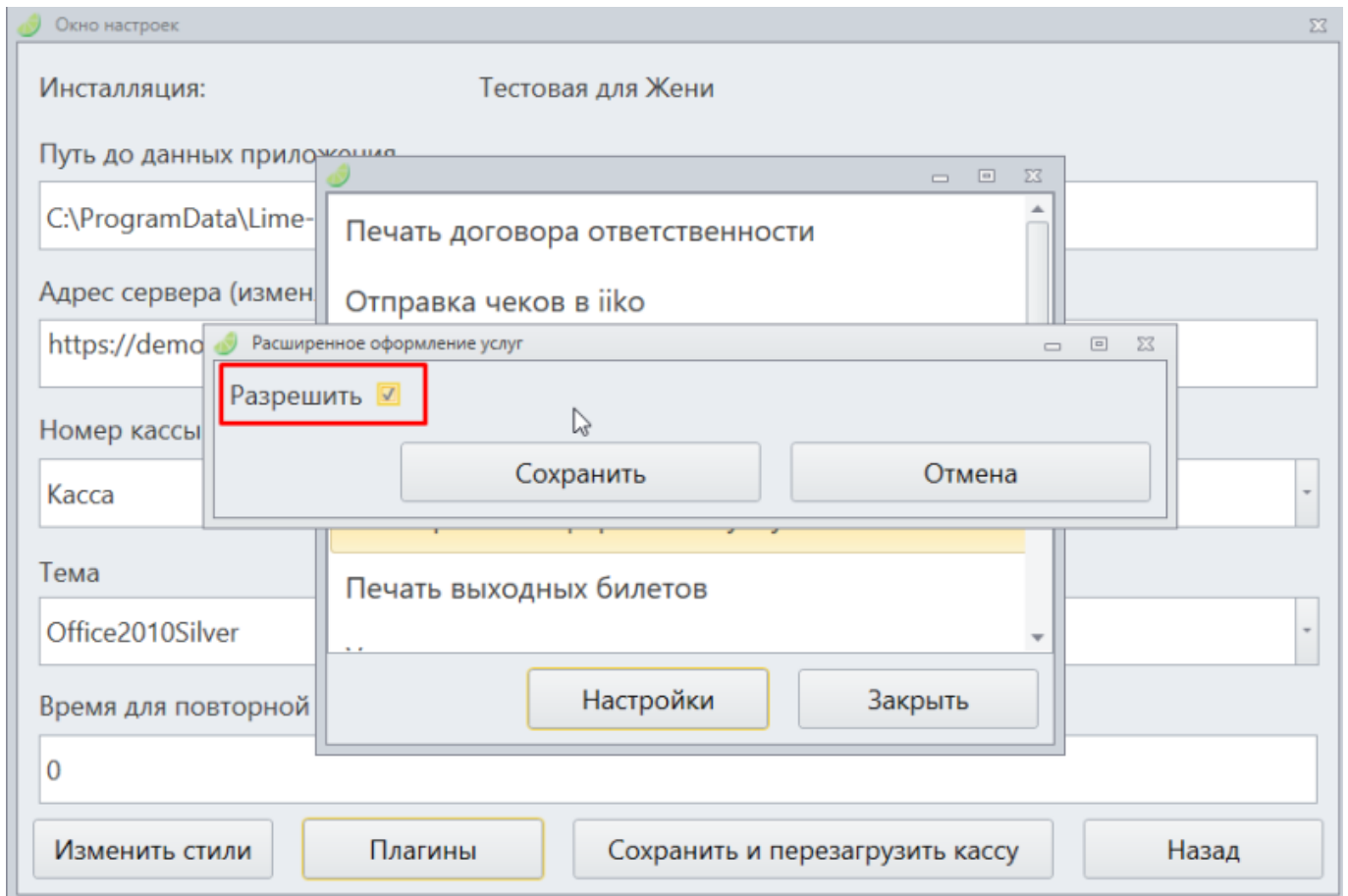
2. Нажать кнопку «Плагины»



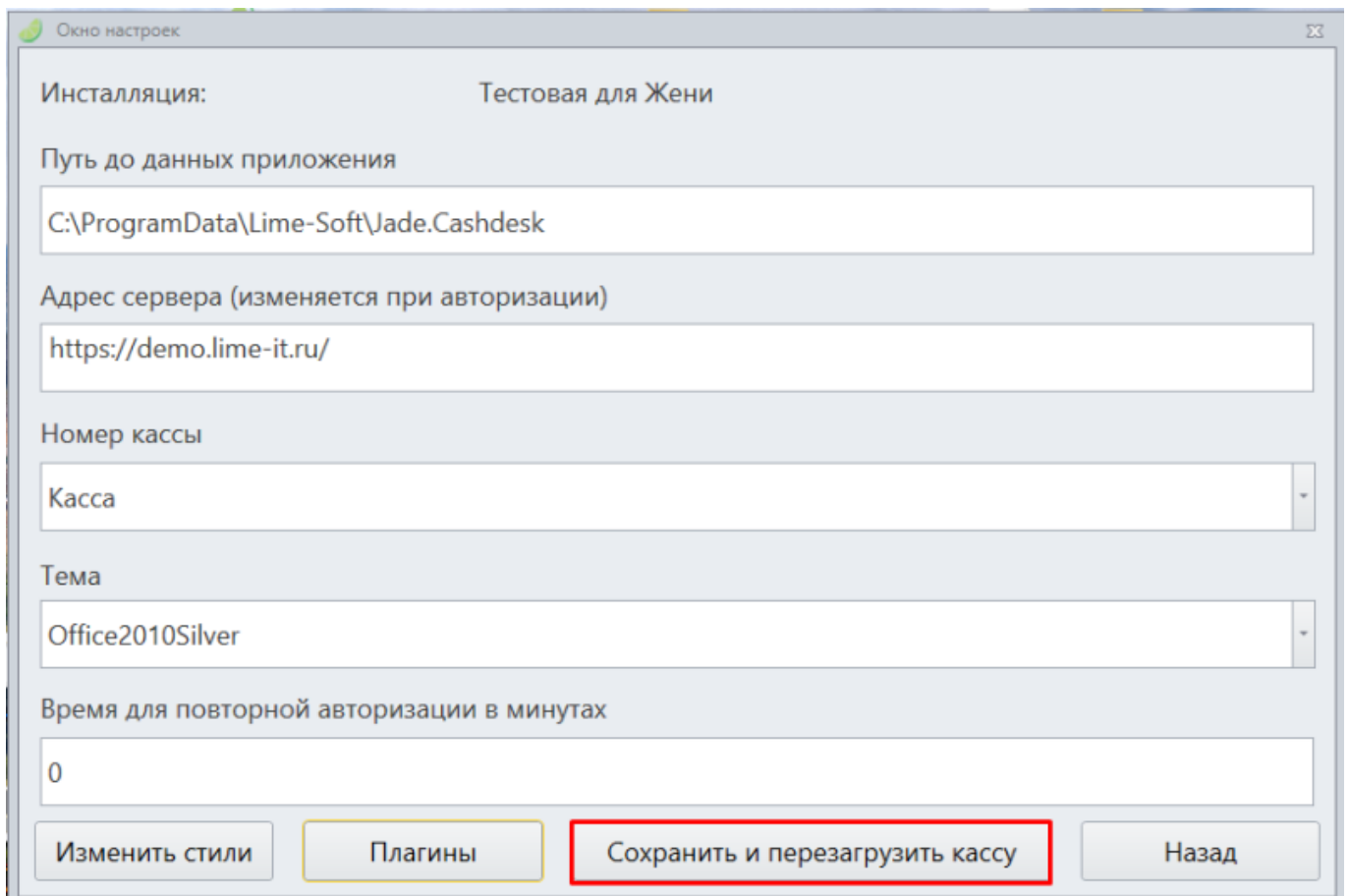
3. Выбрать «Расширенное оформление услуг» и нажать «Настройки»



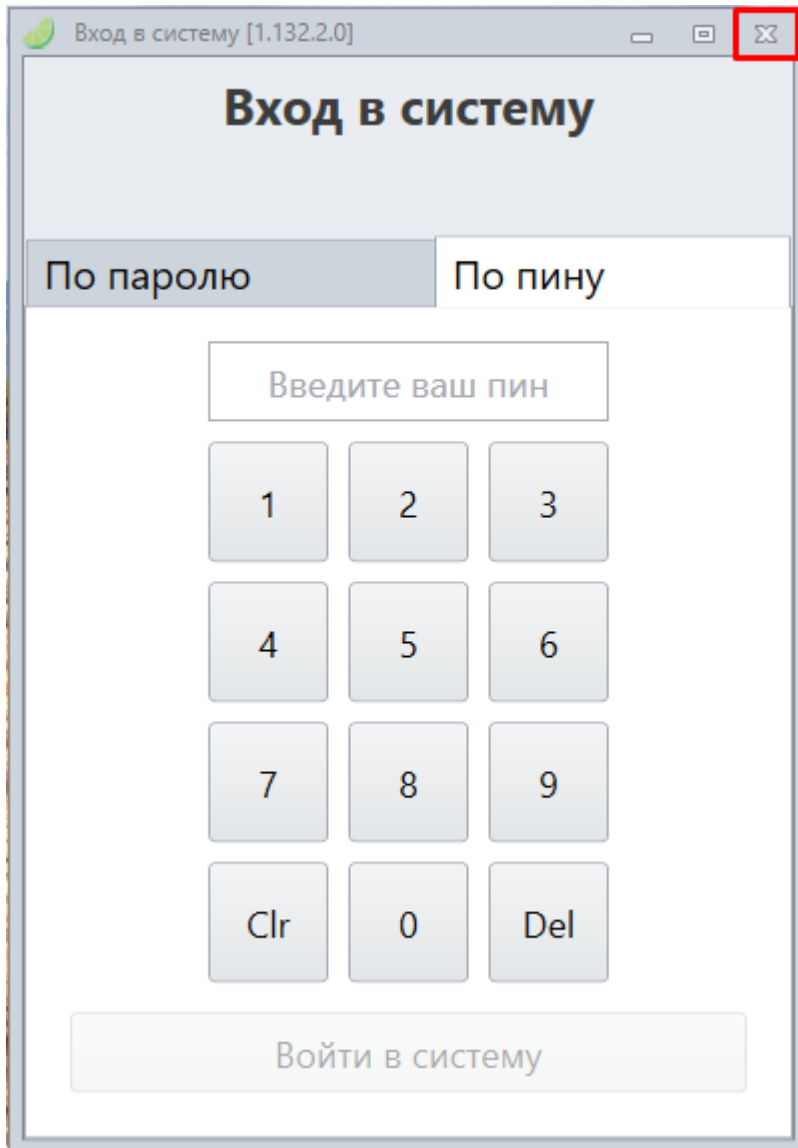
4. Выбрать чекбокс «Разрешить» и нажать «Сохранить»



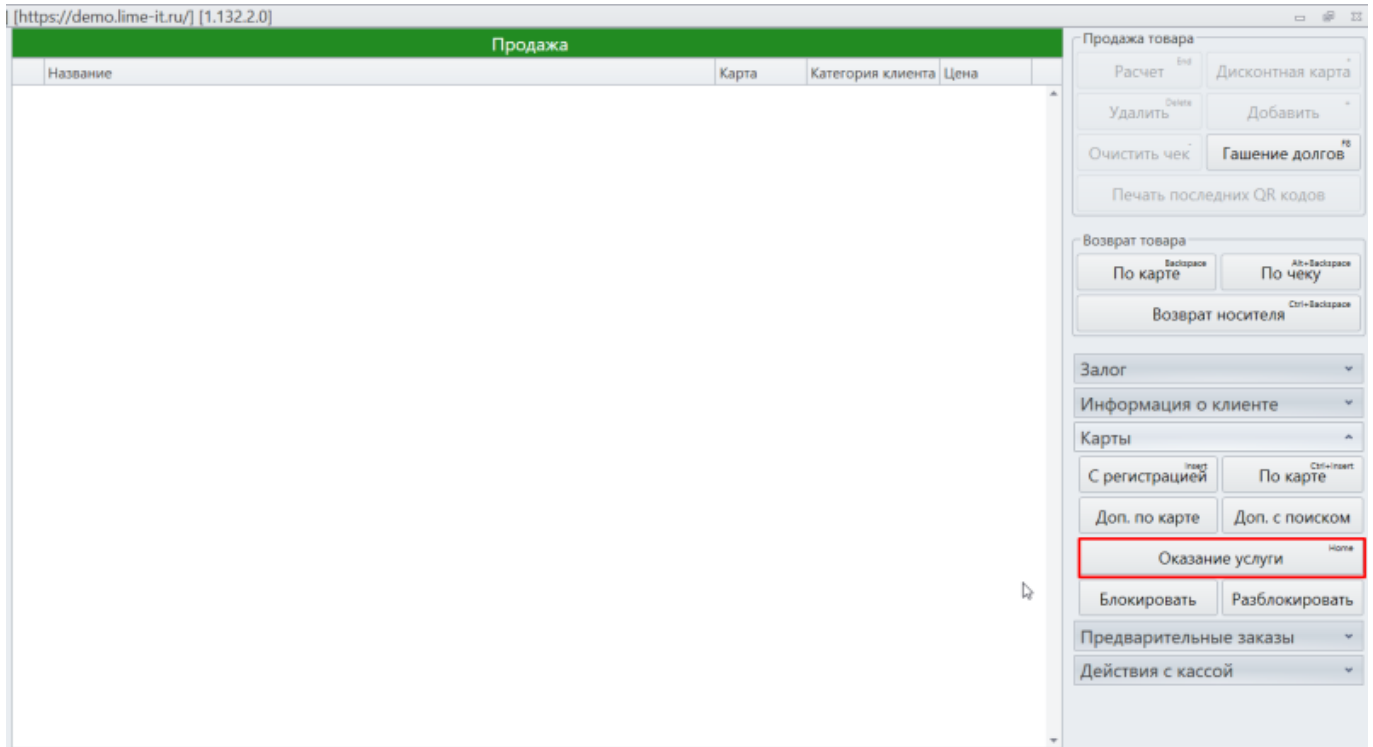
5. Далее нажать «Закреть», затем «Сохранить и перезагрузить кассу»



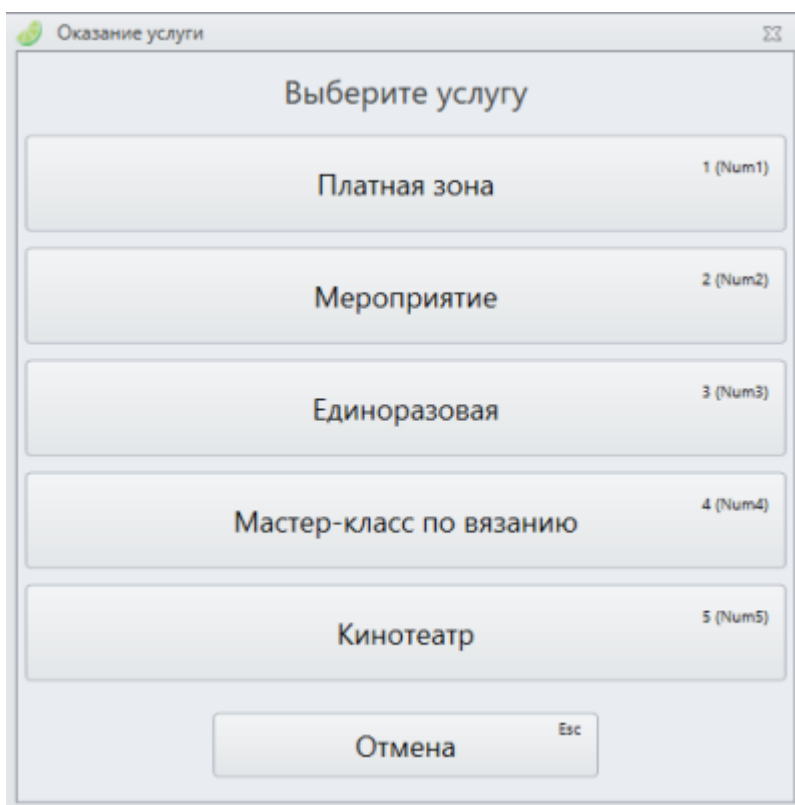
6. Далее нужно закрыть открывшееся окно и открыть кассу заново, плагин активируется только после повторного открытия кассы



7. После открытия кассы можно открыть «Оказание услуги»



8. Выбираем услугу и считываем карту клиента



9. В открывшемся окне можно выбрать какой тариф, количество билетов для списание за услугу

	Количество	Название	С	До	Остаток на сере
<input type="checkbox"/>	1	Билет Един...	10.07.2025 1...	11.07.2025 0...	1
<input type="checkbox"/>	1	Билет Един...	10.07.2025 1...	11.07.2025 0...	1
<input type="checkbox"/>	1	Билет Един...	10.07.2025 1...	11.07.2025 0...	1
<input type="checkbox"/>	1	Билет Един...	10.07.2025 1...	11.07.2025 0...	1
<input checked="" type="checkbox"/>	2	Абонемент	10.07.2025 1...	10.07.2026 1...	5
<input type="checkbox"/>	1	Депозит	29.05.2025 0...		200

Какой тариф выбран

Количество билетов для списания

Название тарифов

Дата начала действия тарифа

Дата конца действия тарифа

Количество билетов и сумм

OK Enter

Отмена Esc

10. Далее нужно нажать «OK» и выбранные тарифы будут списаны

[public, doc, cashdesk doc, article](https://wiki.lime-it.ru/)

From: <https://wiki.lime-it.ru/> -

Permanent link: https://wiki.lime-it.ru/doku.php/public/doc/cashdesk/plagins/rasshirennoe_oformlenie_uslug?rev=1752143689

Last update: 10:34 10/07/2025

