

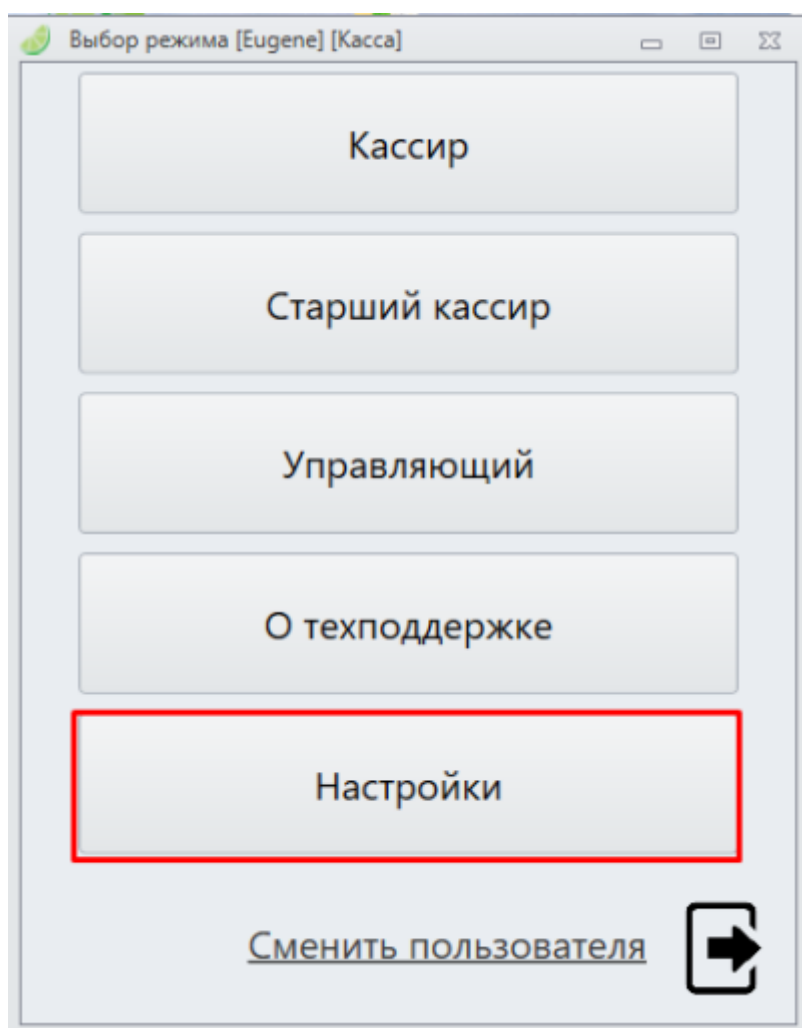
# Расширенное оформление услуг

В Лайм Кассе можно активировать плагин «Расширенное оформление услуг». Благодаря ему, при оказании услуги на кассе, открывается окно, где можно выбрать тариф списания с карты и количество билетов.

## Настройка плагина

Для активации плагина «Расширенное оформление услуг» нужно сделать следующее:

1. Зайти в настройки кассы



2. Нажать кнопку «Плагины»

Окно настроек

Инсталляция: Тестовая для Жени

Путь до данных приложения  
C:\ProgramData\Lime-Soft\Jade.Cashdesk

Адрес сервера (изменяется при авторизации)  
https://demo.lime-it.ru/

Номер кассы  
Касса

Тема  
Office2010Silver

Время для повторной авторизации в минутах  
0

Изменить стили Плагин Сохранить и перезагрузить кассу Назад

3. Выбрать «Расширенное оформление услуг» и нажать «Настройки»

Окно настроек

Инсталляция: Тестовая для Жени

Путь до данных приложения  
C:\ProgramData\Lime-Soft\Jade.Cashdesk

Адрес сервера (изменяется при авторизации)  
https://demo.lime-it.ru/

Номер кассы  
Касса

Тема  
Office2010Silver

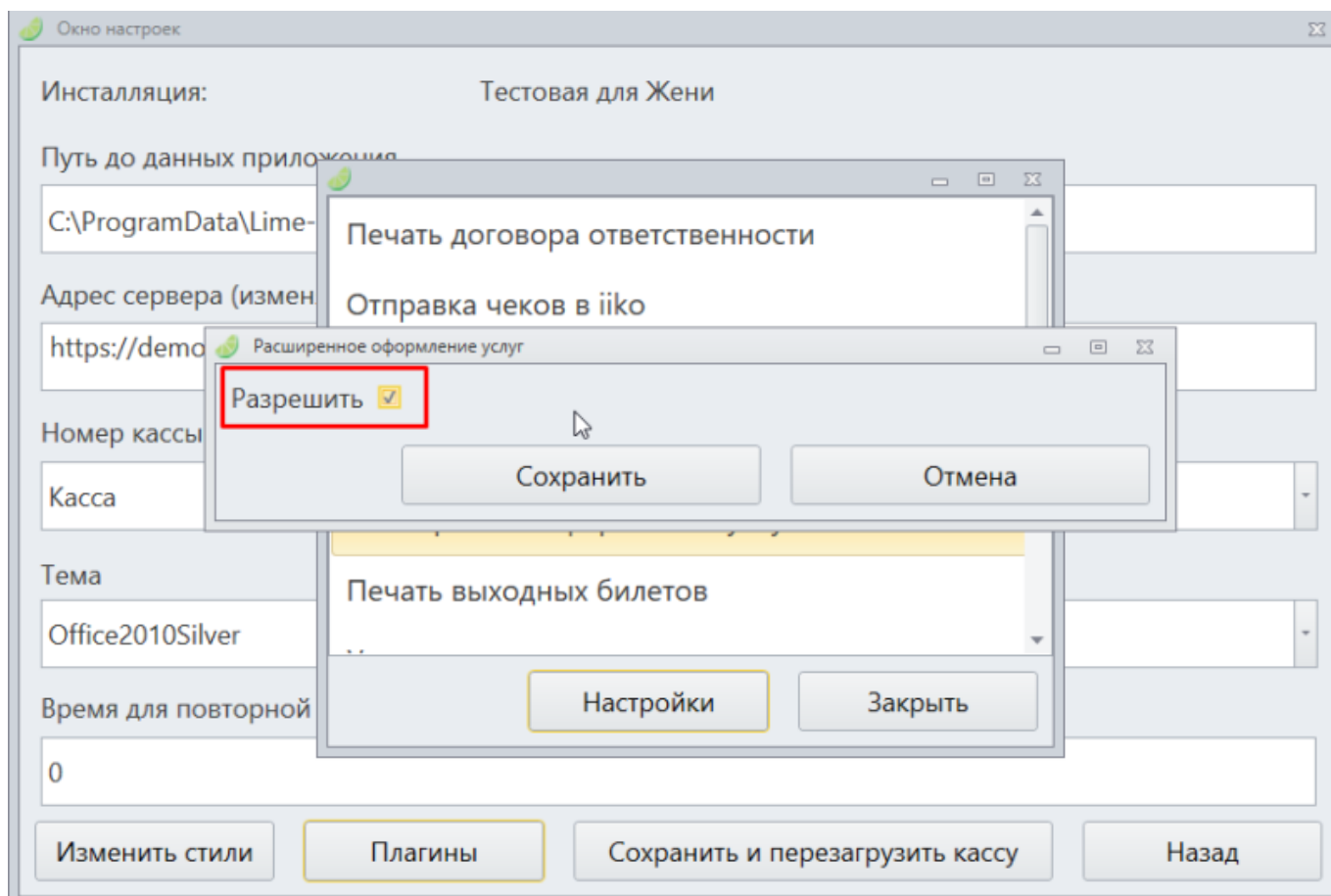
Время для повторной авторизации в минутах  
0

Изменить стили Плагин Сохранить и перезагрузить кассу Назад

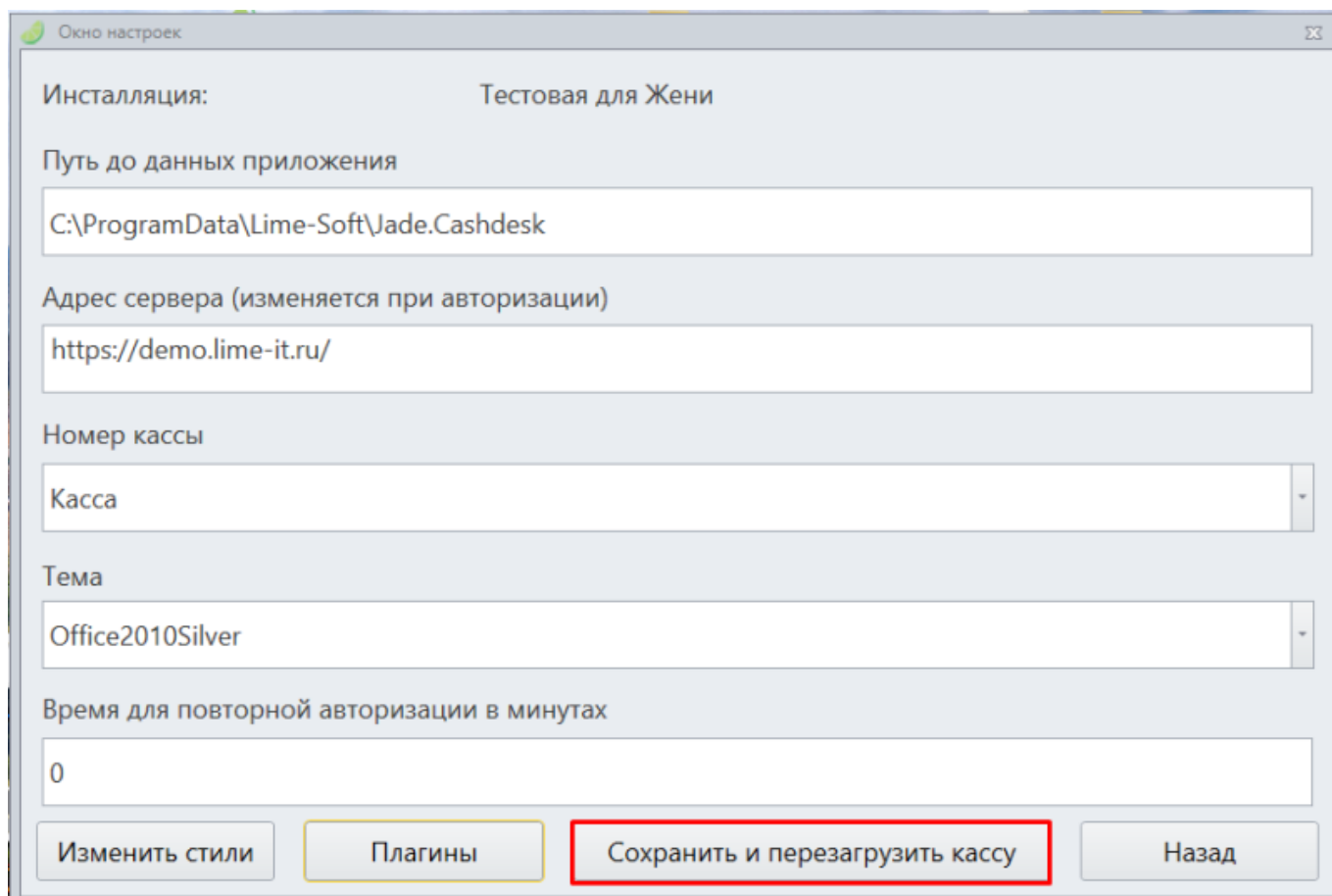
Печать договора ответственности  
Отправка чеков в iiko  
Тестирование принтеров  
Облегченный просмотр информации о клиенте  
Расширенное оформление услуг  
Печать выходных билетов  
..

Настройки Закрывать

## 4. Выбрать чекбокс «Разрешить» и нажать «Сохранить»



## 5. Далее нажать «Закреть», затем «Сохранить и перезагрузить кассу»



6. Далее нужно закрыть открывшееся окно и открыть кассу заново, плагин активируется только после повторного открытия кассы

Вход в систему [1.132.2.0]

Вход в систему

По паролю По пину

Введите ваш пин

1 2 3

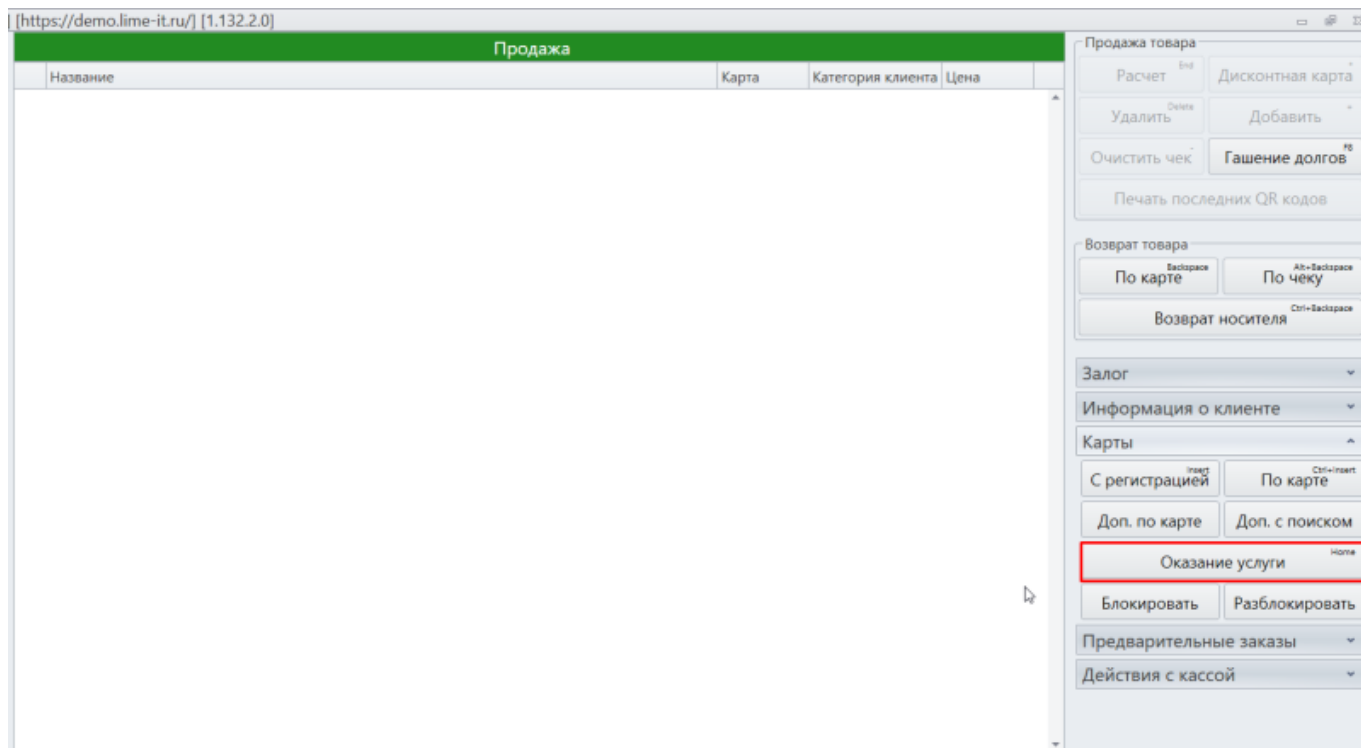
4 5 6

7 8 9

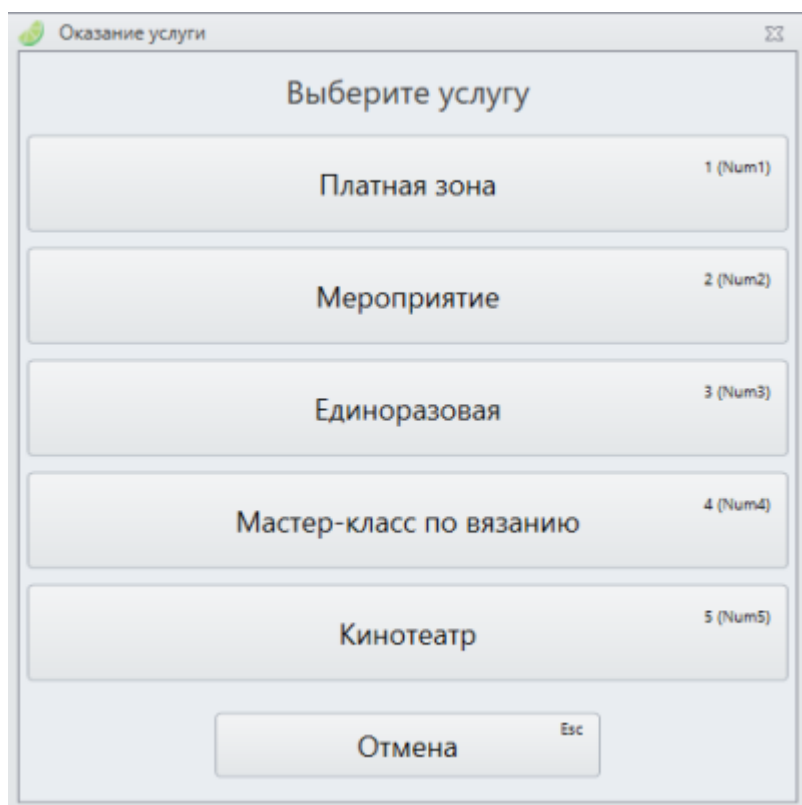
Clr 0 Del

Войти в систему

7. После открытия кассы можно открыть «Оказание услуги»



8. Выбираем услугу и считываем карту клиента



9. В открывшемся окне можно выбрать какой тариф, количество билетов для списание за услугу

Единоразовая

	Количество	Название	С	До	Остаток на сере
<input type="checkbox"/>	1	Билет Един...	10.07.2025 1...	11.07.2025 0...	1
<input type="checkbox"/>	1	Билет Един...	10.07.2025 1...	11.07.2025 0...	1
<input type="checkbox"/>	1	Билет Един...	10.07.2025 1...	11.07.2025 0...	1
<input type="checkbox"/>	1	Билет Един...	10.07.2025 1...	11.07.2025 0...	1
<input checked="" type="checkbox"/>	2	Абонемент	10.07.2025 1...	10.07.2026 1...	5
<input type="checkbox"/>	1	Депозит	29.05.2025 0...		200

Какой тариф выбран

Количество билетов для списания

Название тарифов

Дата начала действия тарифа

Дата конца действия тарифа

Количество билетов и сумм

OK Enter

Отмена Esc

10. Далее нужно нажать «OK» и выбранные тарифы будут списаны

## Плагины в кассе

public, doc, cashdesk doc, article

From:  
<https://wiki.lime-it.ru/> -

Permanent link:  
[https://wiki.lime-it.ru/doku.php/public/doc/cashdesk/plagins/rasshirennoe\\_oformlenie\\_uslug?rev=1752143945](https://wiki.lime-it.ru/doku.php/public/doc/cashdesk/plagins/rasshirennoe_oformlenie_uslug?rev=1752143945)

Last update: 10:39 10/07/2025

