

Настройки FPG 60

Для работы принтера необходимо приобрести драйвера:

http://newton.kz/catalog/programmy_newton/newton_drayver_kkm_i_fr/

Скачать драйвер можно по ссылке: http://newton.kz/NEWTON_KKMFR_1.1.0.0.zip

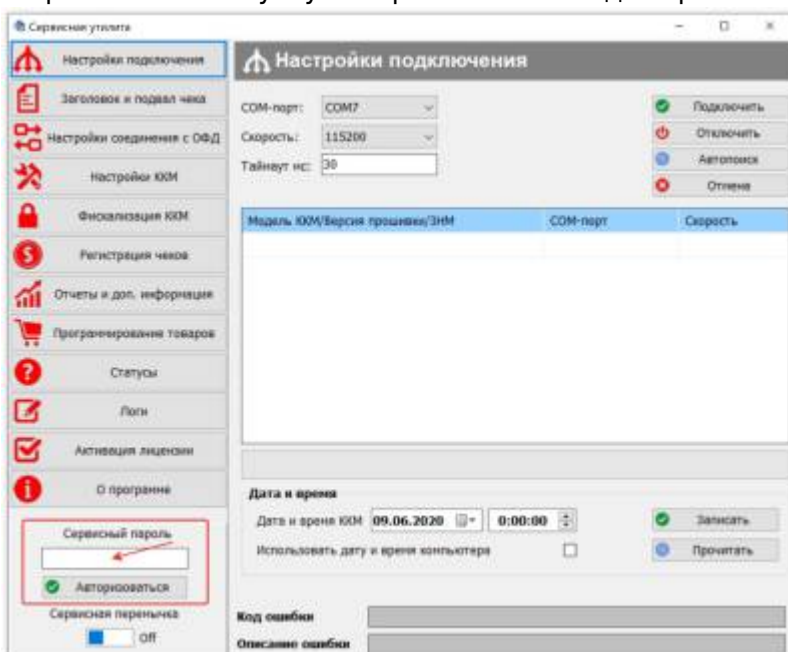
Ошибки

Необходим сервисный пароль



Сервисный пароль по умолчанию 70

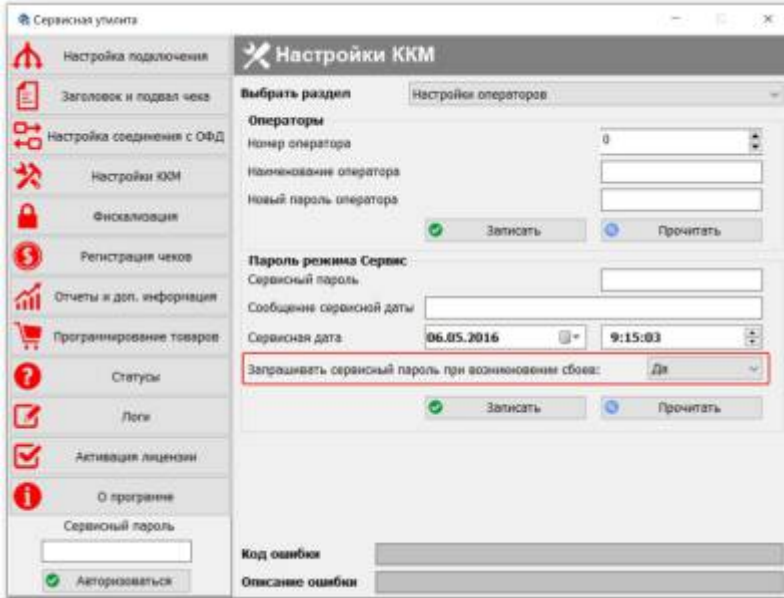
1. Подключиться к принтеру
2. Перейти на вкладку «Настройки ККМ»
3. В правом нижнем углу авторизоваться введя сервисный пароль



4. Отключить соответствующую опцию в настройках принтера (Настройки ККМ/Настройки оператора)



Указать тот же сервисный пароль!
Сервисную дату увести в будущее лет на 10!



104004 Требуется обслуживание

Изменить сервисную дату в настройках принтера (Настройки ККМ/Настройки оператора), указать ее далеко в будущее, 2099 год, например (см выше).

[public, doc](#)

From: <https://wiki.lime-it.ru/> -

Permanent link: <https://wiki.lime-it.ru/doku.php/public/doc/fpg60?rev=1591768251>

Last update: **05:50 10/06/2020**

