

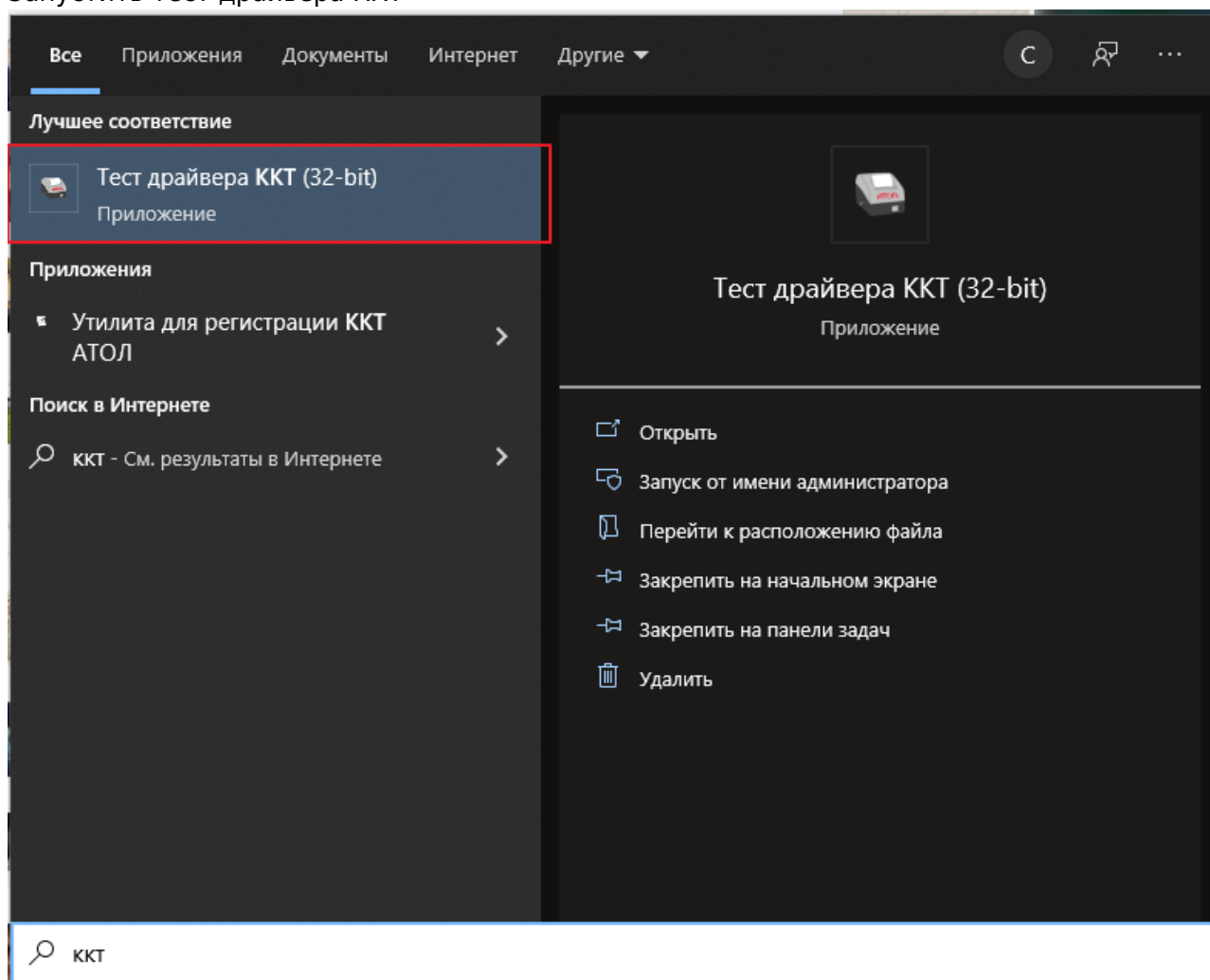
Атол (Ошибки)

258 Ошибка чтения/записи данных кеша

1. Выключить и включить принтер
2. Если не помогло, попробовать открыть и отменить чек из теста ККТ
3. Обратиться в сервисную организацию, обслуживающую принтеры Атол

Открытие и отмена чека

- Запустить тест драйвера ККТ



- Открыть и отменить чек

Тест драйвера ККТ (10.8.1.0)

Информация о ККТ
Регистрация ККТ
Чек
Отчеты
Внесения / выплаты
Печать
Программирование
Универсальные счетчики
ФН
Внешние устройства
Нижний уровень
Сервисные
ПО ККТ
Лицензии
Шаблоны ККТ
Прочее
Чтение данных
БД документов
Работа с json
Скрипты драйвера
Лог

Тип чека: 1 - Чек прихода
Адрес получателя:
Получатель: ИИН получателя:
СНО: 0 - По умолчанию
Основание коррекции... Агент... Поставщик...
Номер отдела: 0 Проверять сумму
Предмет расчета: Чипсы с беконом LAYS 1 - Товар
Количество x Цена: 2,345000 x 5,50 = 12,90 7 - 20%
Способ расчета: 1 - Предоплата 100% Агент...
Единицы измерения: Поставщик...
Информационная скидка/надбавка, р.: 0,00 Маркировка...
Сумма налога, р.: 0,00 0 - На позицию Не вычислять сумму налога
Акциз: 0,00 Штучный товар
Номер таможенной декларации: Код страны происхождения: Регистрация
Итого чека, р.: 0,00 Регистрация итога чека
Оплата: 0,00 0 - Наличными Оплата
Остаток / Сдача: /
Налог на чек: 0,00 7 - 20% Регистрация налога
Отменить чек: 5 Закрыть чек

АТОЛ FPrint-227ПК
Свойства
Включено 1
Ширина ленты: 48 (576)
Смена истекла
Чек закрыт
Кассир:
ИИН кассира:
Регистрация кассира
Статус документа
Допечатать
Сервисная информация
Драйвер: 10.8.1.0
О программе...

Ошибка 234: Исчерпан ресурс КС ФН

Действия:

1. Открыть тест-драйвер ККТ
2. В правой части меню установить галочку в чекбоксе «Включено»

Тест драйвера ККТ (10.8.0.0)

Информация о ККТ
Регистрация ККТ
Чек
Отчеты
Внесения / выплаты
Печать
Программирование
Универсальные счетчики
ФН
Внешние устройства
Нижний уровень
Сервисные
ПО ККТ
Лицензии
Шаблоны ККТ
Прочее
Чтение данных
БД документов
Работа с json
Скрипты драйвера
Лог

Тип чека: 1 - Чек прихода
Адрес получателя:
Получатель: ИИН получателя:
СНО: 0 - По умолчанию
Основание коррекции... Агент... Поставщик...
Открыть смену
Использовать ставку НДС18
Не печатать
Открыть чек

Номер отдела: 0 Проверять сумму
Предмет расчета: Чипсы с беконом LAYS 1 - Товар
Количество x Цена: 2,345000 x 5,50 = 12,90 7 - 20% (18%)
Способ расчета: 1 - Предоплата 100% Агент...
Единицы измерения: Поставщик...
Информационная скидка/надбавка, р.: 0,00 Маркировка...
Сумма налога, р.: 0,00 0 - На позицию Не вычислять сумму налога
Акциз: 0,00 Штучный товар
Номер таможенной декларации: Код страны происхождения: Регистрация

Итого чека, р.: 0,00 Регистрация итога чека
Оплата: 0,00 0 - Наличными Оплата
Остаток / Сдача: /
Налог на чек: 0,00 7 - 20% (18%) Регистрация налога
Отменить чек Закрыть чек

Свойства
☒ Включено
Кассир:
ИИН кассира:
Регистрация кассира
Статус документа
Допечатать
Сервисная информация

Драйвер: 10.8.0.0
О программе...

3. В левой части меню перейти в раздел «Сервисные»

4. Нажать на кнопку «Инициализировать МГМ ФН»

Тест драйвера ККТ (10.8.0.0)

Информация о ККТ
Регистрация ККТ
Чек
Отчеты
Внесения / выплаты
Печать
Программирование
Универсальные счетчики
ФН
Внешние устройства
Нижний уровень
Сервисные
ПО ККТ
Лицензии
Шаблоны ККТ
Прочее
Чтение данных
БД документов
Работа с json
Скрипты драйвера
Лог

Дата и время: 2023.05.12 14:59:23 Прочитать из ККТ
Установить дату и время в ККТ Дата и время из ПК
Зав. номер: Полностью очищать память
MAC-адрес: : : : : : :
Дата и время: 2023.05.12 14:59:23
Инициализация устройства

Выполнить общее гашение Тех. обнуление
Выключить питание Перезагрузка
Инициализировать МГМ ФН Удалить сопряженные по BT устройства
Отключить канал EthernetOverTransport Включить канал EthernetOverTransport

Свойства
☒ Включено
Кассир:
ИИН кассира:
Регистрация кассира
Статус документа
Допечатать
Сервисная информация

Драйвер: 10.8.0.0
О программе...

5. Дождаться загрузки

6. Перейти в раздел «Регистрация ККТ»

7. Нажать на кнопку «Считать»

Тест драйвера ККТ (10.8.0.0)

Информация о ККТ

Регистрация ККТ

Чек

Отчеты

Внесения / выплаты

Печать

Программирование

Универсальные счетчики

ФН

Внешние устройства

Нижний уровень

Сервисные

ПО ККТ

Лицензии

Шаблоны ККТ

Прочее

Чтение данных

БД документов

Работа с json

Скрипты драйвера

Лог

Регистрационный номер ККТ: Вычислить

Причина перерегистрации (ФФД 1.05): Изменение ОФД

Причины изменения сведений о ККТ (ФФД 1.1): 0

Реквизиты организации

Наименование:

ИНН:

Адрес расчетов:

Место расчетов:

E-mail отправителя:

Системы налогообложения

☐ ОСН

☐ УСН доход

☐ УСН доход - расход

☐ ЕНВД

☐ ЕСХН

☐ Патент

По умолчанию:

Настройки ККТ

☐ Автономный режим

☐ Расчеты за услуги

☐ Только БСО

☐ Автоматический режим

☐ Расчеты только в интернет

☐ Шифрование данных

☐ Продажа подакцизного товара

☐ Проведение азартных игр

☐ Проведение лотерей

Номер автомата:

☐ Установка принтера в автомате

ФФД: 1.05

Адрес сайта ФНС:

Признаки агента

☐ Банк, пл. агент

☐ Банк, пл. субагент

☐ Пл. агент

☐ Пл. субагент

☐ Поверенный

☐ Комиссионер

☐ Агент

Оператор фискальных данных

ИНН ОФД:

Адрес ОФД: : 0

Наименование ОФД:

DNS ОФД:

Канал обмена: USB (EoU)

Синхронизировать время с ПК

Считать

Закрытие ФН

Замена ФН

Перерегистрация

Регистрация

Свойства

☐ Включено

Кассир:

ИНН кассира:

Регистрация кассира

Статус документа

Допечатать

Сервисная информация

Драйвер: 10.8.0.0

О программе...

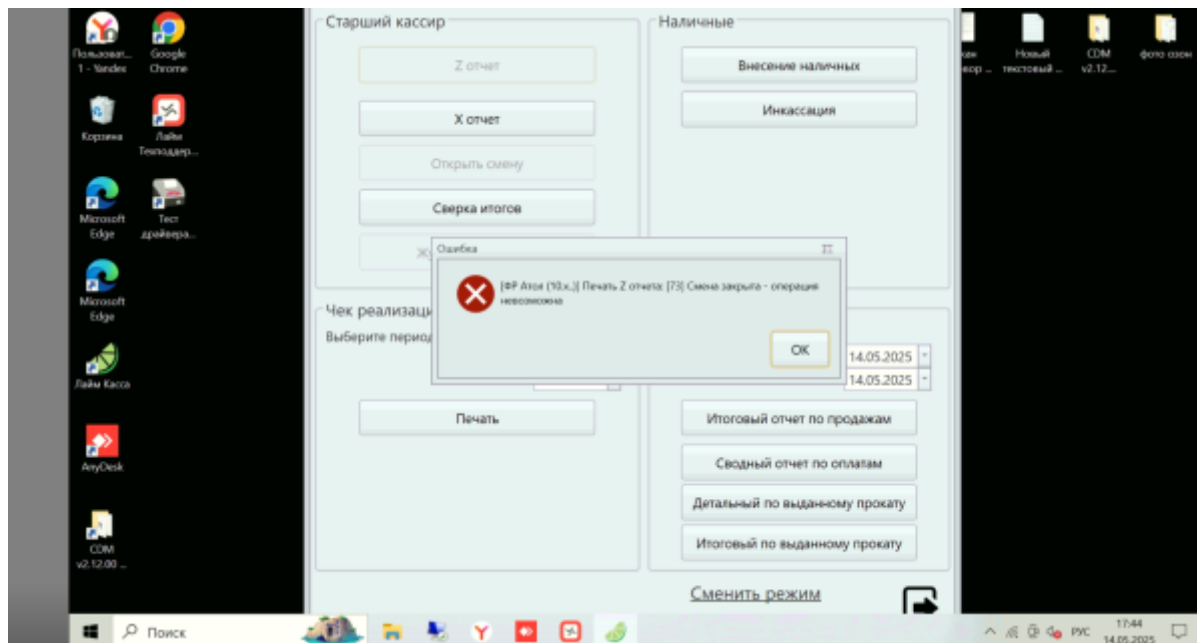
8. Дождаться ответа

9. Повторить действия пунктов 3,4,5

Ожидаемый результат: Принтер воспроизведёт звуковой сигнал.

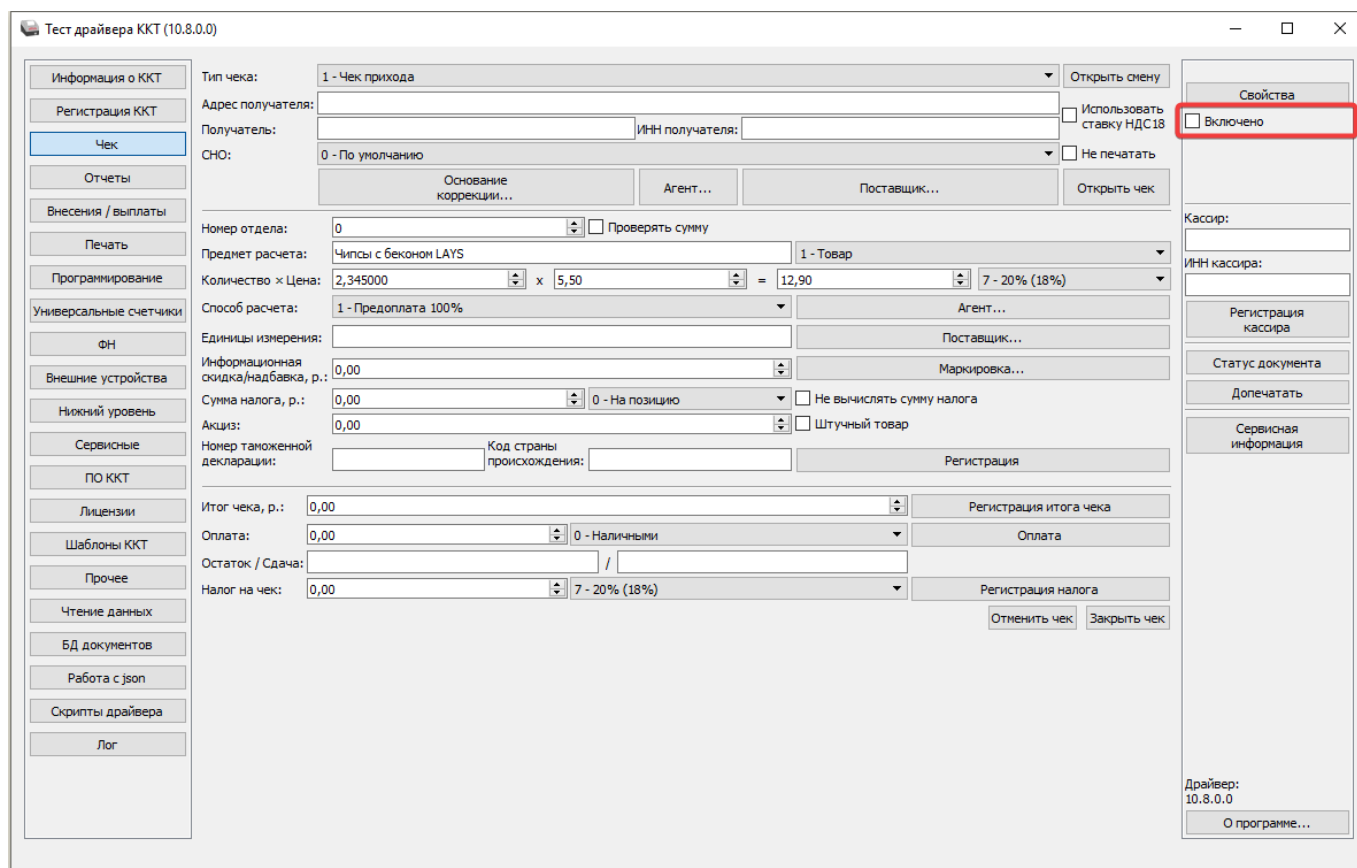
ВАЖНО: Появление ошибки «[2] Нет связи» - это нормально:)

Ошибка 73: Смена закрыта - операция невозможна



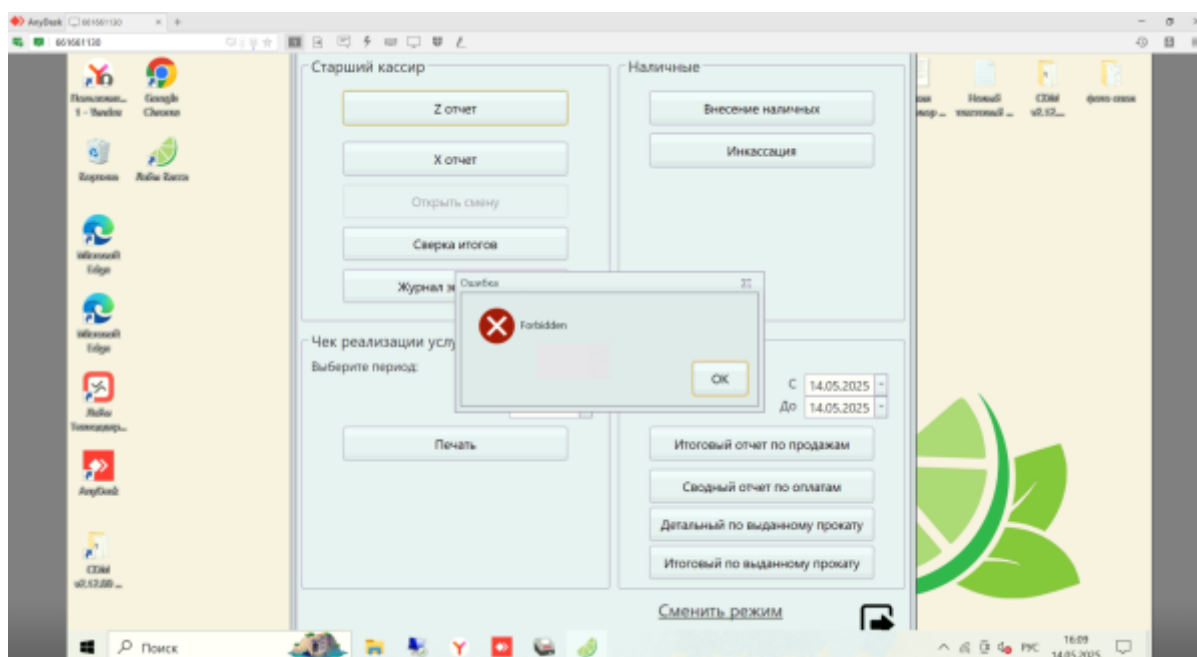
Действия:

1. Открыть тест-драйвер ККТ
2. В правой части меню установить галочку в чекбоксе «Включено»



3. Нажать «Открыть смену»
4. В приложении Лайм Касса снять Z отчет.

Ошибка Forbidden: ???



Ошибка: Ресурс хранения ФД исчерпан

Данный способ применим только на нашем тестовом принтере.

При данной ошибке необходимо провести процедуру:

Запускаем Атол драйвер, в чекбоксе ставим галочку «включен» далее Регистрация → считать (должны отобразиться все ранее введенные рег данные в памяти ФН, чтобы самому их вручную не вводить при процедуре пере-регистрации) далее Сервисные → инициализировать МГМ ФН → перезагрузка → должно выдать «ФН не зарегистрирован» → регистрация → замена ФН

Ссылки

- [Все принтеры](#)
- [Настройка принтера в панели администратора](#)

[public](#), [doc](#), [hw](#), [printer](#)

From:
<https://wiki.lime-it.ru/> -

Permanent link:
<https://wiki.lime-it.ru/doku.php/public/doc/hw/printers/atol/errors>

Last update: **11:27 14/07/2025**

