

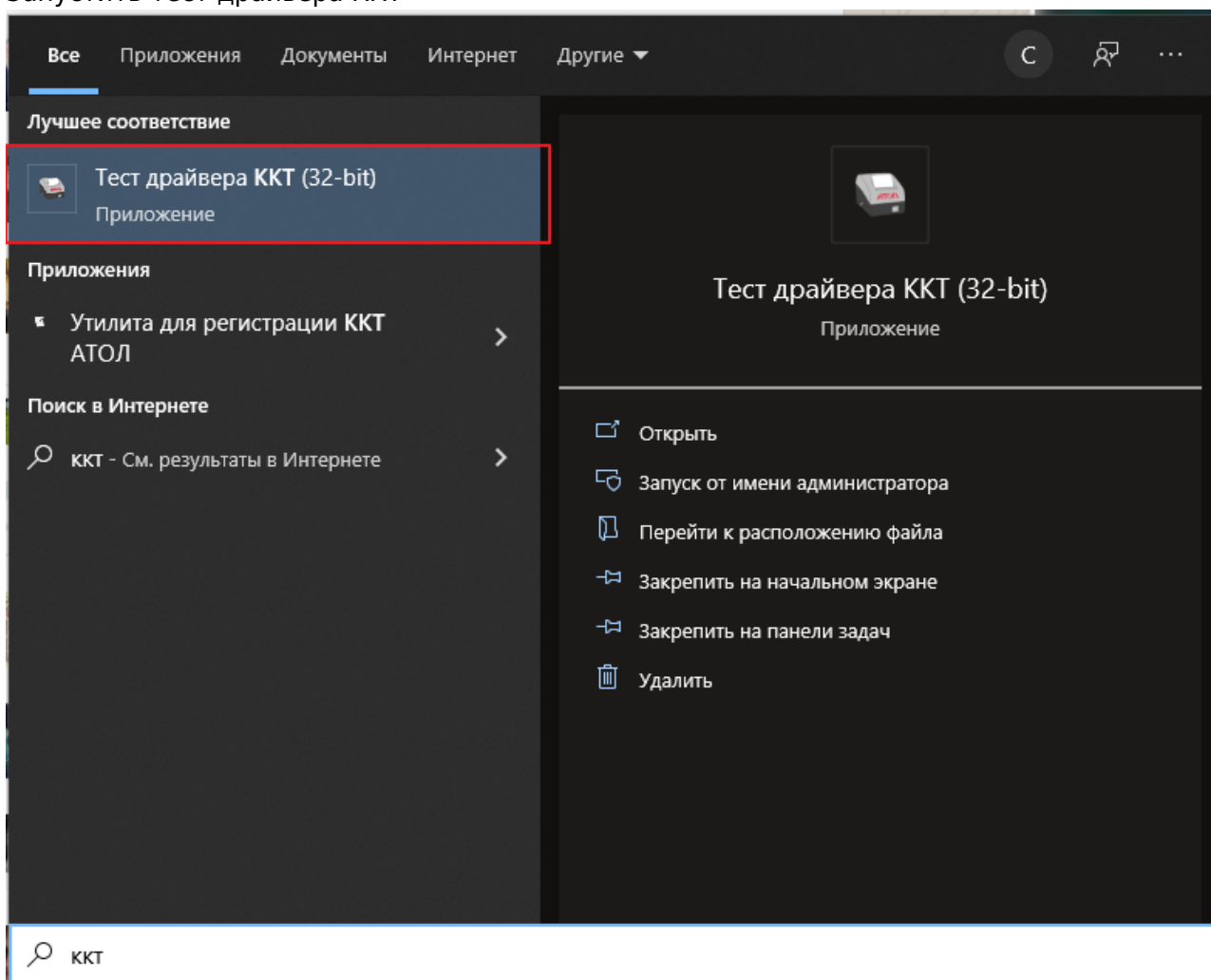
# Атол (Ошибки)

## 258 Ошибка чтения/записи данных кеша

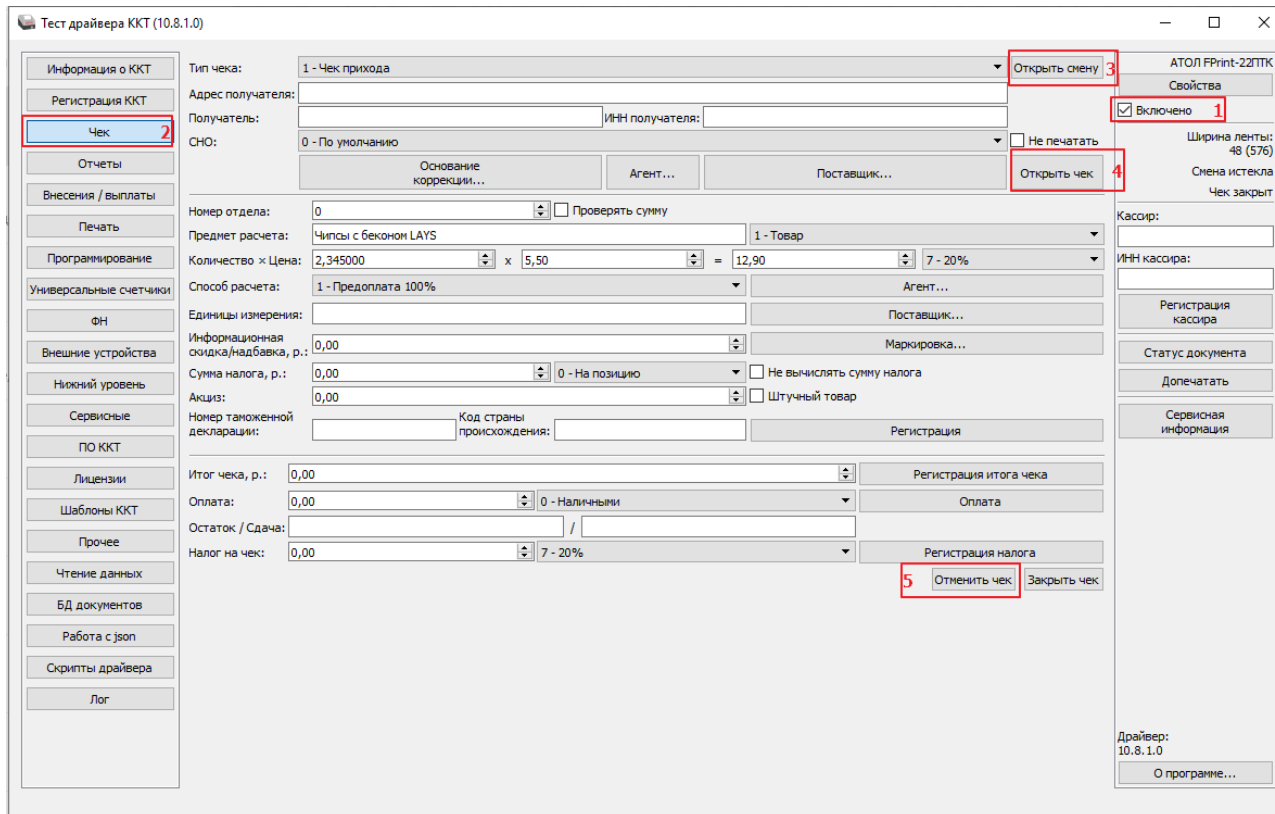
1. Выключить и включить принтер
2. Если не помогло, попробовать открыть и отменить чек из теста ККТ
3. Обратиться в сервисную организацию, обслуживающую принтеры Атол

### Открытие и отмена чека

- Запустить тест драйвера ККТ



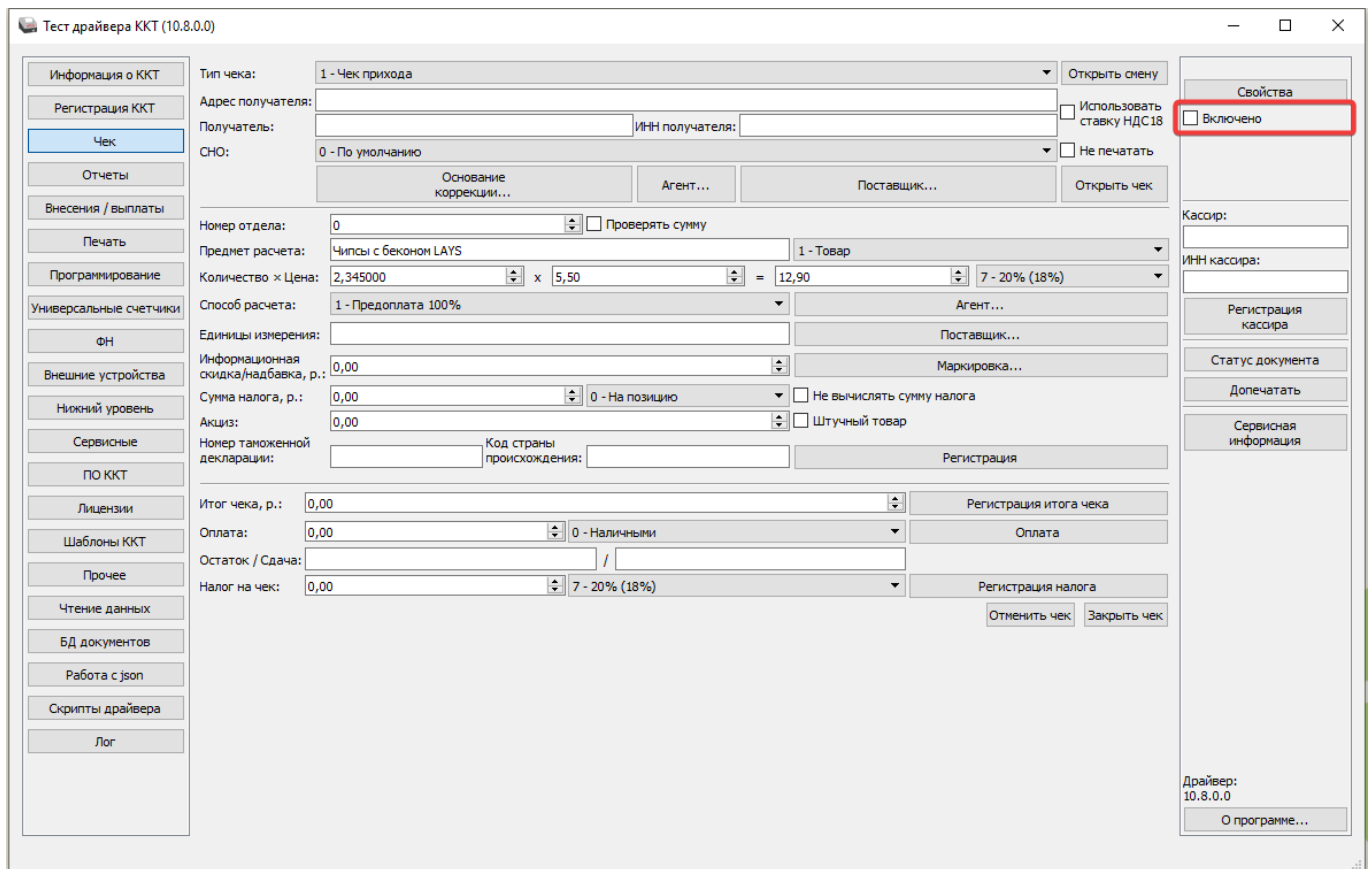
- Открыть и отменить чек



## Ошибка 234: Исчерпан ресурс КС ФН

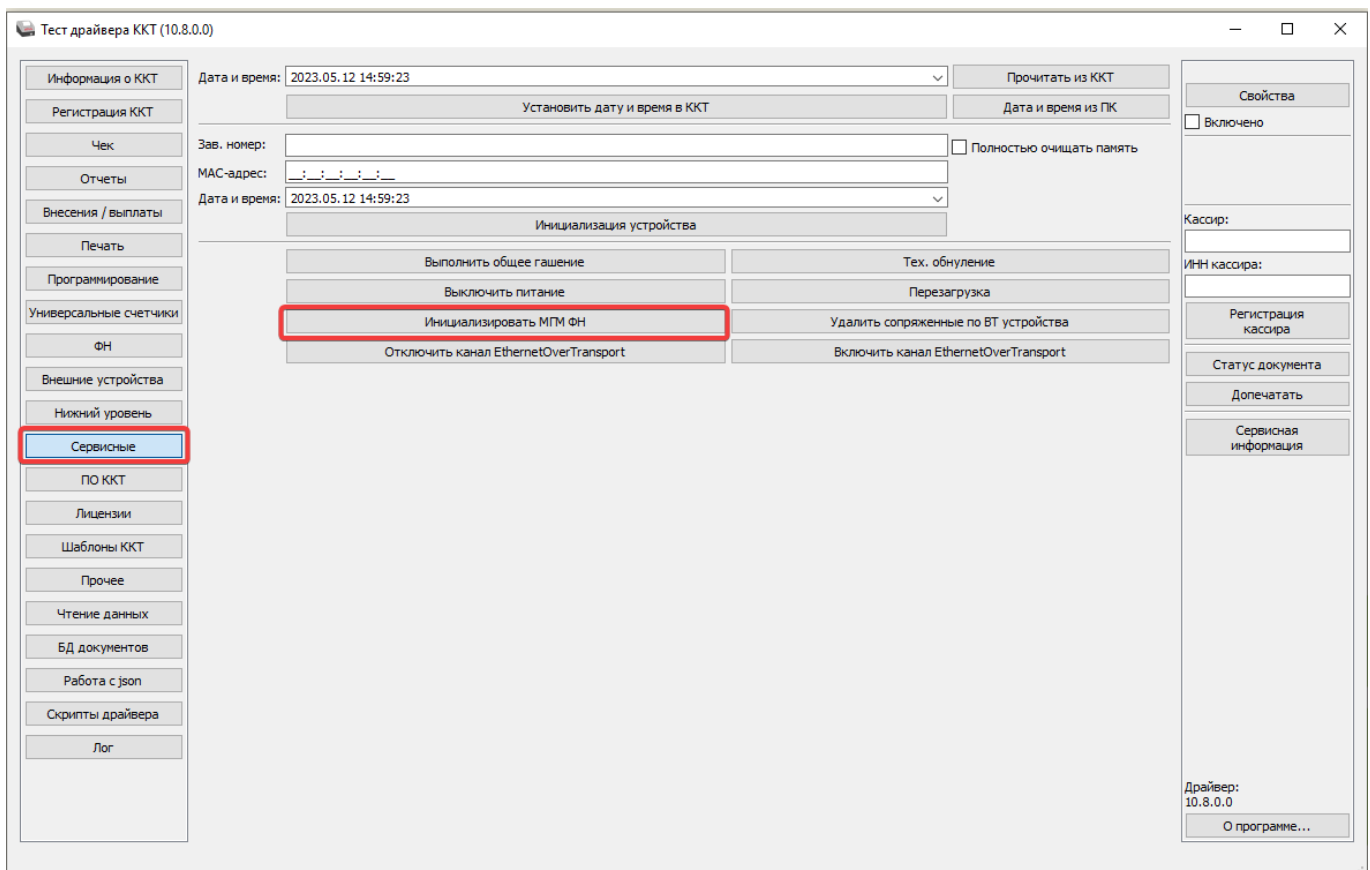
### Действия:

1. Открыть тест-драйвер ККТ
2. В правой части меню установить галочку в чекбоксе «Включено»



3. В левой части меню перейти в раздел «Сервисные»

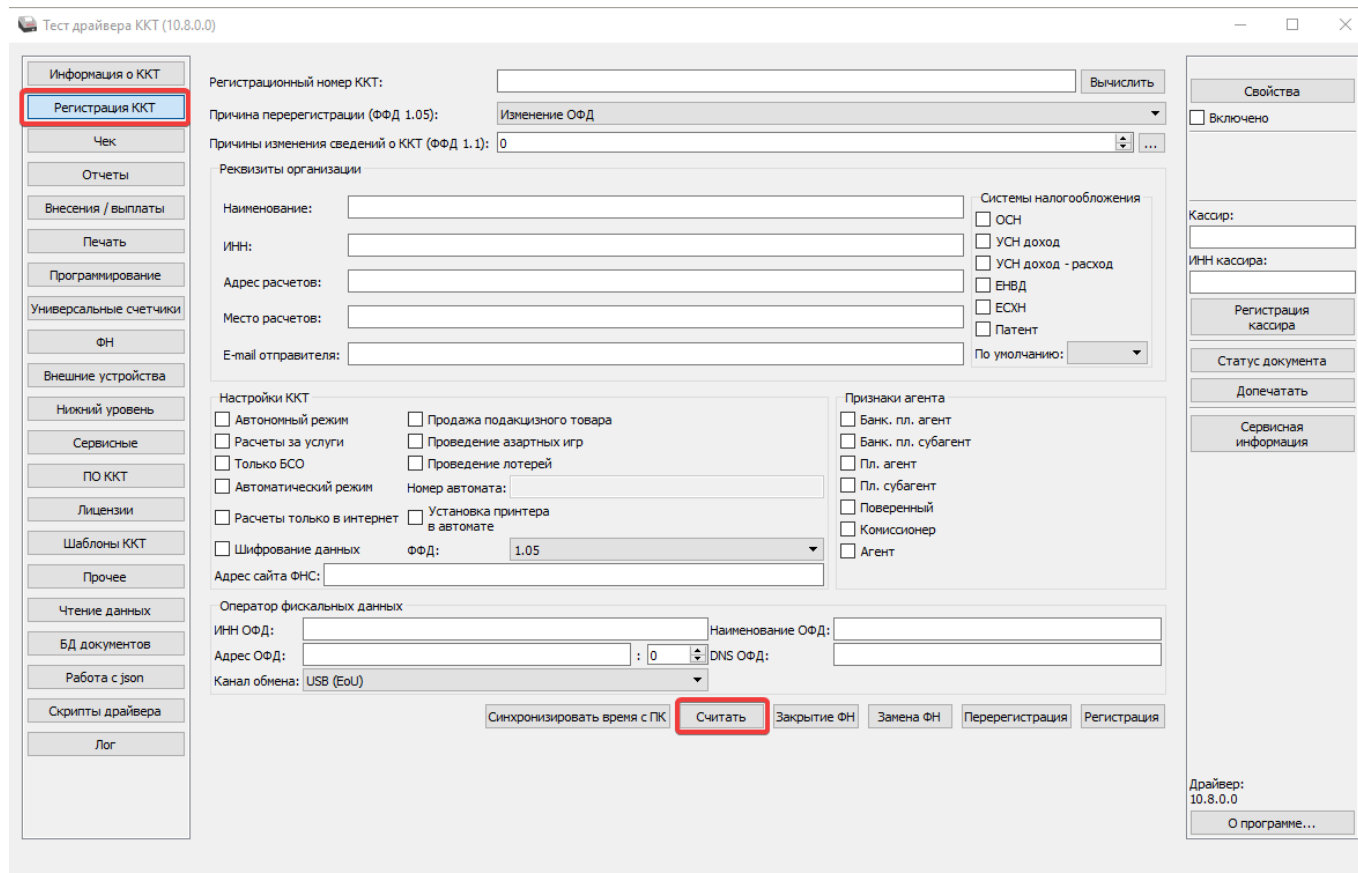
4. Нажать на кнопку «Инициализировать МГМ ФН»



5. Дождаться загрузки

## 6. Перейти в раздел «Регистрация ККТ»

## 7. Нажать на кнопку «Считать»



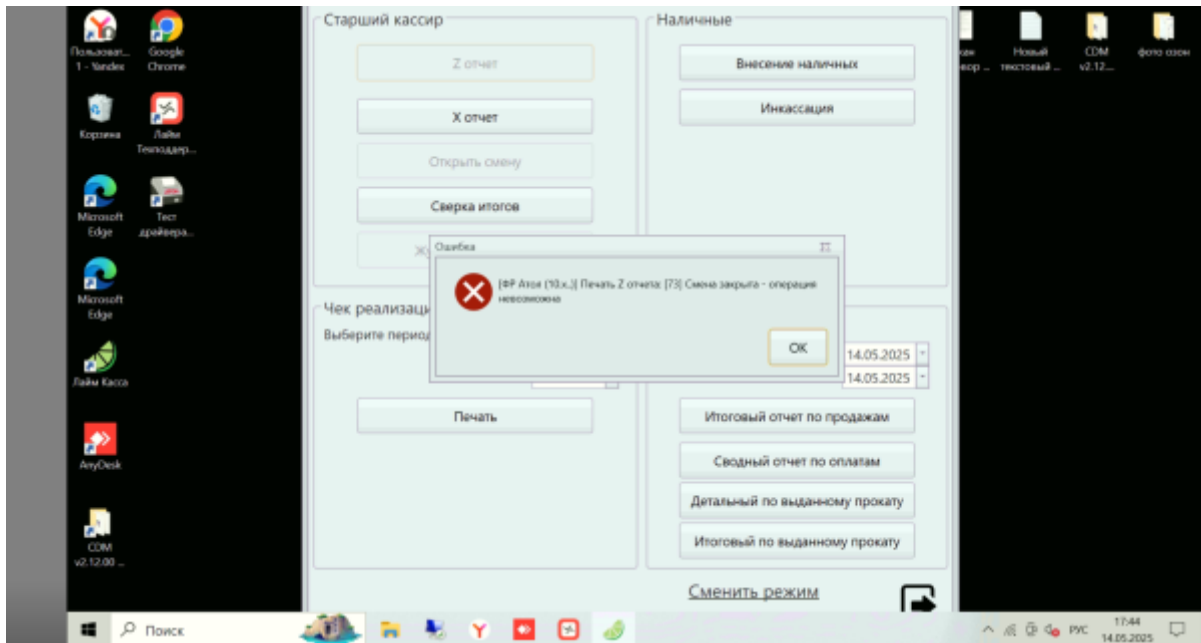
## 8. Дождаться ответа

## 9. Повторить действия пунктов 3,4,5

**Ожидаемый результат:** Принтер воспроизведёт звуковой сигнал.

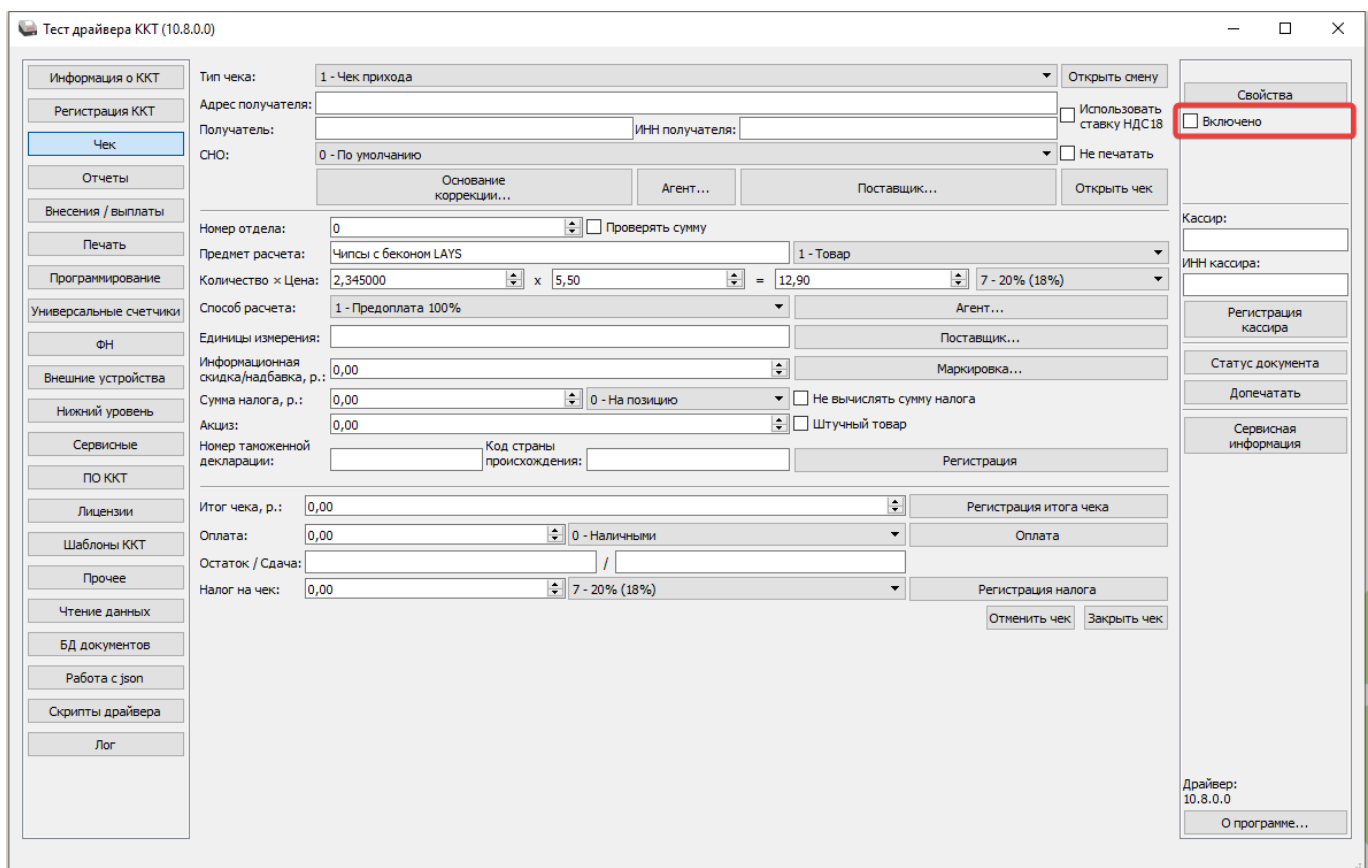
**ВАЖНО:** Появление ошибки «[2] Нет связи» - это нормально:)

**Ошибка 73: Смена закрыта - операция невозможна**



## Действия:

1. Открыть тест-драйвер ККТ
2. В правой части меню установить галочку в чекбоксе «Включено»



3. Нажать «Открыть смену»
4. В приложении Лайм Касса снять Z отчет.

## Ссылки

- [Все принтеры](#)
- [Настройка принтера в панели администратора](#)

[public](#), [doc](#), [hw](#), [printer](#)

From:

<https://wiki.lime-it.ru/> -

Permanent link:

<https://wiki.lime-it.ru/doku.php/public/doc/hw/printers/atol/errors?rev=1747227550>

Last update: **12:59 14/05/2025**

