

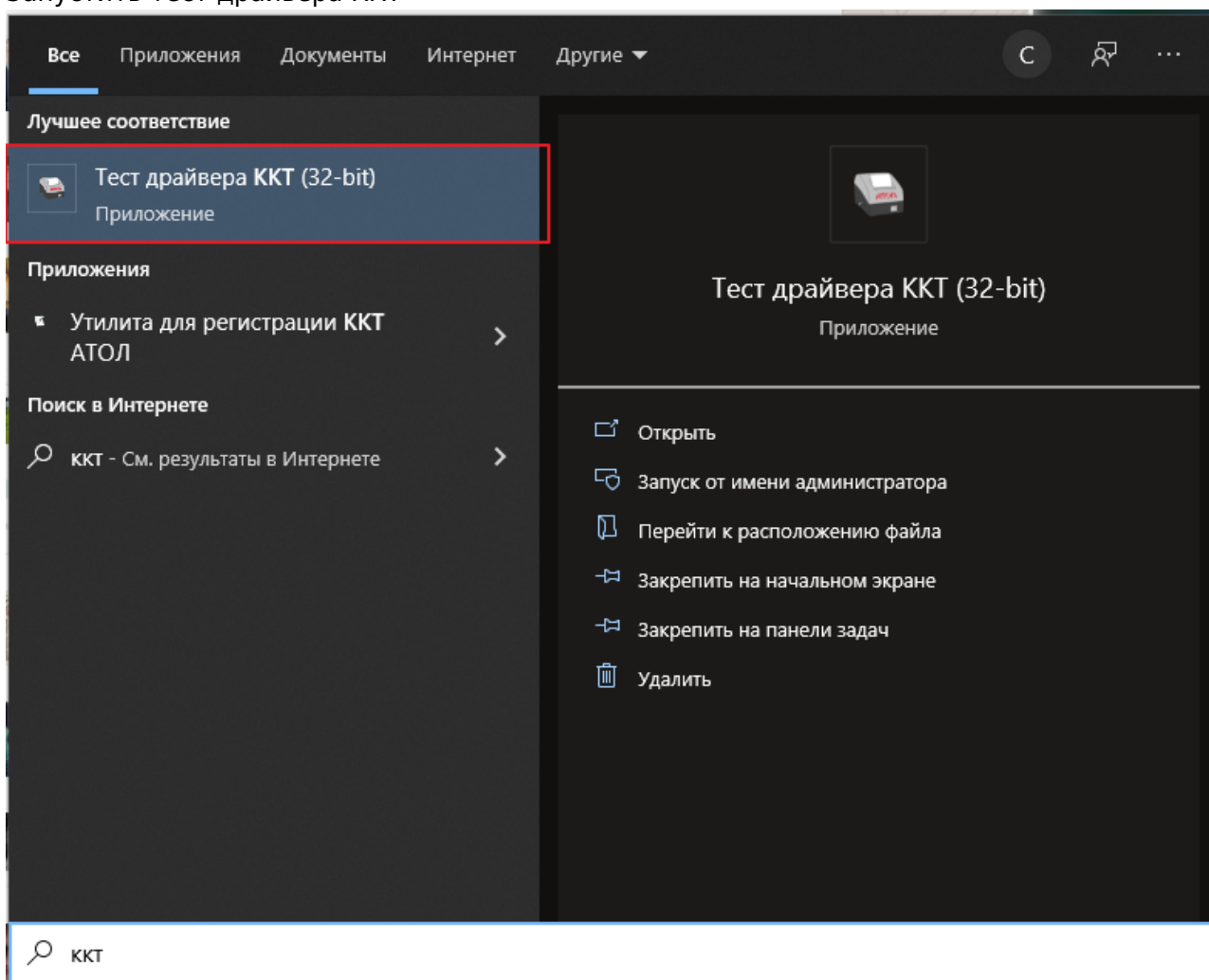
Атол (Ошибки)

258 Ошибка чтения/записи данных кеша

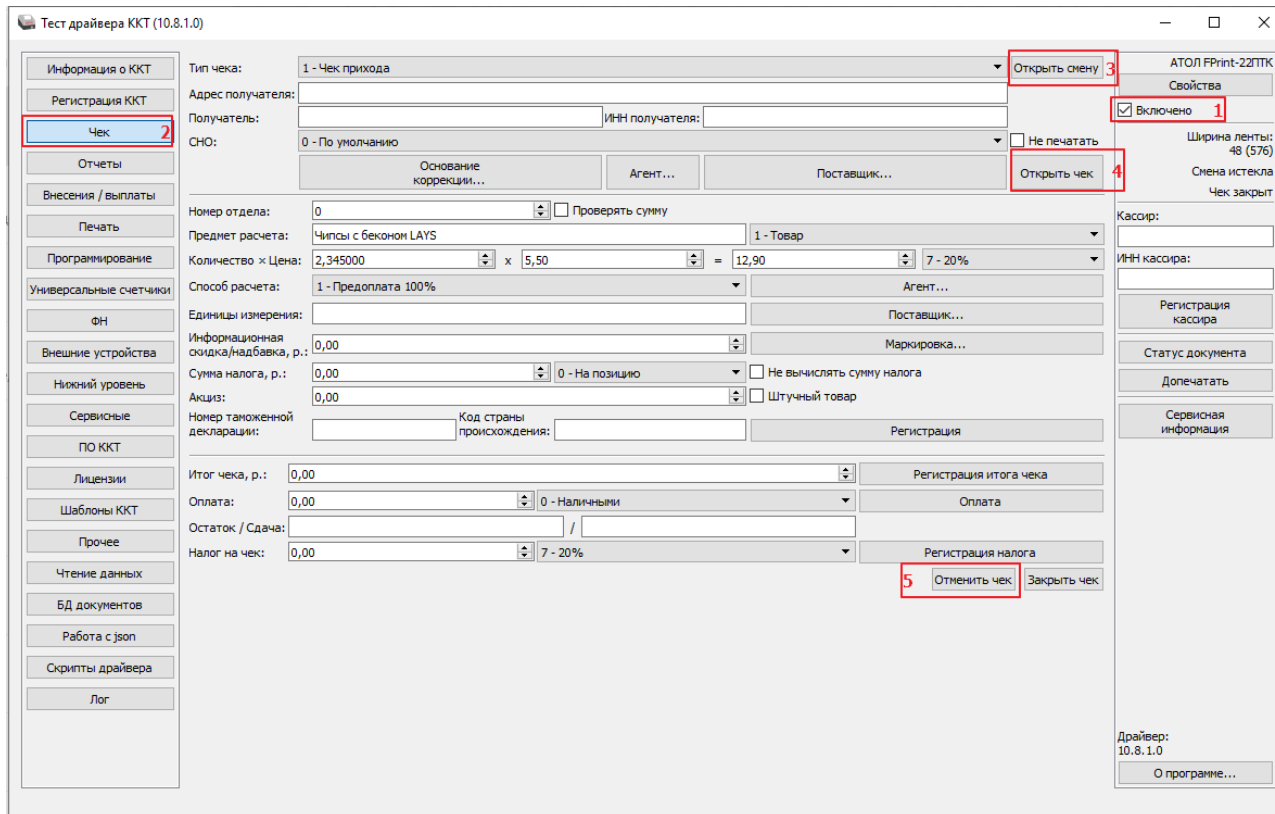
1. Выключить и включить принтер
2. Если не помогло, попробовать открыть и отменить чек из теста ККТ
3. Обратиться в сервисную организацию, обслуживающую принтеры Атол

Открытие и отмена чека

- Запустить тест драйвера ККТ



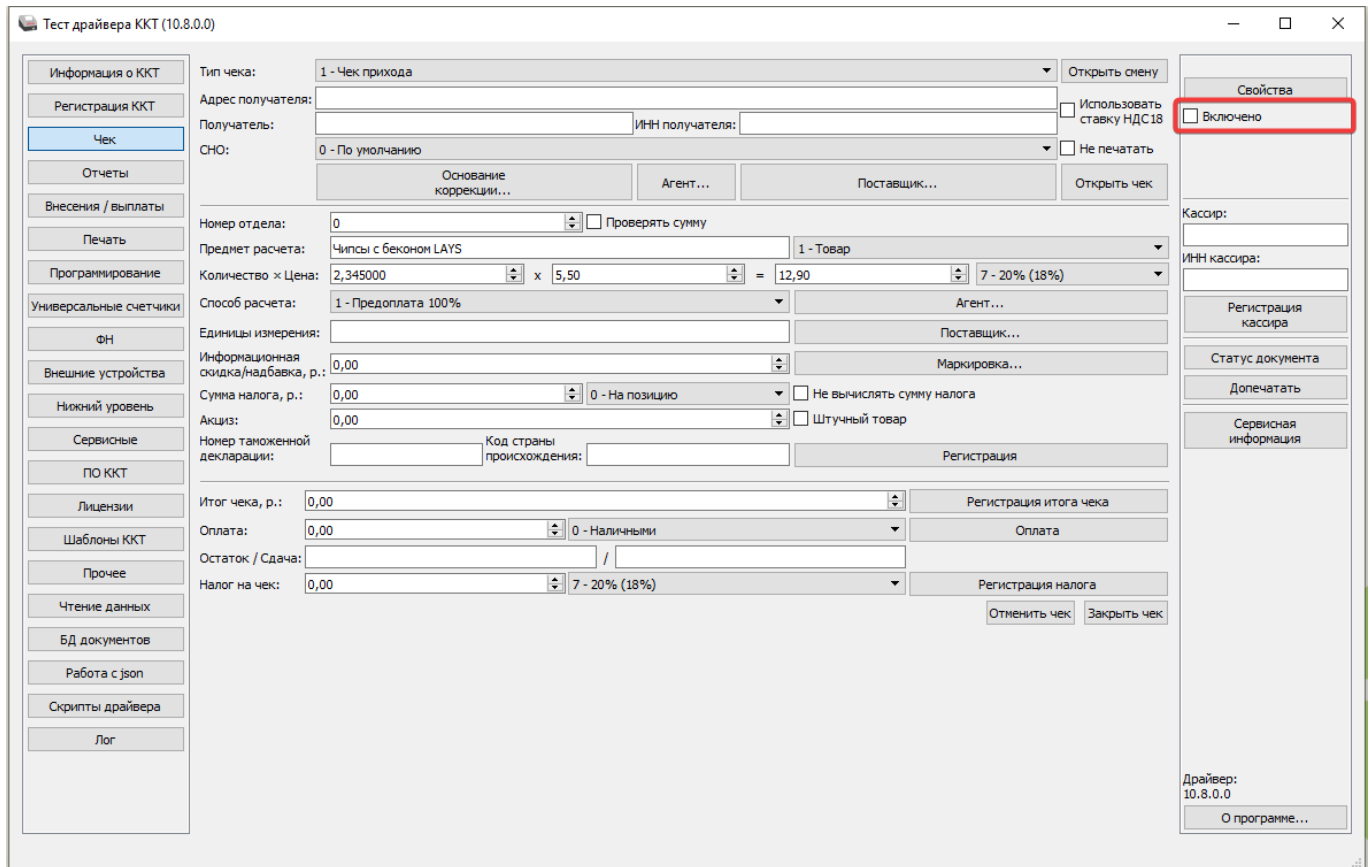
- Открыть и отменить чек



Ошибка 234: Исчерпан ресурс КС ФН

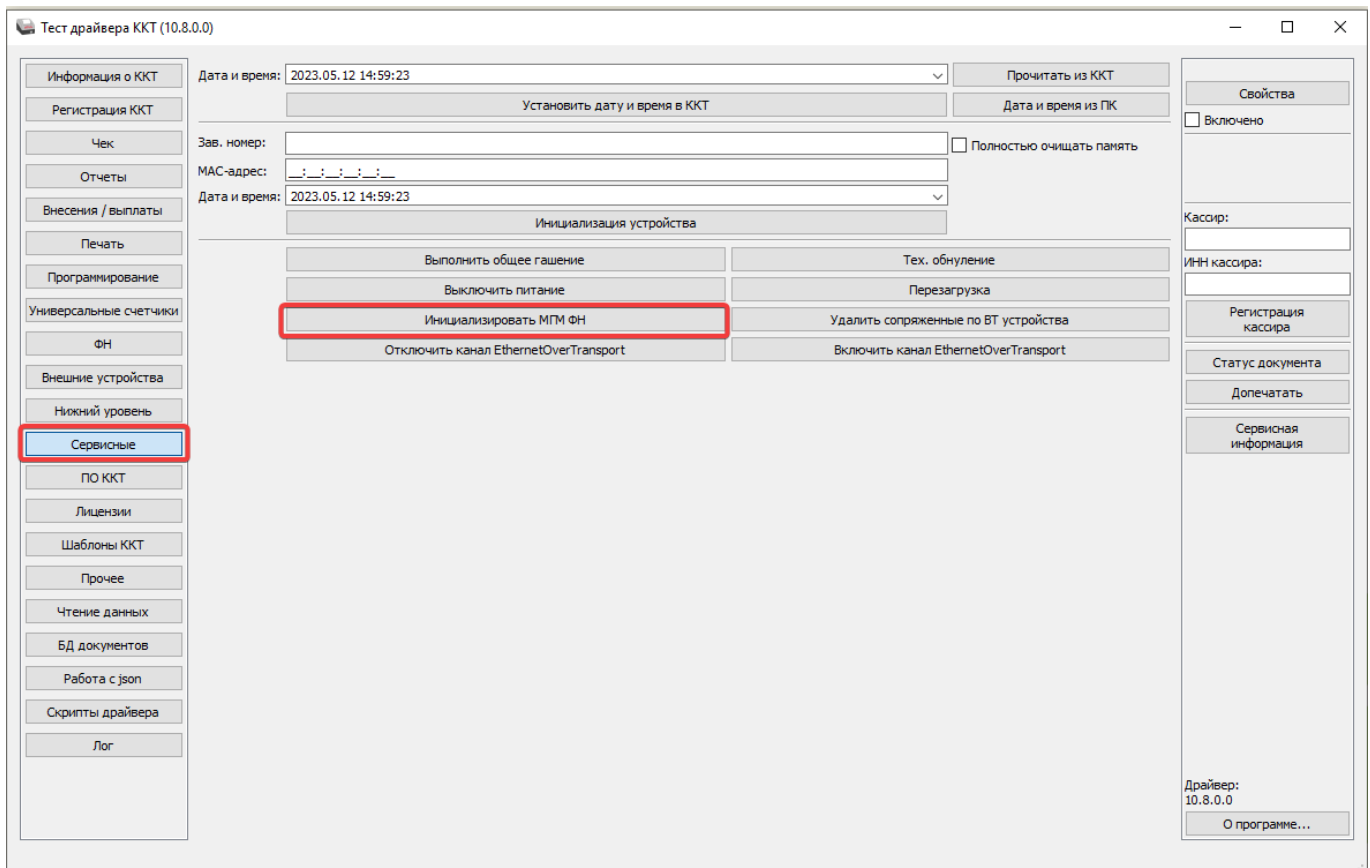
Действия:

1. Открыть тест-драйвер ККТ
2. В правой части меню установить галочку в чекбоксе «Включено»



3. В левой части меню перейти в раздел «Сервисные»

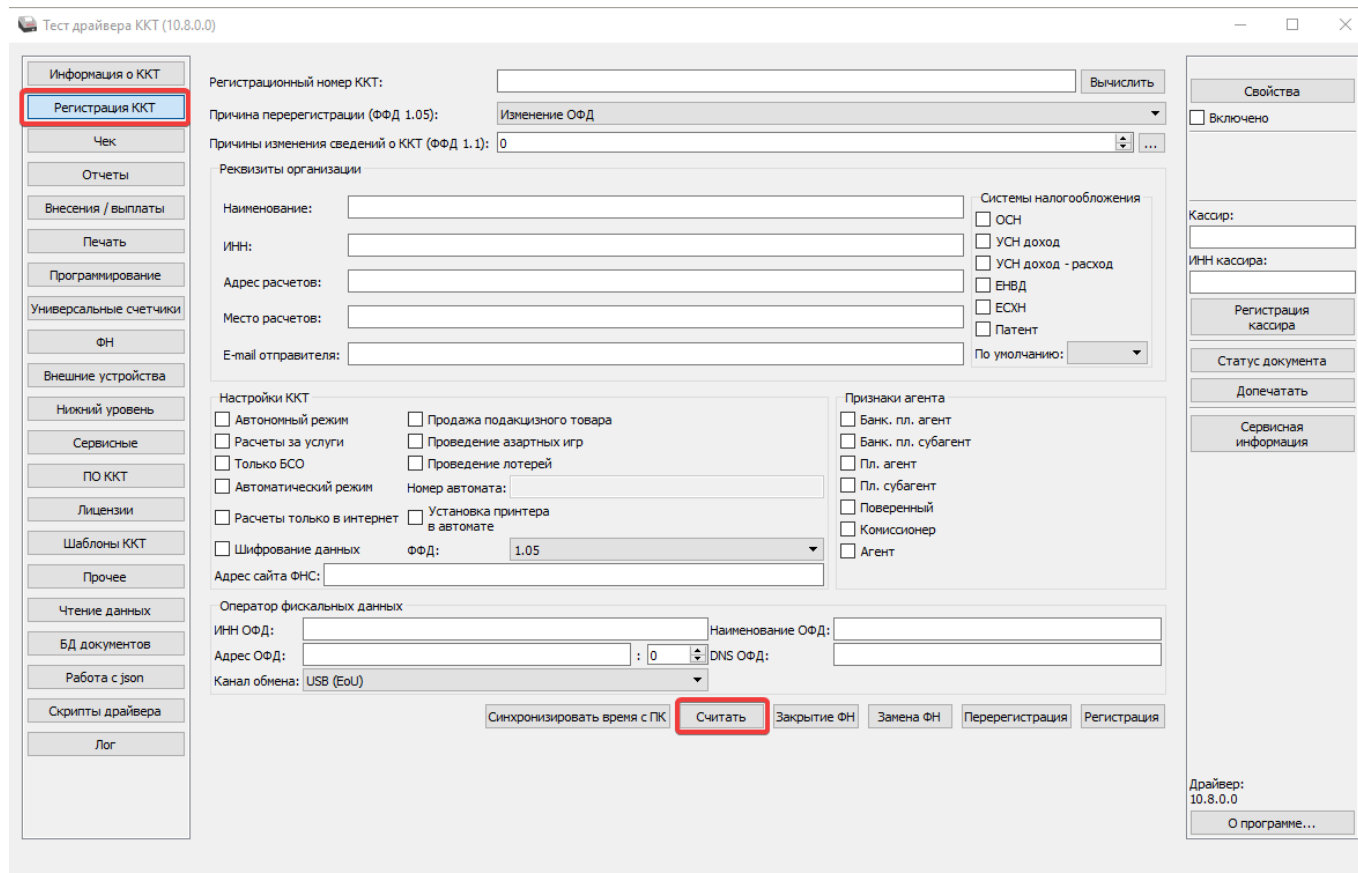
4. Нажать на кнопку «Инициализировать МГМ ФН»



5. Дождаться загрузки

6. Перейти в раздел «Регистрация ККТ»

7. Нажать на кнопку «Считать»



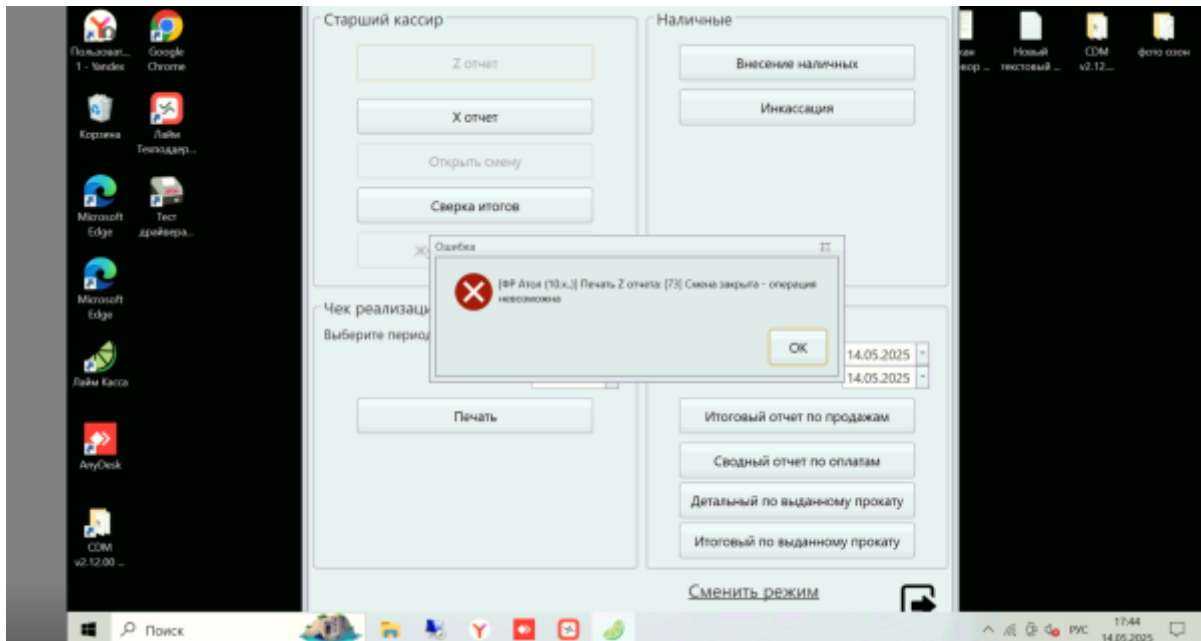
8. Дождаться ответа

9. Повторить действия пунктов 3,4,5

Ожидаемый результат: Принтер воспроизведёт звуковой сигнал.

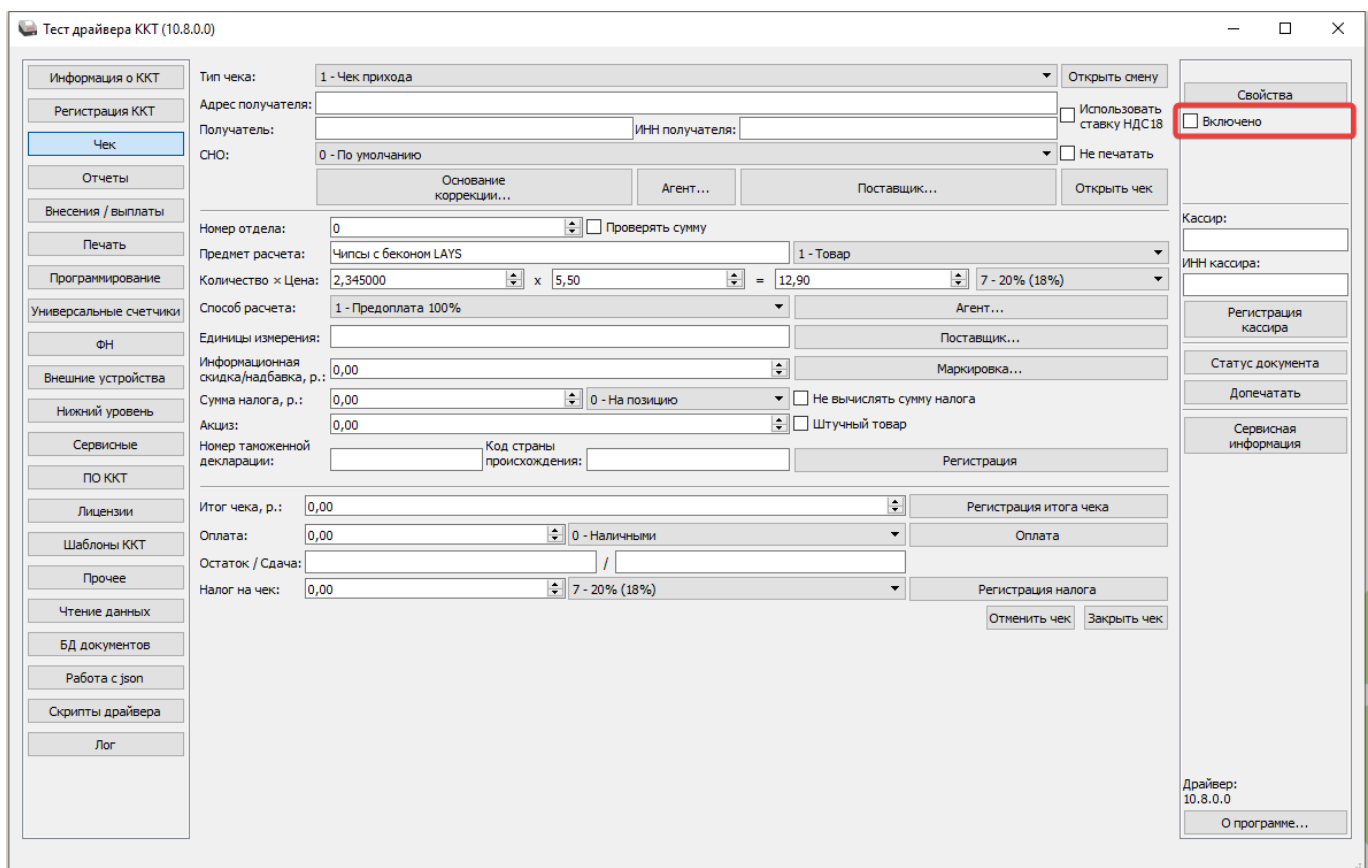
ВАЖНО: Появление ошибки «[2] Нет связи» - это нормально:)

Ошибка 73: Смена закрыта - операция невозможна



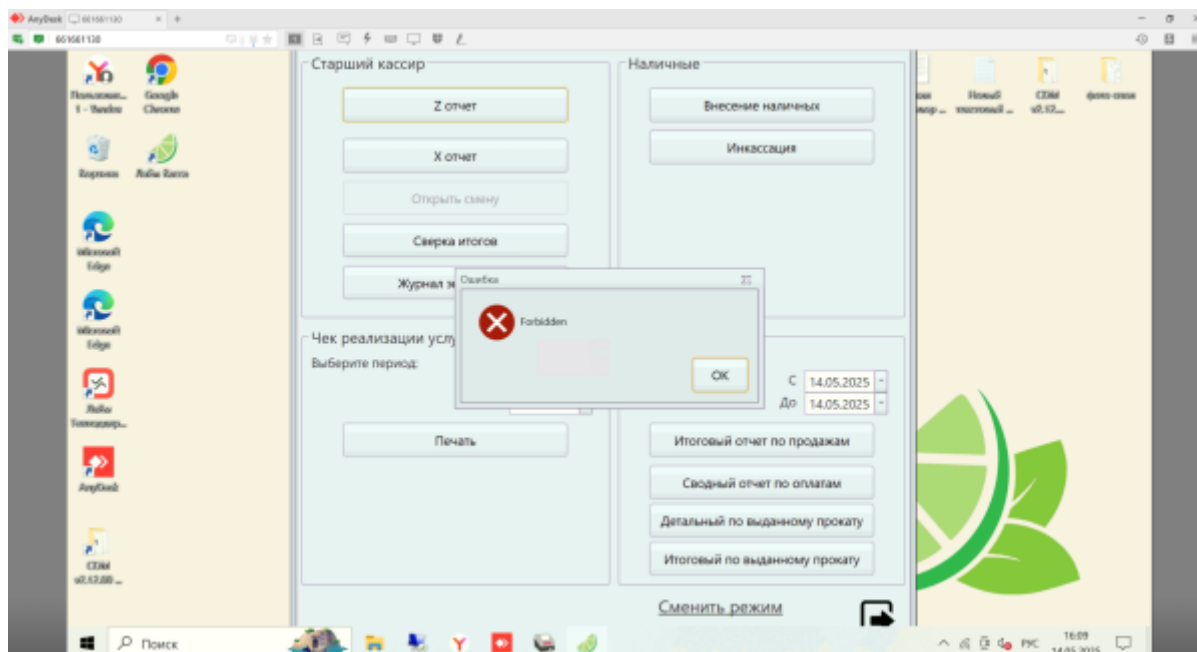
Действия:

1. Открыть тест-драйвер ККТ
2. В правой части меню установить галочку в чекбоксе «Включено»



3. Нажать «Открыть смену»
4. В приложении Лайм Касса снять Z отчет.

Ошибка Forbidden: ???



Ошибка: Ресурс хранения ФД исчерпан

Данный способ применим только на нашем тестовом принтере.

При данной ошибке необходимо провести процедуру:

Запускаем Атол драйвер, в чекбоксе ставим галочку «включен» далее Регистрация → считать (должны отобразиться все ранее введенные рег данные в памяти ФН, чтобы самому их вручную не вводить при процедуре пере-регистрации) далее Сервисные → инициализировать МГМ ФН → перезагрузка → должно выдать «ФН не зарегистрирован» → регистрация → замена ФН

Ссылки

- [Все принтеры](#)
- [Настройка принтера в панели администратора](#)

[public](#), [doc](#), [hw](#), [printer](#)

From:
<https://wiki.lime-it.ru/> -

Permanent link:
<https://wiki.lime-it.ru/doku.php/public/doc/hw/printers/atol/errors?rev=1752492430>

Last update: **11:27 14/07/2025**

