

Custom KPM302/TK302III

Документация

User Manual

custom_kpm302_user_manual.pdf

Command Manual

custom_kpm302_command_manual.pdf

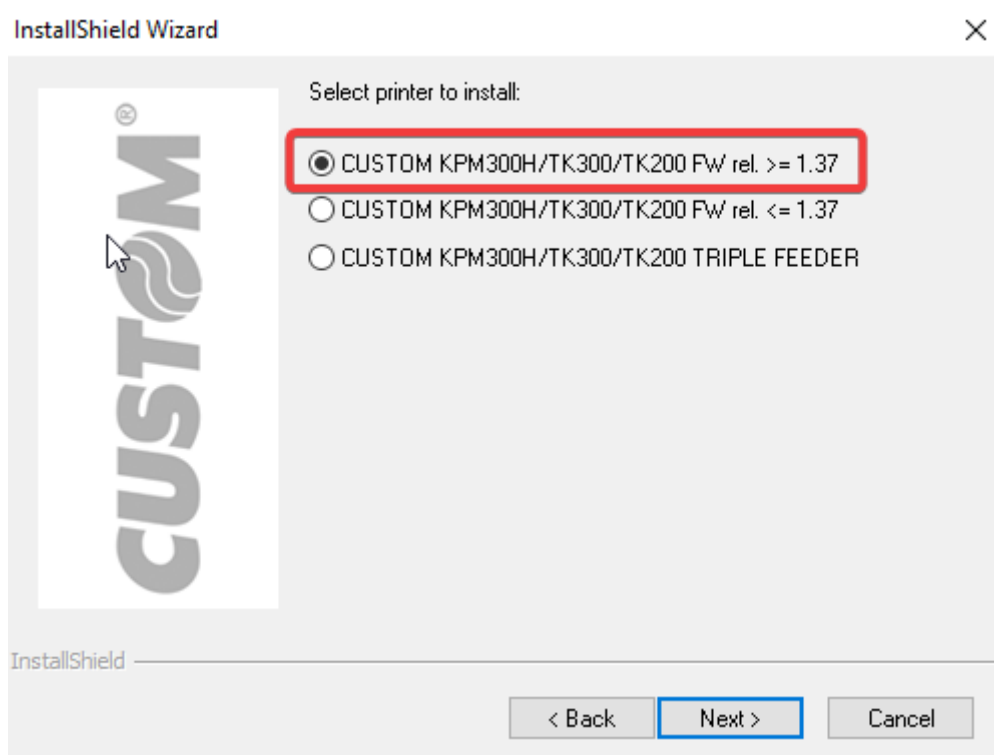
Подготовка к работе

1. Скачать и установить драйвер принтера по ссылке:

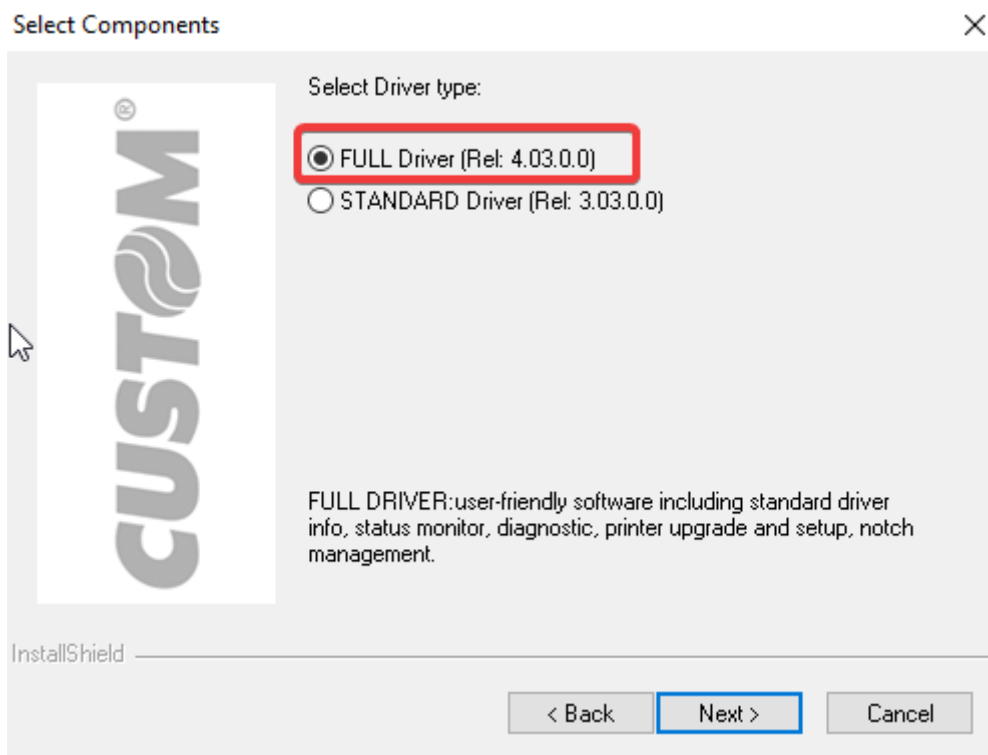
<https://ecoprint.spb.ru/%D0%BF%D1%80%D0%B8%D0%BD%D1%82%D0%B5%D1%80%D1%8B-custom/%D0%B4%D1%80%D0%B0%D0%B9%D0%B2%D0%B5%D1%80-custom-tk302/>

При установке драйвера **выбрать:**

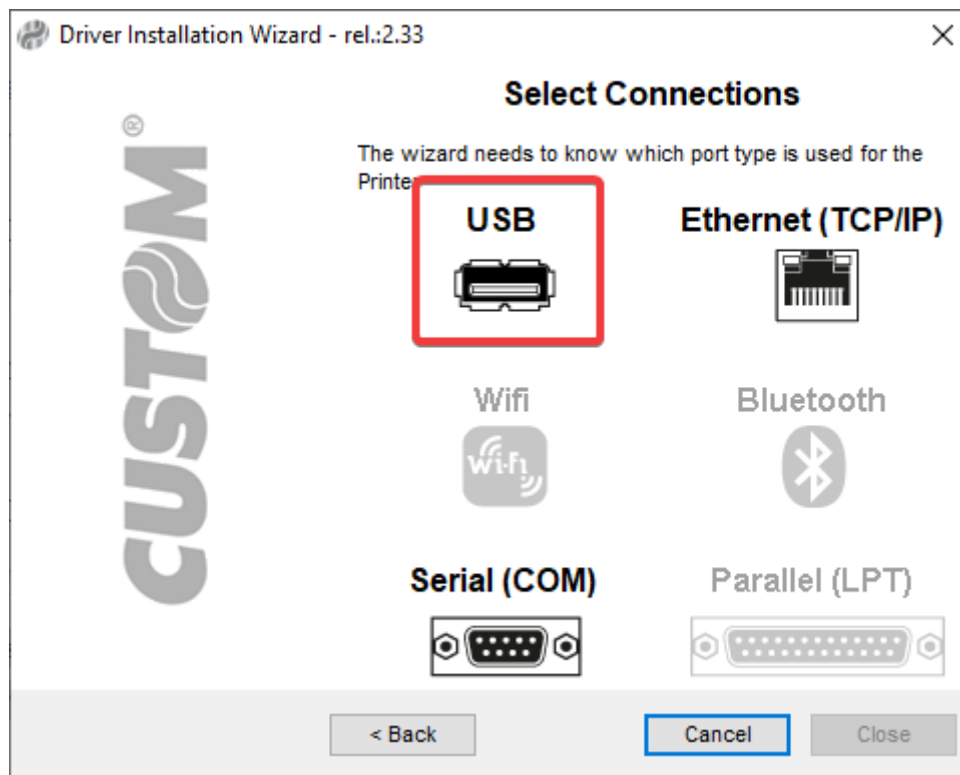
1.1. Выберите тип принтера для которого нужно установить драйвер: (первый в списке)



1.2. Выберите полный пакет драйвера для установки:



1.3. Выберите способ подключения принтера - USB, **вставьте провод в компьютер только после появления надписи «Вставьте провод в принтер»**, завершите установку драйвера:



По инструкциям из User Manual в разделе «Configuration» (стр. 77 - 81) настроить параметр принтера USB Mass Storage По умолчанию нужно сделать следующее:

1. При включении принтера зажать LF
2. Если в напечатанных настройках стоит USB Mass Storage : Enabled, то закончить

- настройку нажатием FF. Иначе перейти в режим настройки нажатием LF
- 3. В режиме настройки принтера перейти к редактированию параметра USB Mass Storage. Для этого нужно нажать FF 6 раз
- 4. Нажатием LF сменить USB Mass Storage в Enabled
- 5. Закончить настройку нажатием FF

ВАЖНО:

После того, как принтер был подключён к компьютеру через USB, в папке, куда установился драйвер (обычно название «CETmpDrv»),



необходимо заменить файл с настройками SETUP.INI на
setup.ini

Имя	Дата изменения	Тип	Размер
AdditionalFiles	02.10.2023 17:39	Папка с файлами	
Driver	02.10.2023 17:39	Папка с файлами	
0x0409	23.03.2010 20:44	Параметры конфигурации	22 КБ
0x0410	22.06.2010 19:37	Параметры конфигурации	25 КБ
data1	10.11.2016 19:02	WinRAR archive	1 510 КБ
data1.hdr	10.11.2016 19:02	Файл "HDR"	71 КБ
data2	10.11.2016 19:02	WinRAR archive	8 335 КБ
ISSetup.dll	10.11.2016 19:01	Расширение приложения	780 КБ
layout.bin	10.11.2016 19:02	Файл "BIN"	1 КБ
setup	04.08.2015 17:58	Файл "BMP"	298 КБ
setup	10.11.2016 19:01	Приложение	1 523 КБ
setup	10.11.2016 19:01	Параметры конфигурации	3 КБ
setup.inx	10.11.2016 19:01	Файл "INX"	300 КБ

Также, для печати на русском языке необходимо загрузить в папку Fonts принтера:

ru.ttf

После совершения всех вышеописанных действий, перезапустите компьютер.

Дополнительное примечание к принтеру модели ТК302III:

Если принтер печатает текст развёрнуто на 180 градусов, то необходимо произвести настройки печати, для этого:

Бумага

- Плотность бумаги: от 100 до 255 г/м²
- Внутренний диаметр втулки: в корпусе - 25 (+ 1) мм, без корпуса - теоретически любой
- Внешний диаметр втулки: в корпусе - макс. 300 мм, без корпуса - теоретически любой
- Ширина ленты: от 40 до 82.5 мм

Бобина

- Плотность бумаги: от 100 до 255 г/м²
- Внутренний диаметр втулки: в корпусе - 25 (+ 1) мм, без корпуса - теоретически любой
- Внешний диаметр втулки: в корпусе - макс. 300 мм, без корпуса - теоретически любой
- Ширина ленты: от 40 до 82.5 мм
- Длина билета: от 50 мм
- Печать черной метки: в начале/конце билета с обратной стороны билета, обратная сторона должна быть белой

Подключение к Лайму

Настройка принтера осуществляется в [панели администратора](#)

Тип драйвера для принтера KPM302 : Svelta

Тип драйвера для принтера ТК302III: Системный

Способ подключения: USB

Проставить галочки в полях: «Печать билетов», «Печать слипов» и «Активен»

Шаблон билета

Образец рекомендации по формату билета:

ОБРАЗЕЦ БИЛЕТА

Обязательно - линия отрыва билета в конце макета

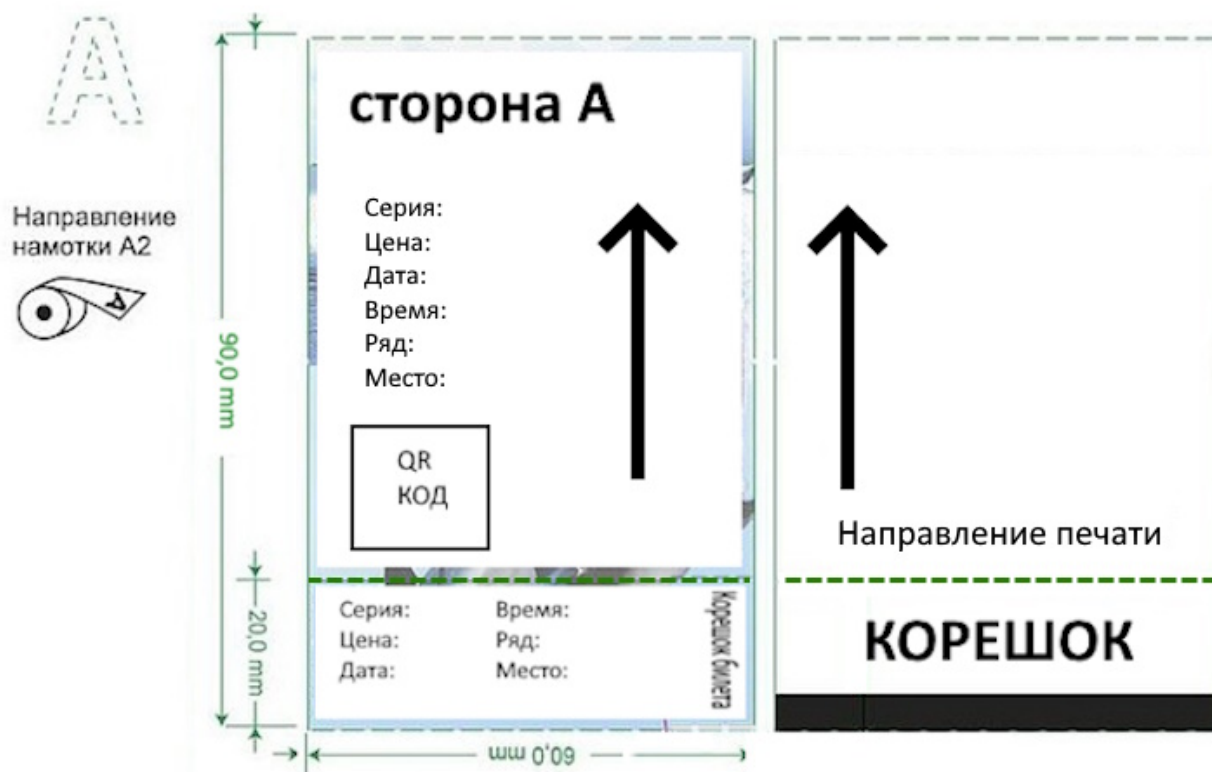
Ширина: 60 мм

Общая высота: 90 мм

Высота корешка: 20 мм

Чистый фон в области печати QR-кода

черная линия 5 мм



ticket_svelta.cshtml

закинуть в папку: C:\ProgramData\Lime-Soft\Jade.Cashdesk

Шаблон билета для автокассы

ticket_svelta_sst.cshtml

Ссылки

- [Все принтеры](#)
- [Настройка принтера в панели администратора](#)

public, doc, hw, printer

Last update: 05:52 27/02/2025 public:doc:hw:printers:custom_kpm302 https://wiki.lime-it.ru/doku.php/public/doc/hw/printers/custom_kpm302?rev=1740635576

From: <https://wiki.lime-it.ru/> -

Permanent link: https://wiki.lime-it.ru/doku.php/public/doc/hw/printers/custom_kpm302?rev=1740635576

Last update: **05:52 27/02/2025**

