

Считыватель R35C



Двухстандартный считыватель:

- QR коды (линейные ШК не читает!)
- MiFare

Интерфейсы:

- USB (разрыв клавиатуры)
- RS232
- RS232 TTL
- Вейганд
- RS485

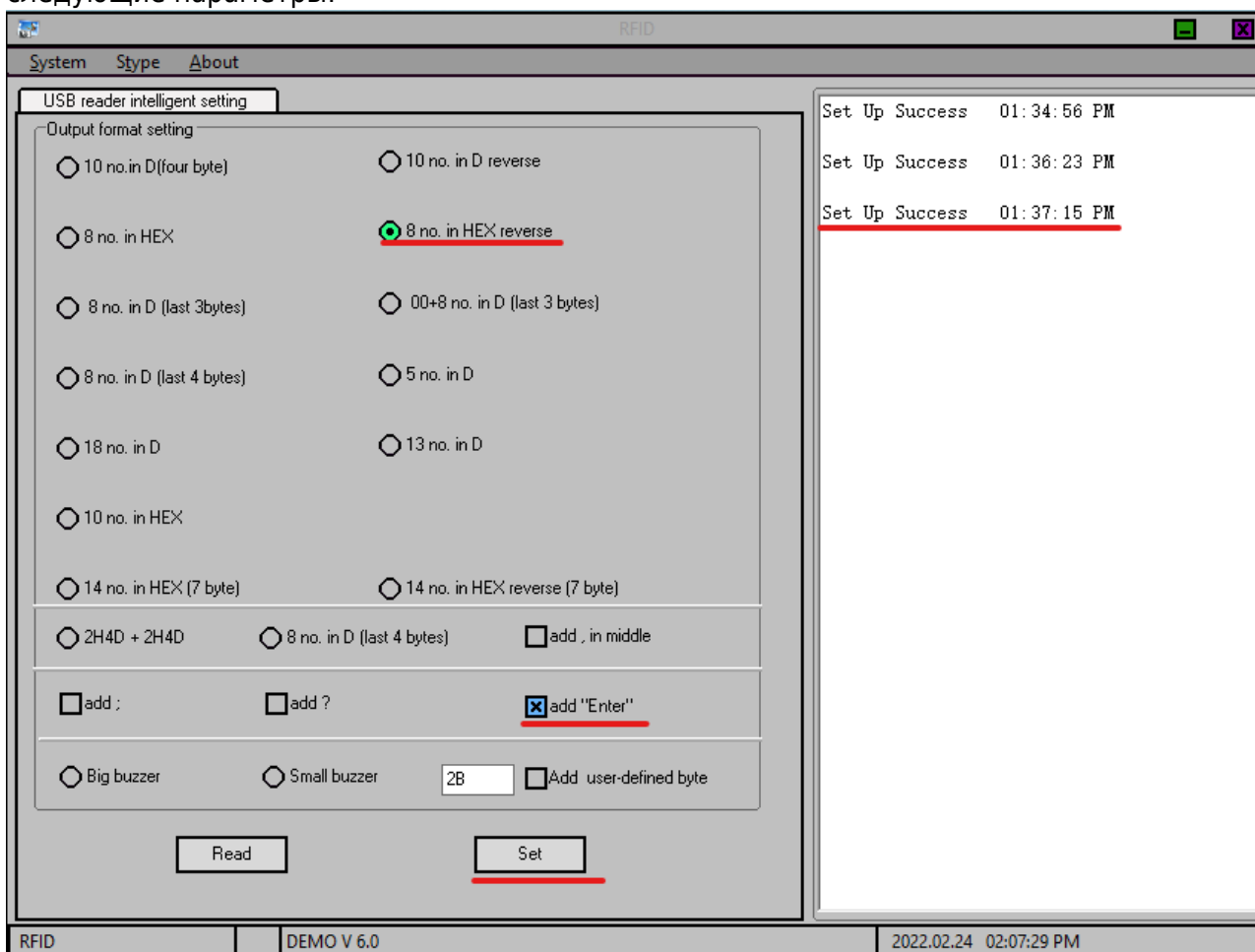
Питание:

- USB
- 12 вольт

Настройки

Настройки осуществляются через:

1. Считывание служебных QR кодов (поставляются в комплекте)
2. Служебная утилита: подключить к компьютеру через USB, запустить утилиту, задать следующие параметры:



Подключение

К компьютеру

- USB - в разрыв клавиатуры
- RS232 (на считывателе - номер пина на DB9):
 - GND - 5
 - 232-RX - 3
 - 232-TX - 2

[public, doc, hw](#)

From:

<https://wiki.lime-it.ru/> -

Permanent link:

<https://wiki.lime-it.ru/doku.php/public/doc/hw/readers/r35c?rev=1645694088>

Last update: **09:14 24/02/2022**

