

Z2-USB

- [На сайт производителя](#)
- [PlaceCard](#) - софт для эмуляции клавиатуры
- [Мануал](#)

Ставим драйвер для настольного считывателя и ставим ПО PlaceCard

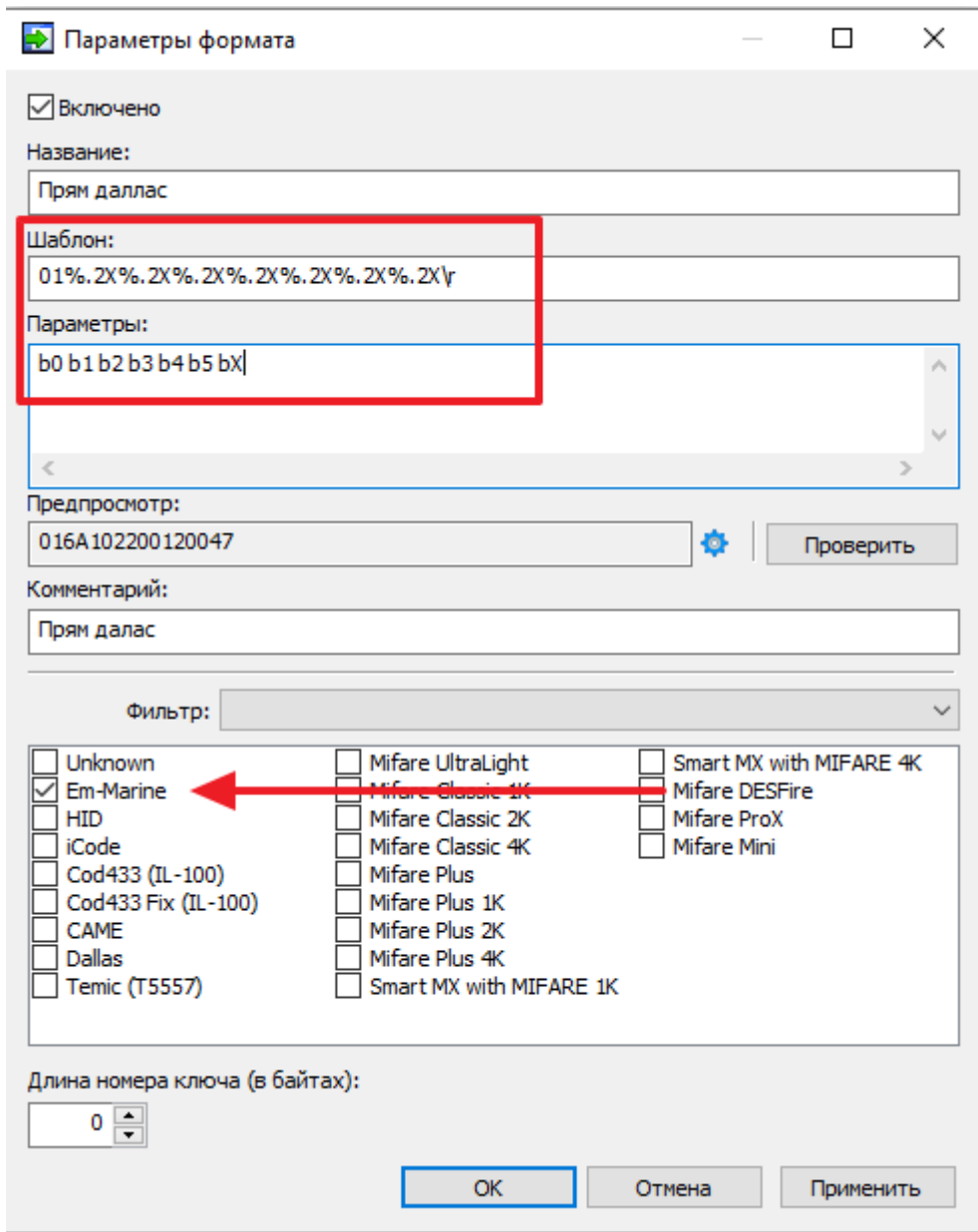
Настройки Place Card

Формат EmMarine для Dallas




Используется для валидаторов [Инфопарк](#)

- Шаблон: 01%.2X%.2X%.2X%.2X%.2X%.2X\ r
- Параметры: b0 b1 b2 b3 b4 b5 bX



Формат EmMarine для Cardlan БЕЗ перепрошивки

 Данный вариант допустим **только** для локальных инсталляций

- Шаблон: %010u\r
- Параметры: \0123

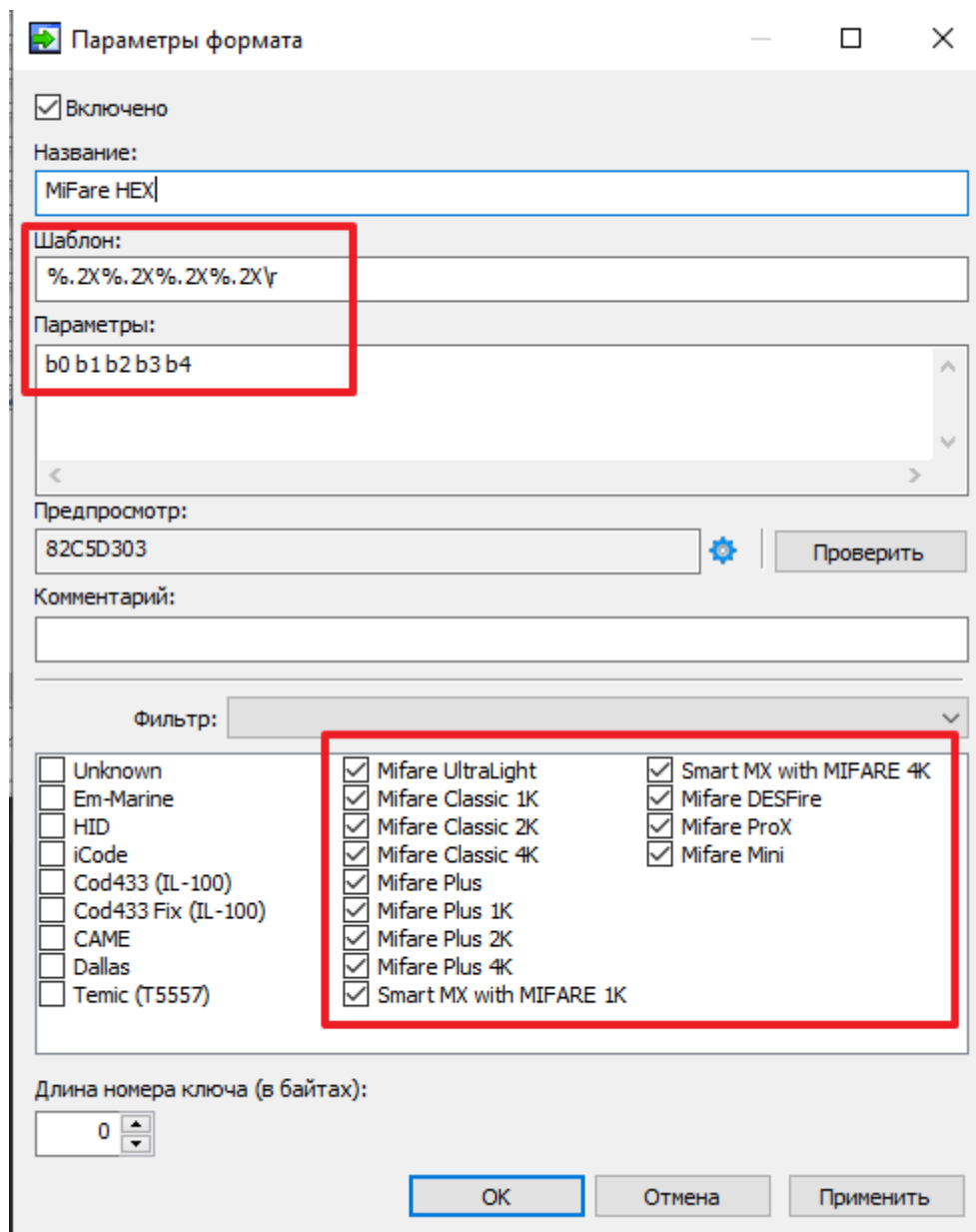


Считайте носитель с чипом Emargin. Номер в поле «Передано» должен совпадать с номером в [Журнале проходов](#) в административной панели

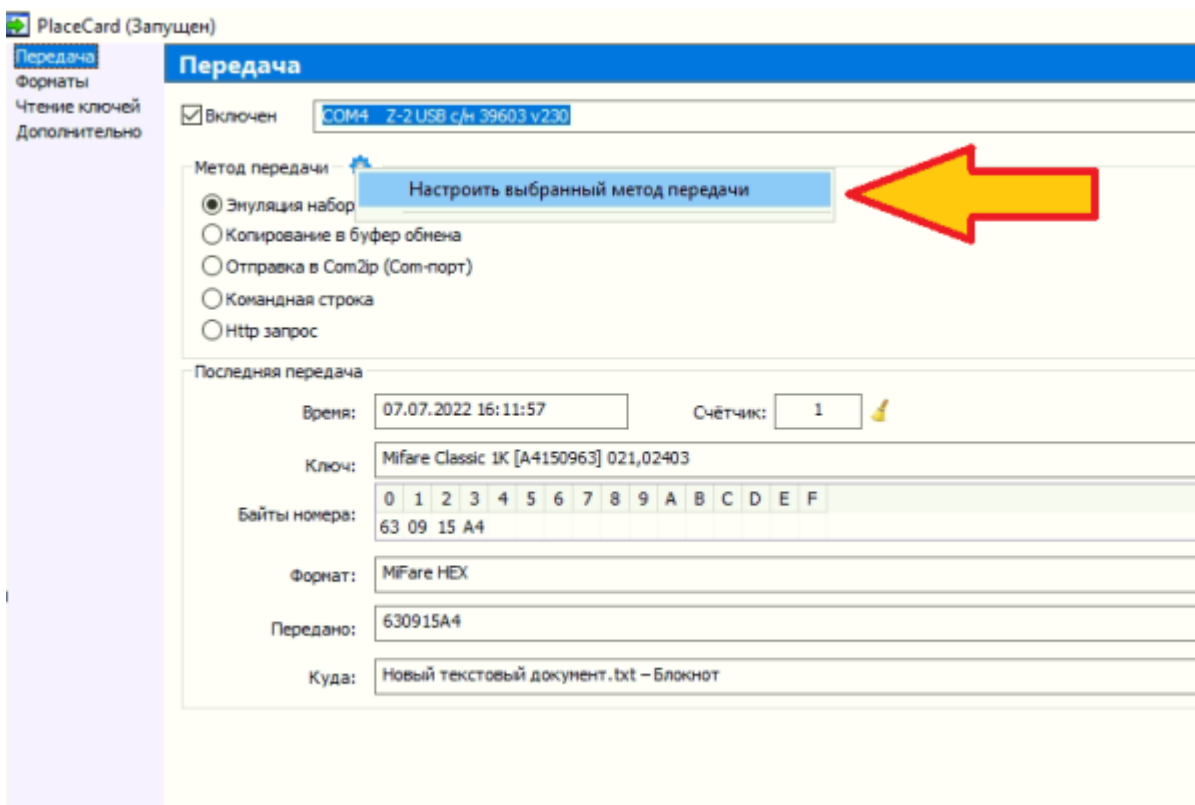
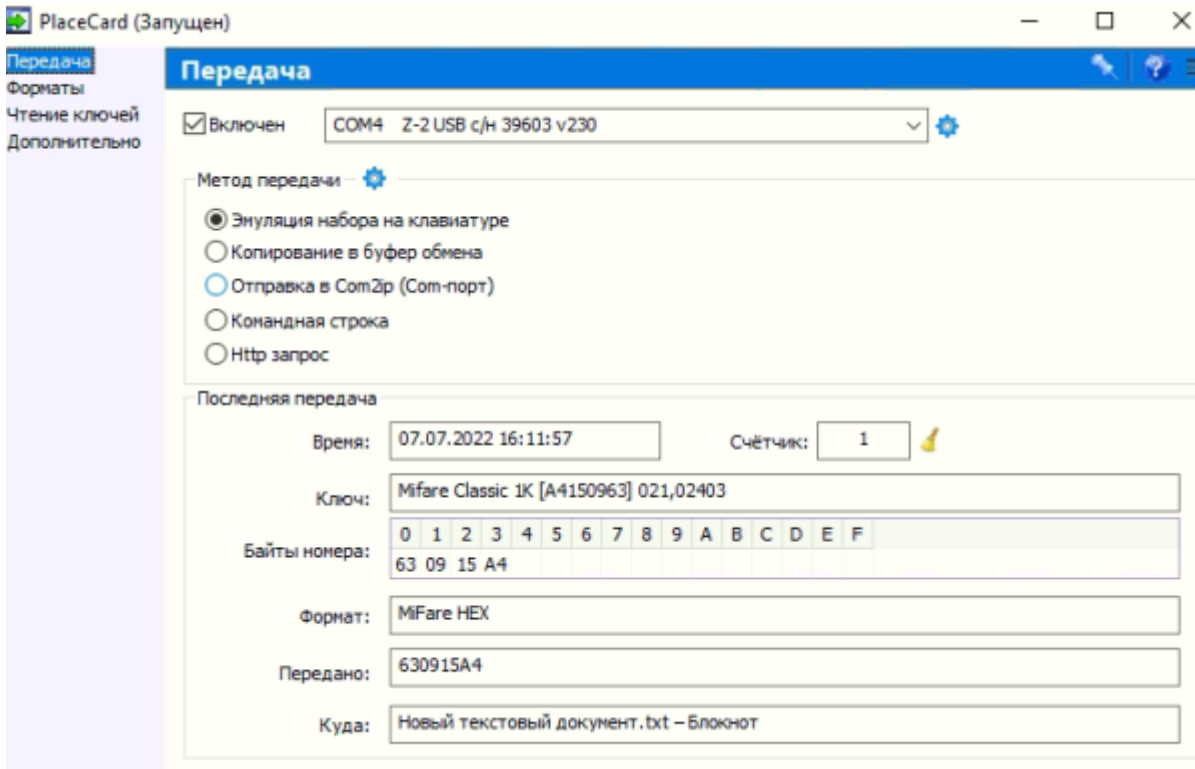
Формат EmMarine (Используется в г.Алматы Аквапарк San Remo)

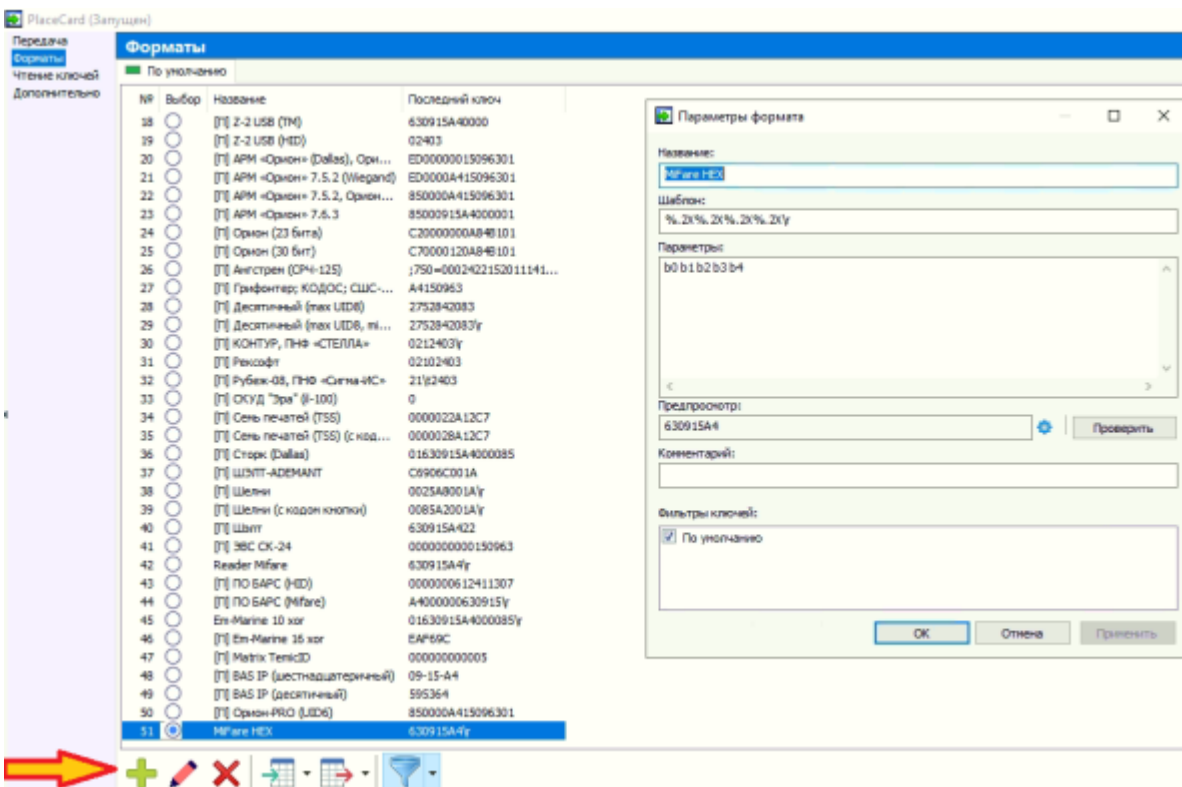
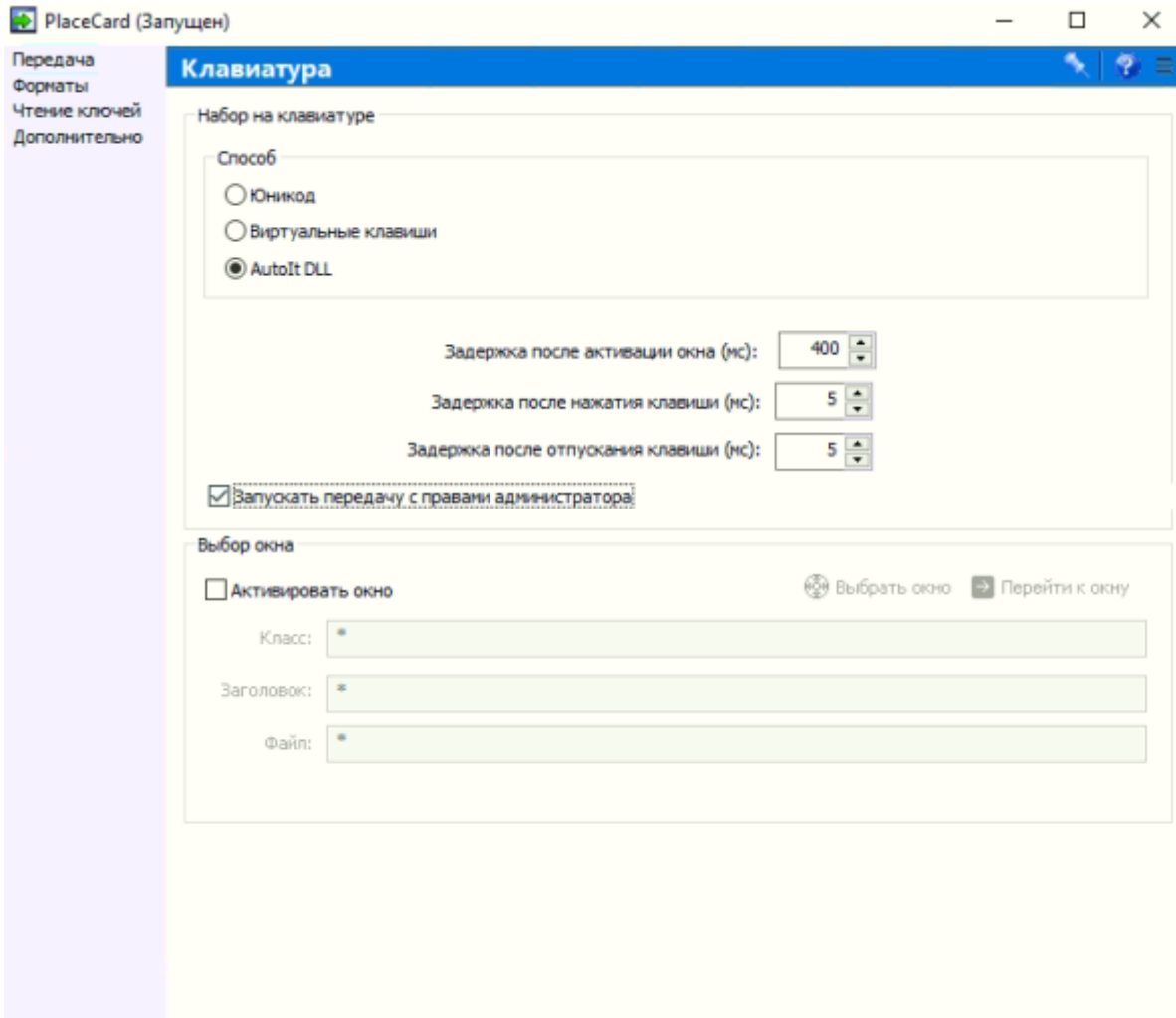
Формат MiFare

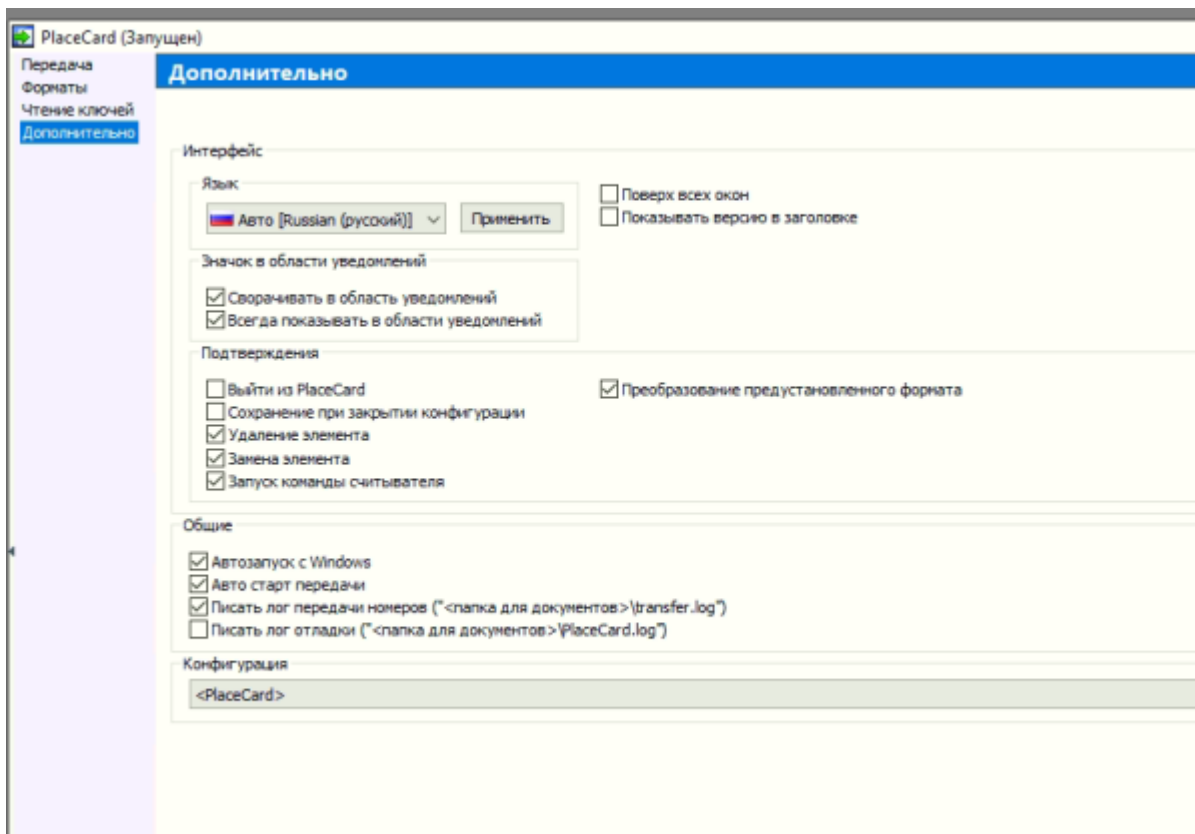
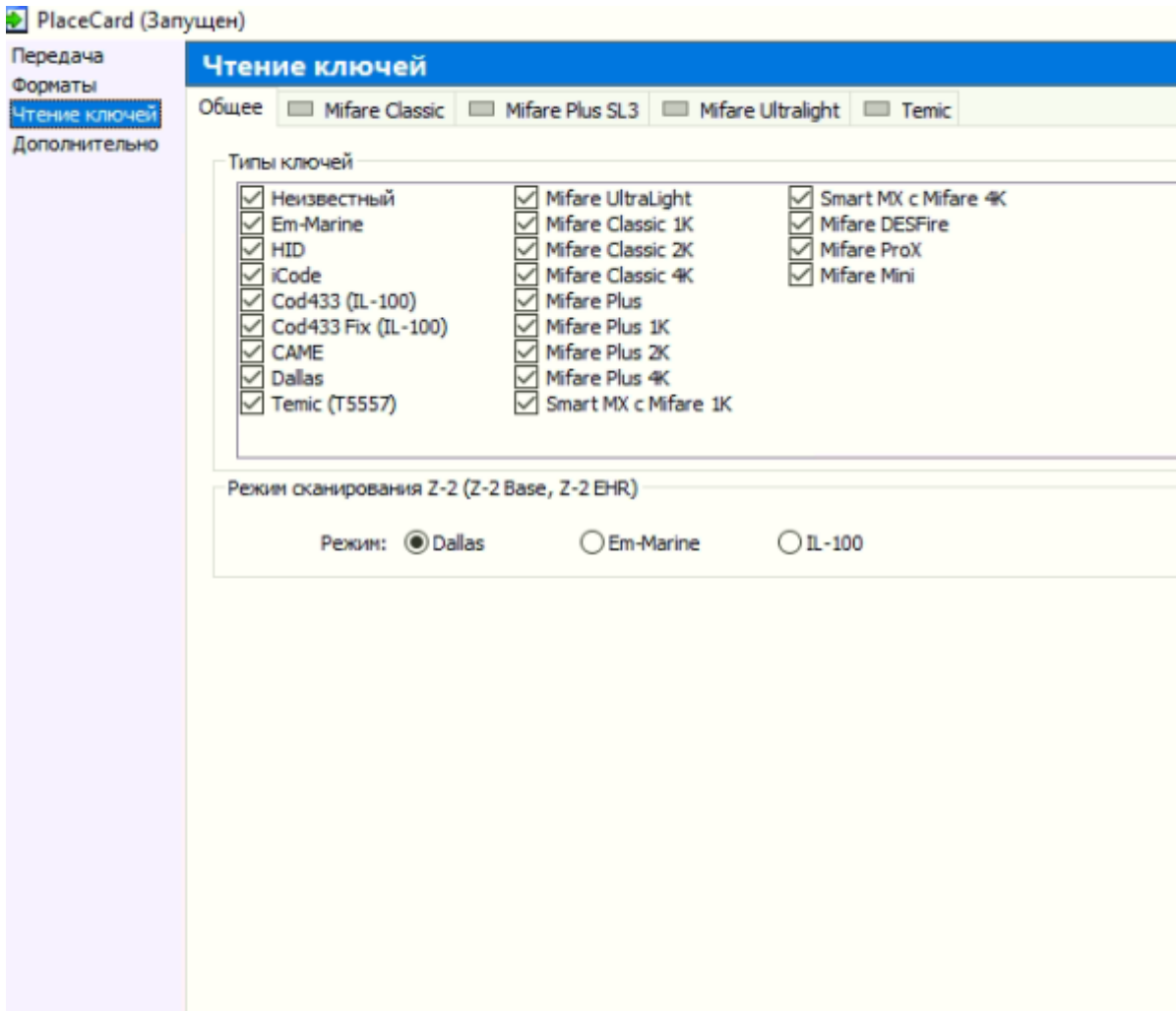
- Шаблон: `%.2X%.2X%.2X%.2X\r`
- Параметры: `b0 b1 b2 b3 b4`



Настройка передачи данных в разрыв (эмуляцию) клавиатуры







Ссылки

- [Считыватели](#)
- [На сайт производителя](#)

[public](#), [doc](#), [hw](#), [readers](#)

From:

<https://wiki.lime-it.ru/> -

Permanent link:

<https://wiki.lime-it.ru/doku.php/public/doc/hw/readers/z2usb?rev=1718866912>

Last update: **07:01 20/06/2024**

