

# Z2-USB

- [На сайт производителя](#)
- [PlaceCard](#) - софт для эмуляции клавиатуры
- [Мануал](#)

Ставим драйвер для настольного считывателя и ставим ПО PlaceCard

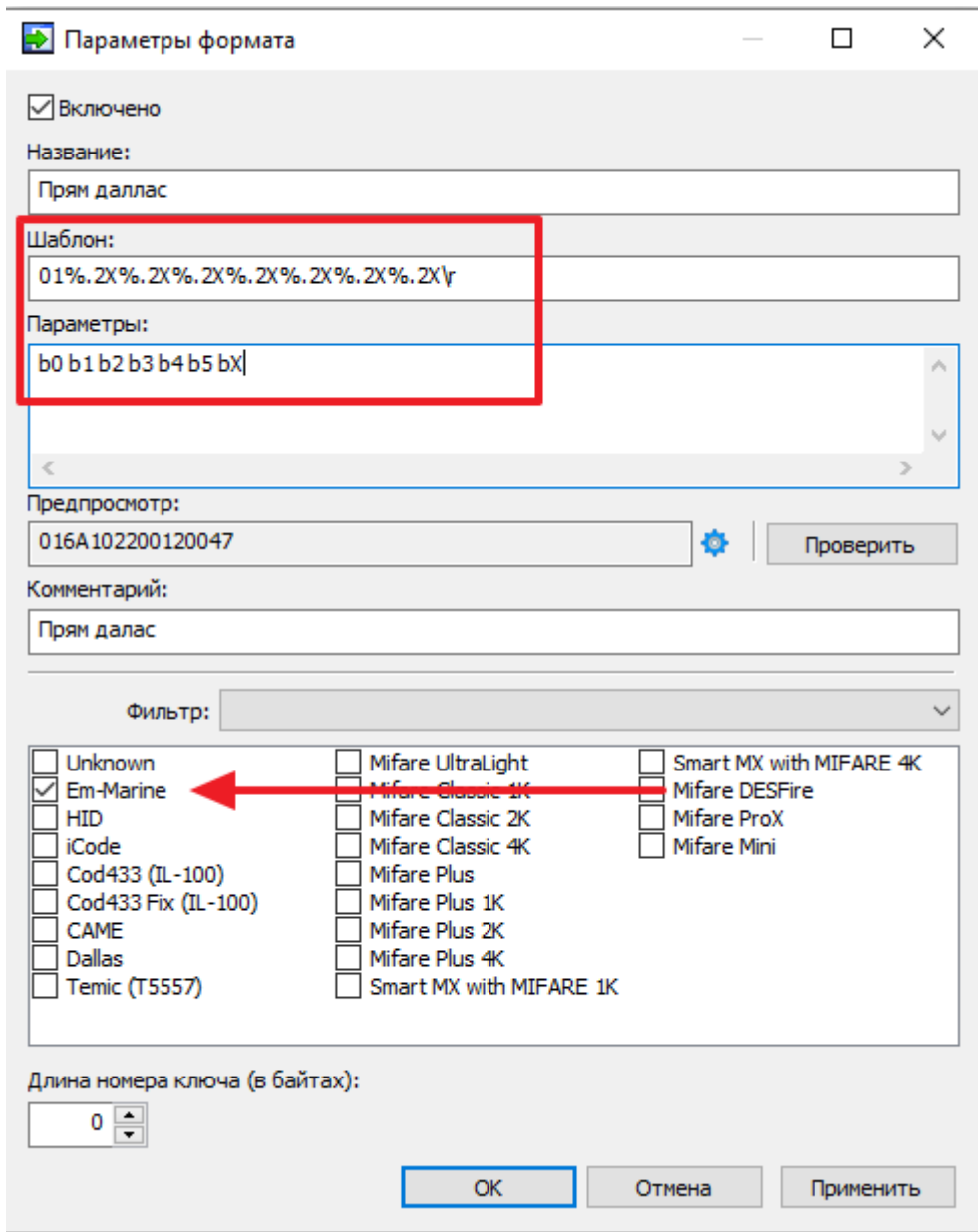
## Настройки Place Card

### Формат EmMarine для Dallas




Используется для валидаторов [Инфопарк](#)

- Шаблон: 01%.2X%.2X%.2X%.2X%.2X%.2X\ r
- Параметры: b0 b1 b2 b3 b4 b5 bX



### Формат EmMarine для Cardlan БЕЗ перепрошивки

 Данный вариант допустим **только** для локальных инсталляций

- Шаблон: %010u\r
- Параметры: \0123



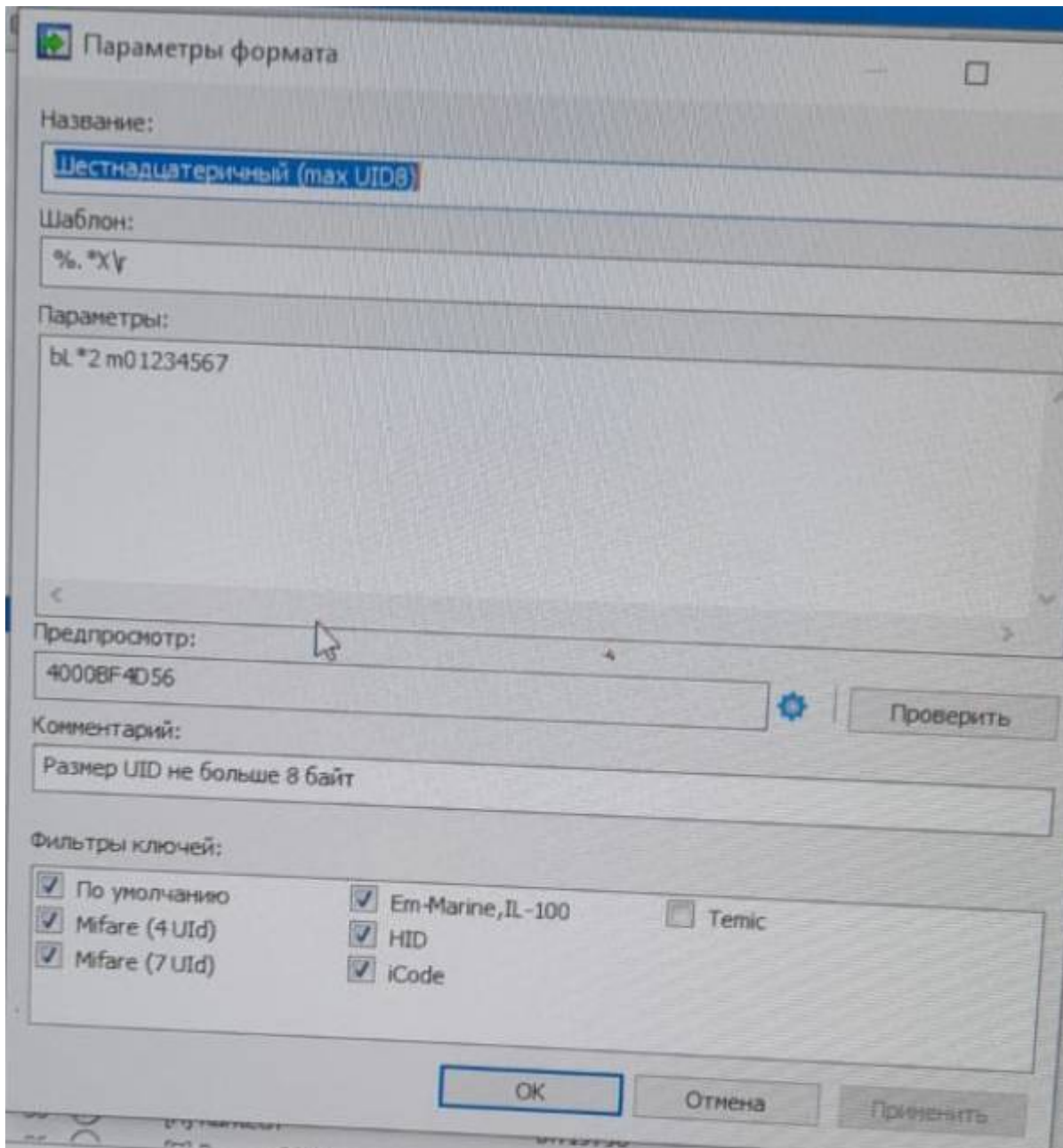
Считайте носитель с чипом Emargin. Номер в поле «Передано» должен совпадать с номером в [Журнале проходов](#) в административной панели

## Формат EmMarine



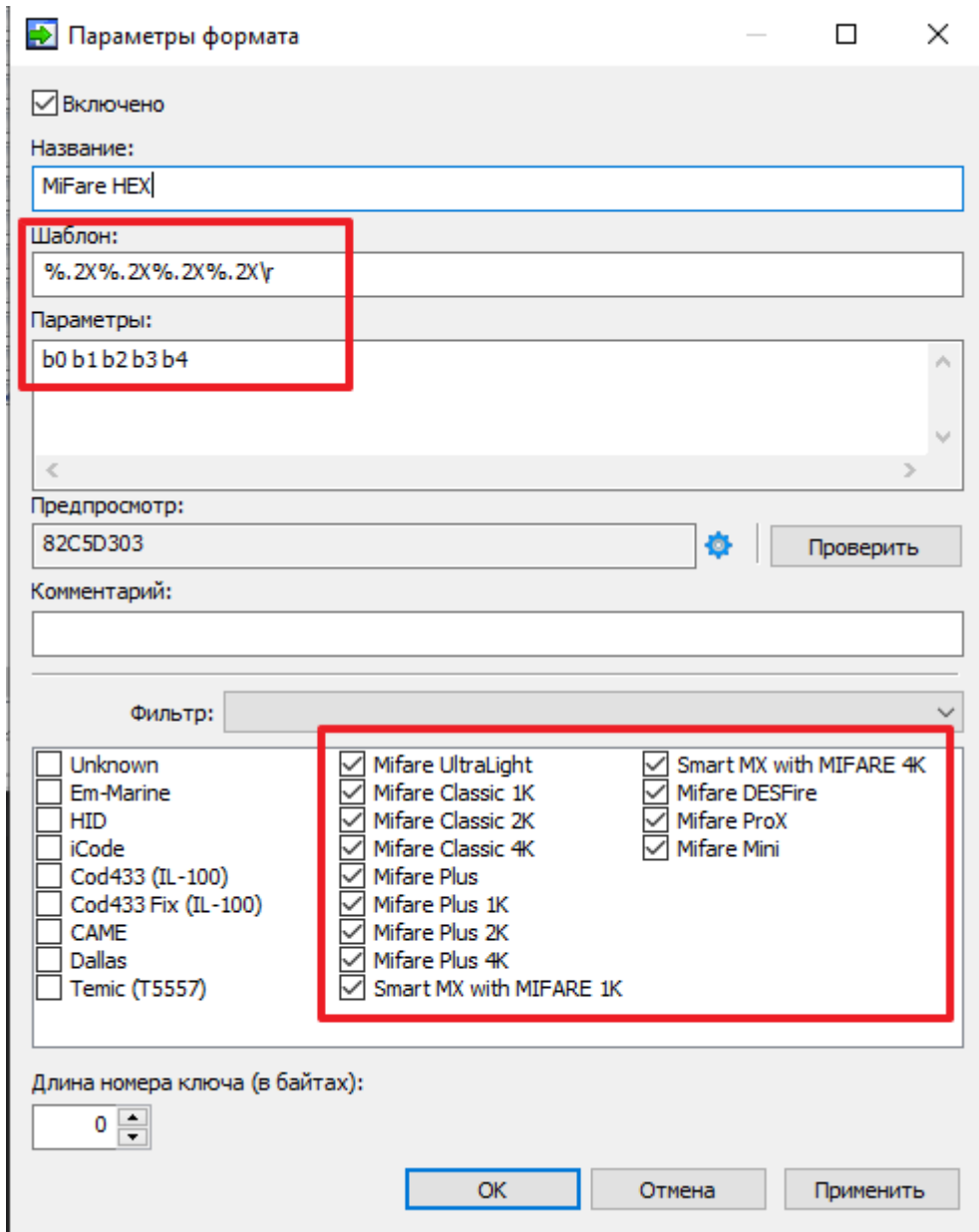
Используется в г.Алматы Аквапарк San Remo

- Шаблон: %.\*X\г
- Параметры: bL\*2 m01234567

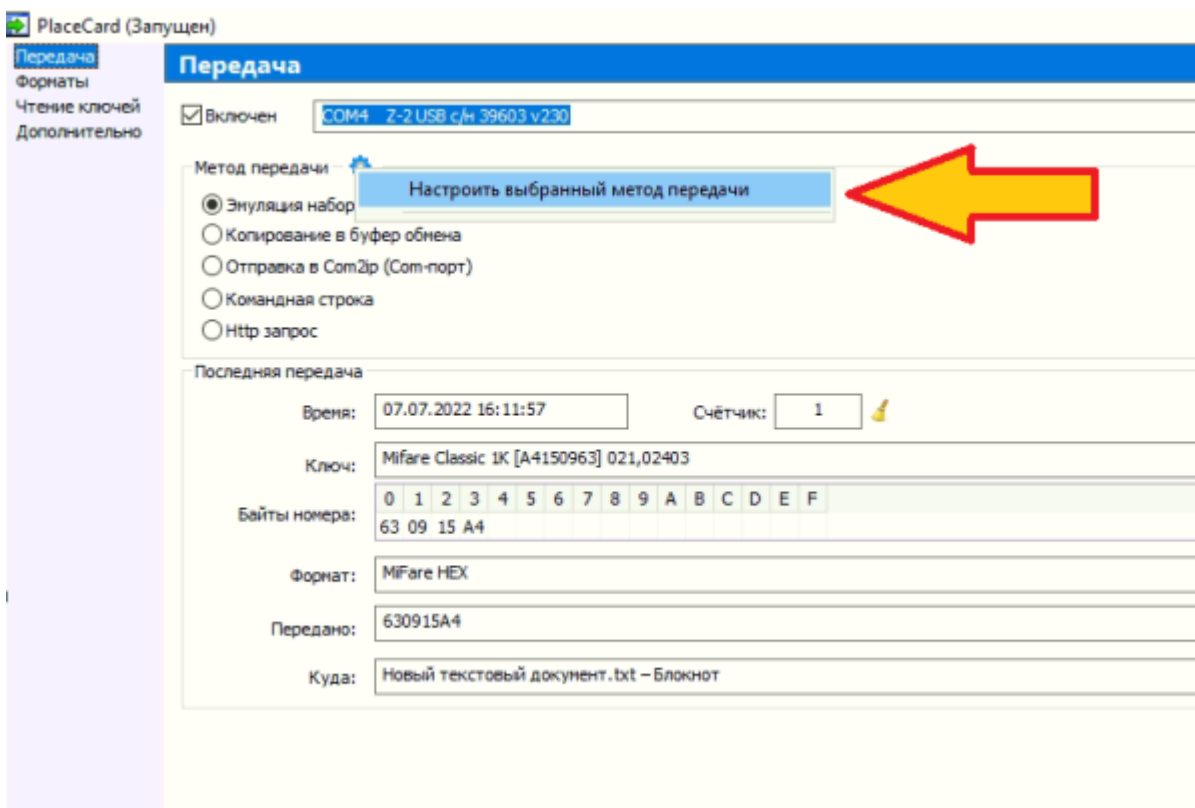
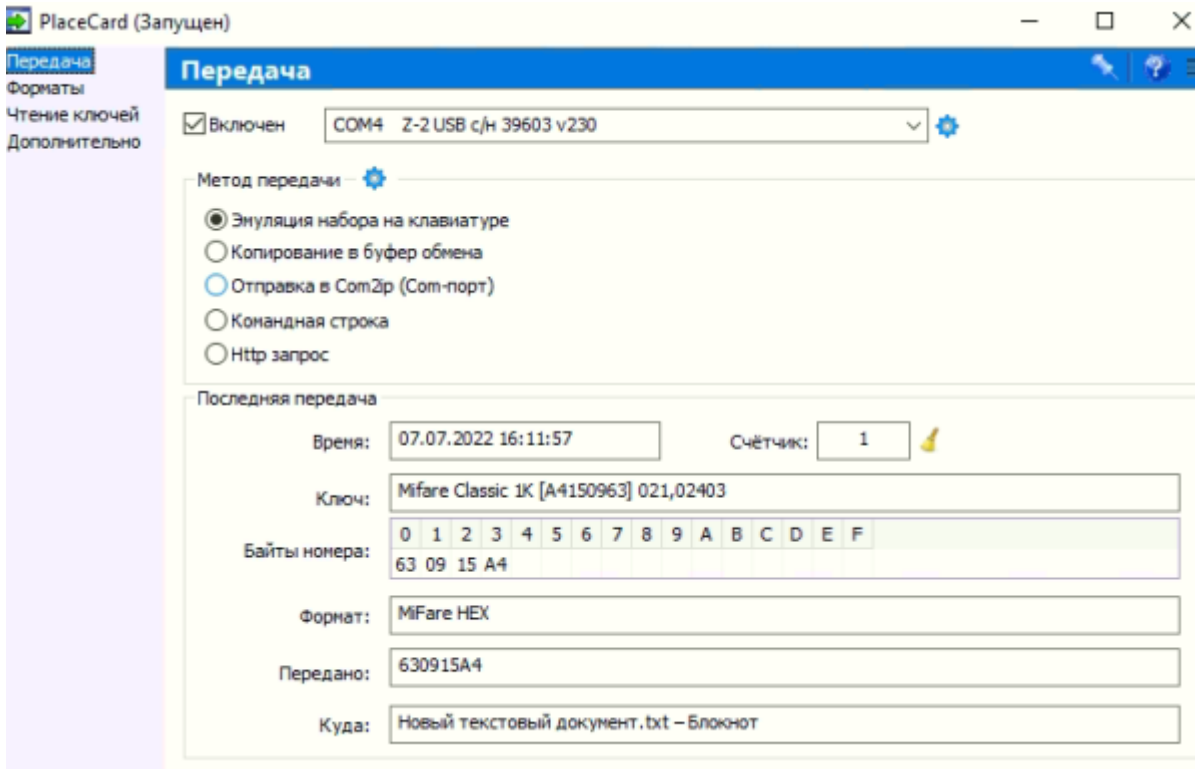


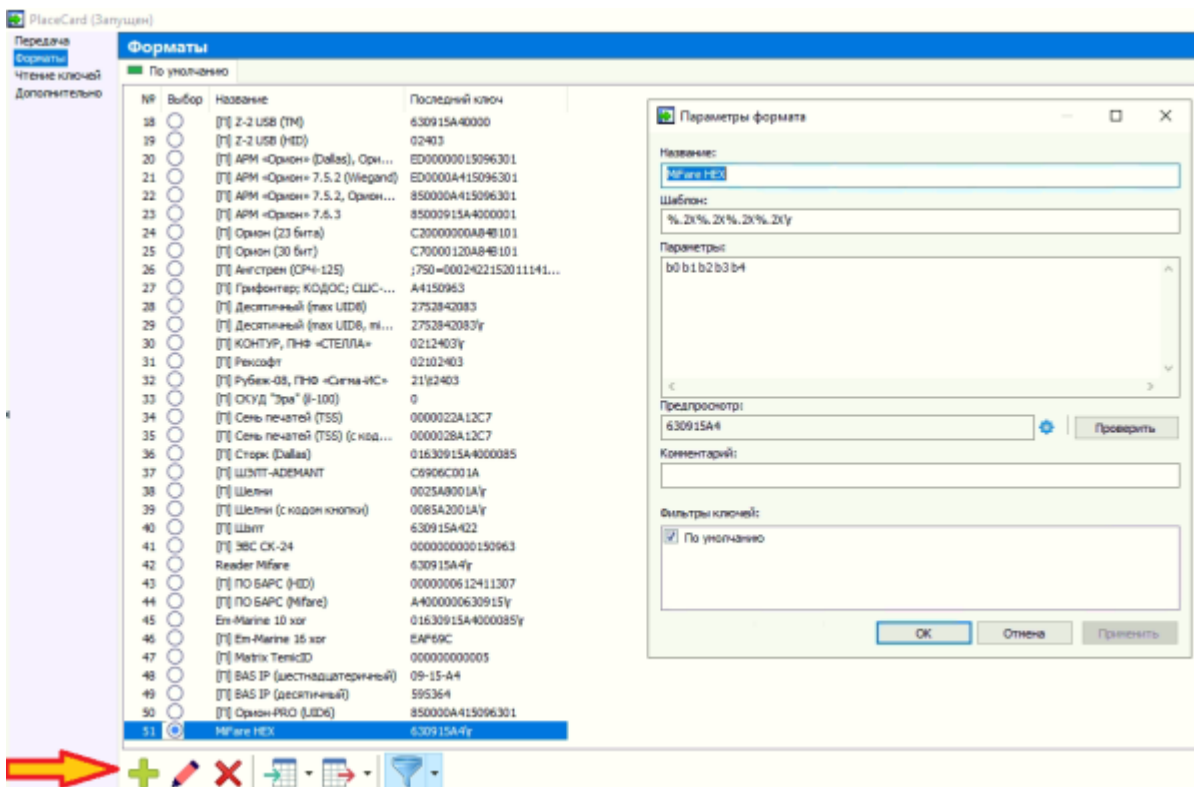
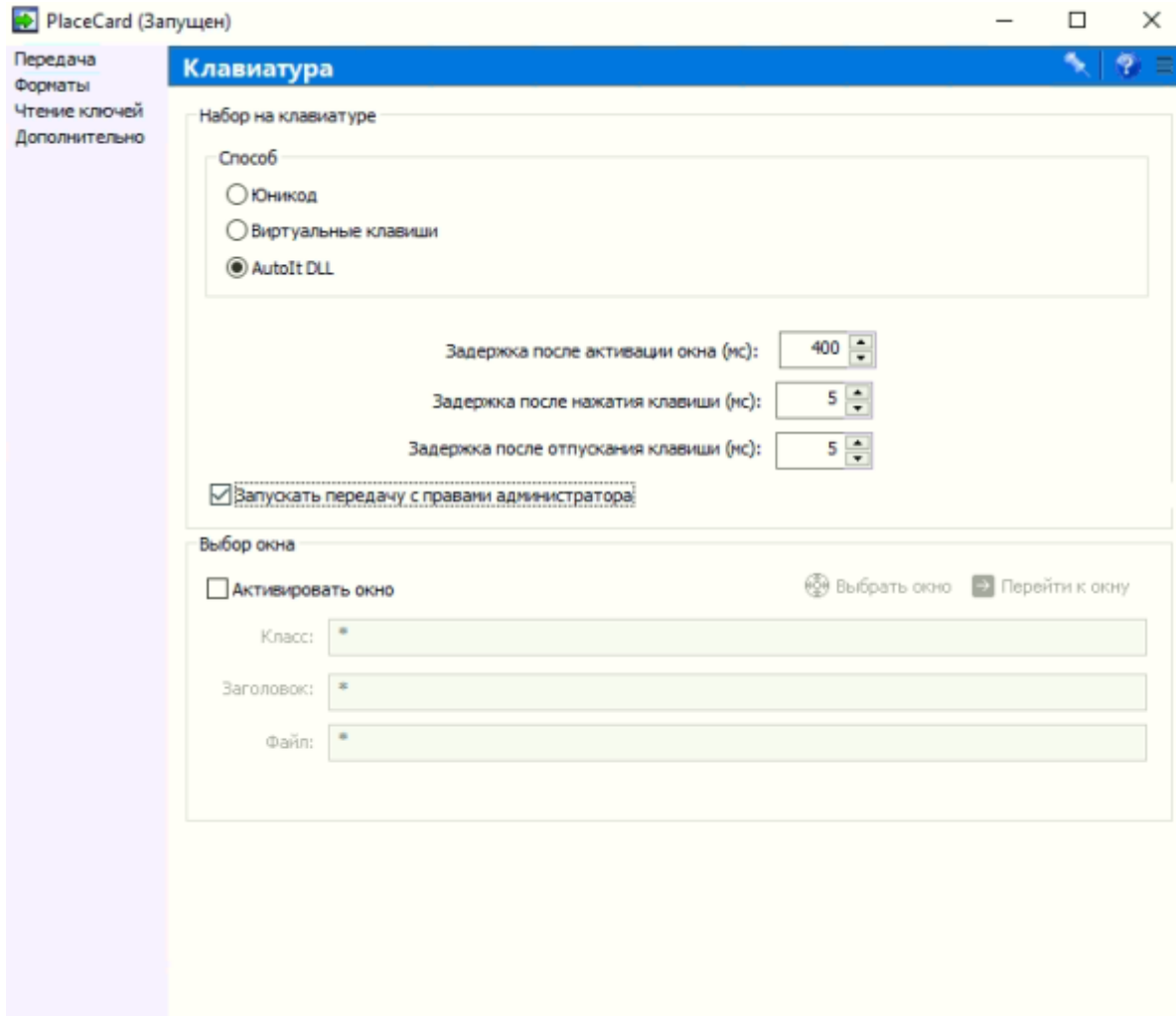
## Формат MiFare

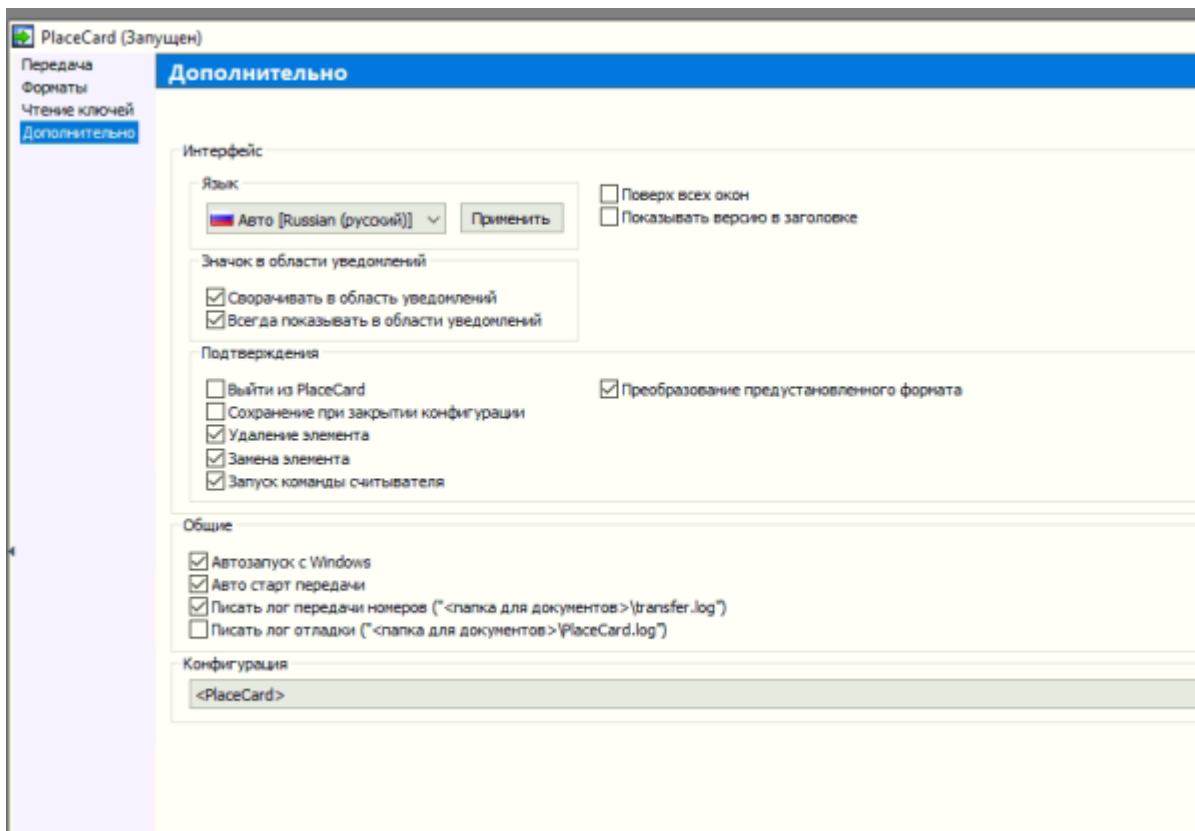
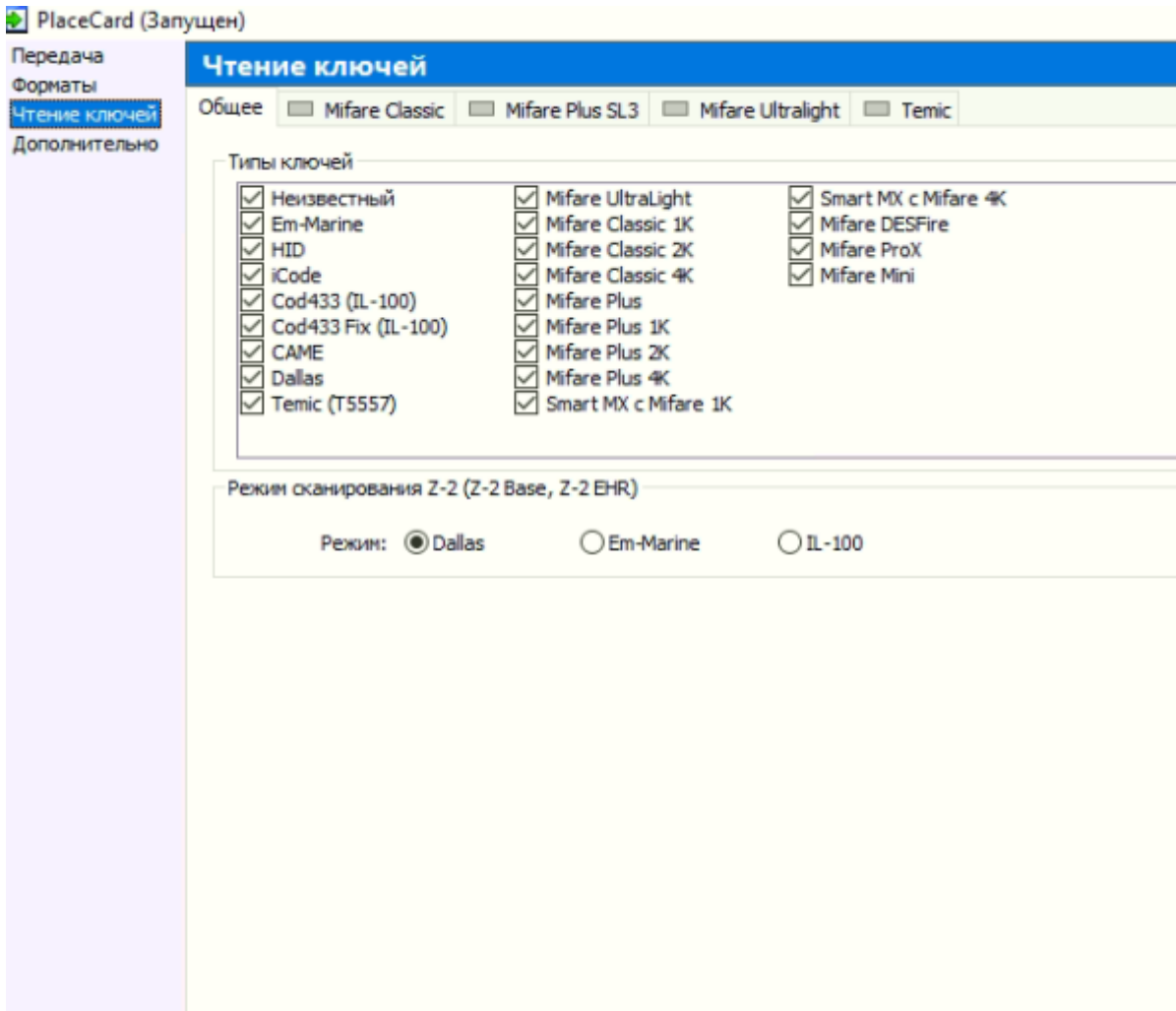
- Шаблон: %.2X%.2X%.2X%.2X\г
- Параметры: b0 b1 b2 b3 b4



## Настройка передачи данных в разрыв (эмуляцию) клавиатуры







## Ссылки

- [Считыватели](#)
- [На сайт производителя](#)

[public](#), [doc](#), [hw](#), [readers](#)

From:

<https://wiki.lime-it.ru/> -

Permanent link:

<https://wiki.lime-it.ru/doku.php/public/doc/hw/readers/z2usb?rev=1718867383>

Last update: **07:09 20/06/2024**

