

Интеграция с iiko

- **iiko** - специализированная система планирования ресурсов предприятия, предназначенная для автоматизации учета в ресторане, а также в кафе, баре, службе доставки готовых блюд.

iiko представлена двумя программами - **front** и **office**., ознакомимся с каждой программой по отдельности.

iiko Office

- предназначена для контроля работы различных подразделений ресторана (склад, кухня, зал).

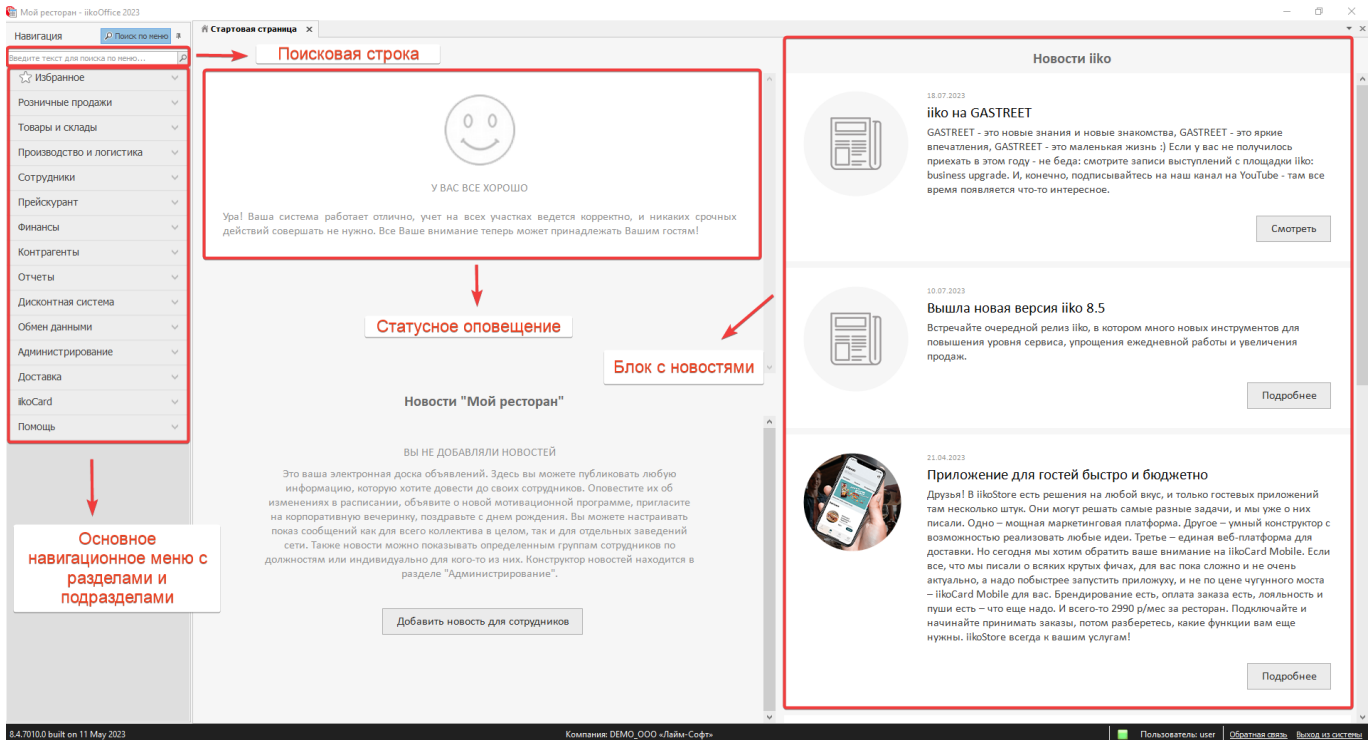
Работа в программе:

1. Вход в систему:

- логин прописывается автоматически, ввести пароль и нажать на кнопку «Войти»

Сервер	Версия	Имя компьютера	Протокол	Адрес	Пор
Мой ресторан	8.4.7010.0	818-597-647-0...	https	818-597-...	44

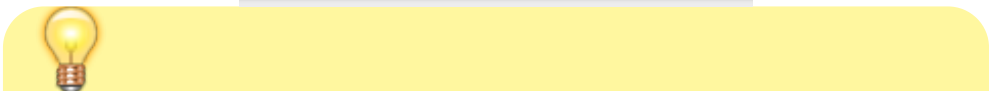
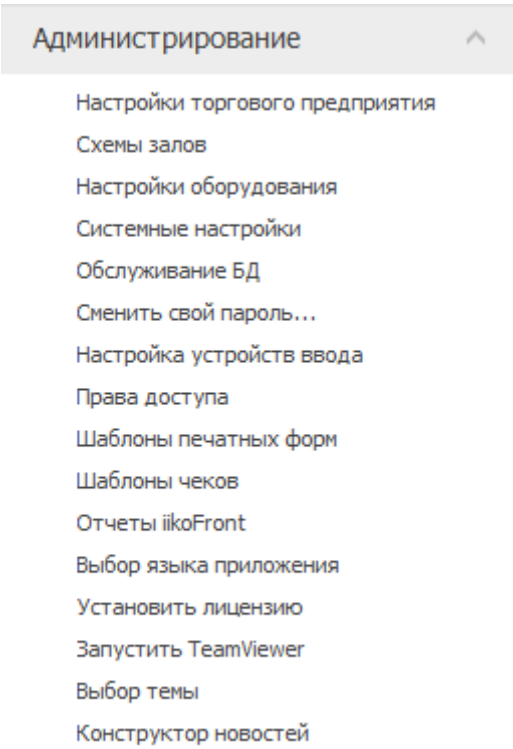
2. Интерфейс iiko Office выглядит следующим образом:



3. В справочниках iiko office происходит процесс наполнения информации о торговом предприятии, номенклатурных позициях, привязка терминалов и устройств (например, принтеров) и пр.

Каждый раздел содержит подразделы, конкретизированные по типу настроек.

Например, раздел «Администрирование» позволяет установить настройки схемы залов (бар/зал и др), просматривать отчёты, настраивать оборудование, смена пароля и др.





ВАЖНО: все настройки производят специалисты ЛАЙМа, для настройки интеграции, обратитесь в техподдержку.

iikoFront

- служит для оснащения рабочего места кассира. В iikoFront отображается всё то, что было настроено iikoOffice.

Как выглядит основной процесс работы с приложением:

1. Осуществляется вход в iikoFront (для этого нужно ввести код доступа):



2. После входа в систему, осуществляется вход на страницу с выбором зала (бар/зал), выбором столика и указанием количества гостей:

iikofront.net_s9g7viapha_online-video-cutter.com_.mp4

3. Далее попадаем на страницу формирования заказа: добавляем для каждого гостя позиции:

iikofront.net_de6l6ztyyh_online-video-cutter.com_.mp4

4. Следующий шаг - оплата заказа:

В iiko можно оплачивать картой (счётом), пополненным в системе Лайм.

Можно настроить следующие схемы оплат депозитом:

1) Кредитная

Фискализация депозита авансом - на iiko должен быть настроен нефискальный тип оплаты

Фискализация депозита услугой - на iiko должен быть настроен нефискальный тип оплаты

2) Дебетовая

Фискализация депозита авансом - на iiko должен быть настроен фискальный тип оплаты со способом оплаты «Предоплата»

Фискализация услугой - на iiko должен быть настроен нефискальный тип оплаты

iikofront.net_ssear1geej_online-video-cutter.com_mp4

Также в iikoFront доступен следующий функционал: например, открытие/закрытие смен, информация о рабочем месте (кассе), печать отчётов, закрытие/открытие личных смен и т.д.

user	ГОСТИ	СЕРВИС	КАССА	
Смена открыта 01.08.2023 11:45	Банкеты и резервы	Отчеты	КС_1 Смена №5 открыта 01.08.2023 11:45 менеджер: user кассир: Текущий кассир	
Закрыть личную смену	Доставка	Стоп-лист	Закрыть кассовую смену	Внести деньги
Личная страница	Список гостей	Настройка и печать штрихкодов	Изъять деньги	Закрытые заказы
Сообщения	ПЕРСОНАЛ		Заказы закрытых кассовых смен	Открытые заказы
ДОКУМЕНТЫ	Редактировать явки		Печать X-отчета	Открыть денежный ящик
Новый документ	Подменная карта		Сменить кассира	Возврат товаров
Документы				

Bottom navigation bar: НАЗАД, ЗАКАЗЫ, ДОПОЛНЕНИЯ, ИНСТРУМЕНТЫ, TEAMVIEWER, ВЫЙТИ В WINDOWS, power icon.

public, doc

From:
<https://wiki.lime-it.ru/> -

Permanent link:
https://wiki.lime-it.ru/doku.php/public/doc/integracija_s_iiko?rev=1690873980

Last update: **07:13 01/08/2023**

