

Интеграция с iiko



Система Лайм позволяет настроить плагин для оплаты заказов в системе iiko. **ВАЖНО:** все настройки производят специалисты ЛАЙМа, для настройки интеграции, обратитесь в техподдержку.

Можно настроить следующие схемы оплат депозитом:

1) Кредитная

Фискализация депозита авансом - на iiko должен быть настроен нефискальный тип оплаты

Фискализация депозита услугой - на iiko должен быть настроен нефискальный тип оплаты

2) Дебетовая

Фискализация депозита авансом - на iiko должен быть настроен фискальный тип оплаты со способом оплаты «Предоплата»

Фискализация услугой - на iiko должен быть настроен нефискальный тип оплаты

- **iiko** - специализированная система планирования ресурсов предприятия, предназначенная для автоматизации учета в ресторане, а также в кафе, баре, службе доставки готовых блюд.

iiko представлена двумя программами - **front** и **office.**, ознакомимся с каждой программой по отдельности.

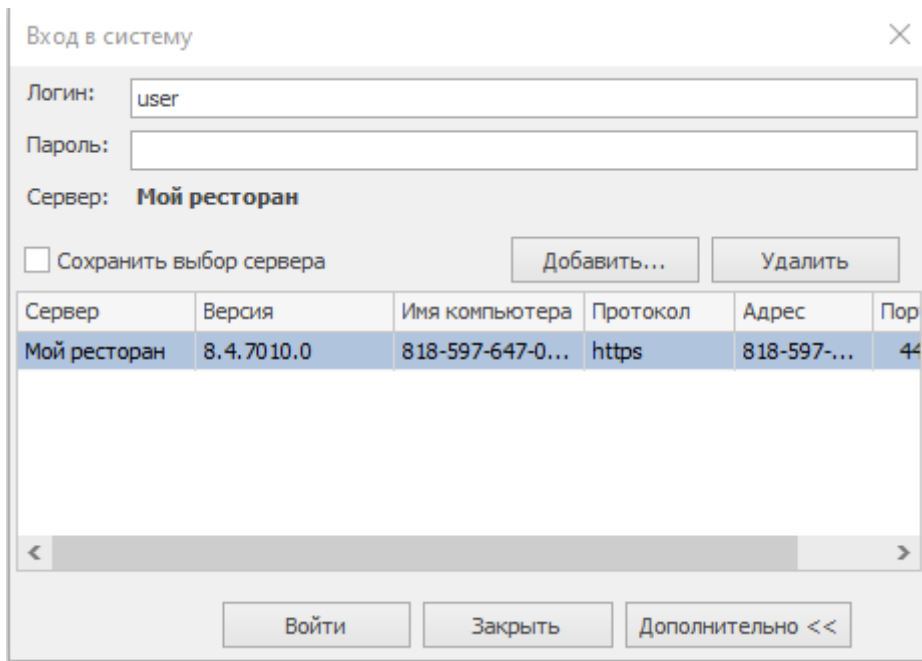
iiko Office

- предназначена для контроля работы различных подразделений ресторана (склад, кухня, зал).

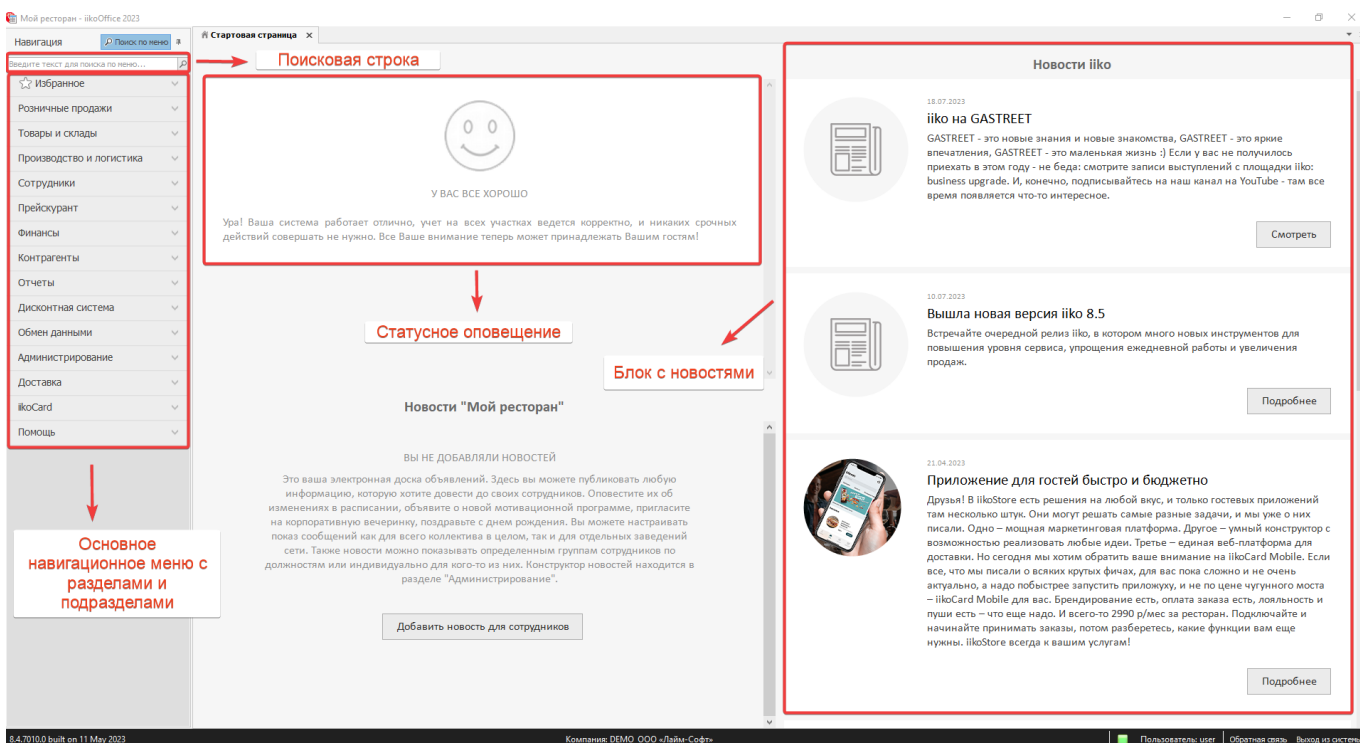
Работа в программе:

1. Вход в систему:

- логин прописывается автоматически, ввести пароль и нажать на кнопку «Войти»



2. Интерфейс iiko Office выглядит следующим образом:



3. В справочниках iiko office происходит процесс наполнения информации о торговом предприятии, номенклатурных позициях, привязка терминалов и устройств (например, принтеров) и пр.

Каждый раздел содержит подразделы, конкретизированные по типу настроек.

Например, раздел «Администрирование» позволяет установить настройки схемы залов (бар/зал и др), просматривать отчёты, настраивать оборудование, смена пароля и др.

Администрирование ^

- Настройки торгового предприятия
- Схемы залов
- Настройки оборудования
- Системные настройки
- Обслуживание БД
- Сменить свой пароль...
- Настройка устройств ввода
- Права доступа
- Шаблоны печатных форм
- Шаблоны чеков
- Отчеты iikoFront
- Выбор языка приложения
- Установить лицензию
- Запустить TeamViewer
- Выбор темы
- Конструктор новостей

iikoFront

- служит для оснащения рабочего места кассира. В iikoFront отображается всё то, что было настроено iikoOffice.

Как выглядит основной процесс работы с приложением:

1. Осуществляется вход в iikoFront (для этого нужно ввести код доступа):



2. После входа в систему, осуществляется вход на страницу с выбором зала (бар/зал), выбором столика и указанием количества гостей:

[iikofront.net_s9g7viapha_online-video-cutter.com_.mp4](#)

3. Далее попадаем на страницу формирования заказа: добавляем для каждого гостя позиции:

[iikofront.net_de6l6ztyyh_online-video-cutter.com_.mp4](#)

4. Следующий шаг - оплата заказа:

[iikofront.net_ssear1geej_online-video-cutter.com_.mp4](#)

Также в iikoFront доступен следующий функционал: например, открытие/закрытие смен, информация о рабочем месте (кассе), печать отчётов, закрытие/открытие личных смен и т.д.

The screenshot shows a mobile application interface with a top navigation bar and a main menu grid. The top bar includes a lock icon and a user profile section for 'user' with the shift start time '01.08.2023 11:45'. The main menu is organized into columns: 'ГОСТИ' (Guests) with options like 'Банкеты и резервы', 'Доставка', and 'Список гостей'; 'СЕРВИС' (Service) with 'Отчеты', 'Стоп-лист', and 'Настройка и печать штрихкодов'; and 'КАССА' (Cashier) with options like 'Закрыть кассовую смену', 'Внести деньги', 'Изъять деньги', 'Закрытые заказы', 'Открытые заказы', 'Печать X-отчета', 'Открыть денежный ящик', 'Сменить кассира', and 'Возврат товаров'. A 'ПЕРСОНАЛ' (Personnel) section is also visible with 'Редактировать явки' and 'Подменная карта'. At the bottom, there is a navigation bar with icons for 'НАЗАД' (Back), 'ЗАКАЗЫ' (Orders), 'ДОПОЛНЕНИЯ' (Additions), 'ИНСТРУМЕНТЫ' (Tools), 'TEAMVIEWER', and 'ВЫЙТИ В WINDOWS' (Exit to Windows).

public, doc

From:
<https://wiki.lime-it.ru/> -

Permanent link:
https://wiki.lime-it.ru/doku.php/public/doc/integracija_s_iiko?rev=1690876479

Last update: **07:54 01/08/2023**

