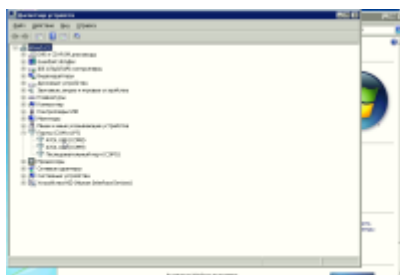


Настройка фискального принтера на примере Атол

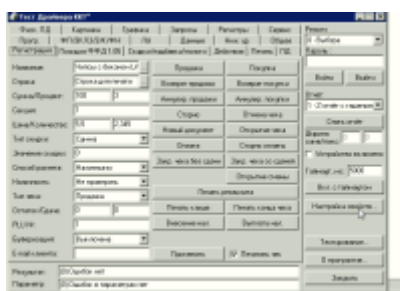
Фискальный принтер должен быть зарегистрирован в ОФД. Подключите фискальный принтер к кассовому системному блоку (проверьте надежность соединения). Включите фискальный принтер. Установите драйверы. Откройте «Диспетчер устройств Windows». Определите Com порты на которые установлен фискальный принтер. на данном примере порты COM 8 и COM 9.

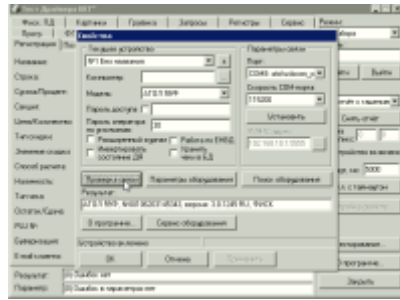


Нажимаем в windows кнопку «ПУСК» и начинаем вводить имя программы «Драйверы ККМ». Выбираем программу «Драйверы ККМ»



Далее переходим к определению порта подключения. В открывшемся окне выбираем «Настройка свойств»





public, doc

From: <https://wiki.lime-it.ru/> -

Permanent link: https://wiki.lime-it.ru/doku.php/public/doc/nastrojka_fiskalnogo_printera_na_primere_atol?rev=1566196820

Last update: **06:40 19/08/2019**

