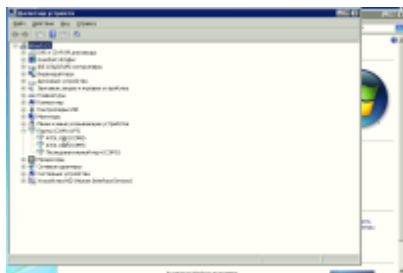


Настройка фискального принтера на примере Атол

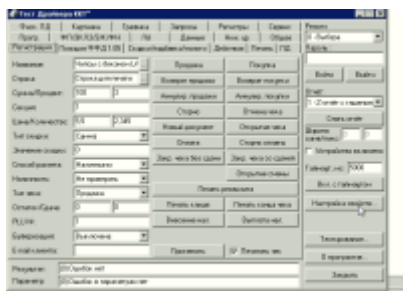
Фискальный принтер должен быть зарегистрирован в ОФД. Подключите фискальный принтер к кассовому системному блоку (проверьте надежность соединения). Включите фискальный принтер. Установите драйверы. Откройте «Диспетчер устройств Windows». Определите Com порты на которые установлен фискальный принтер. на данном примере порты COM 8 и COM 9.



Нажимаем в windows кнопку «ПУСК» и начинаем вводить имя программы «Драйверы ККМ». Выбираем программу «Драйверы ККМ»

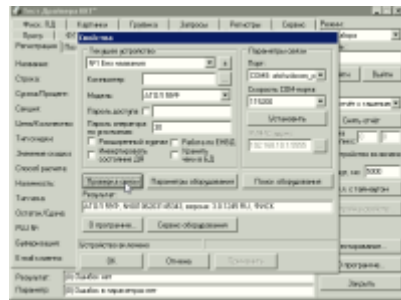


Далее переходим к определению порта подключения. В открывшемся окне выбираем «Настройка свойств»



В поле «Порт» выбираем COM 8 . Нажимаем «Проверить » в поле

public, doc



Last update: **06:42 19/08/2019**

