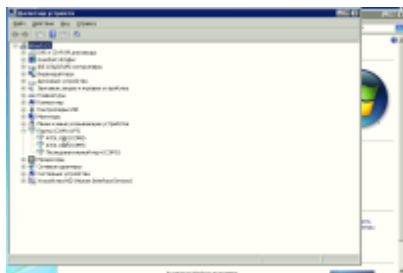


Настройка фискального принтера на примере Атол

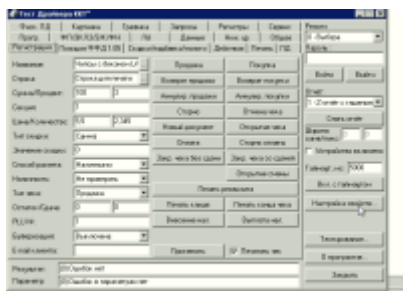
Фискальный принтер должен быть зарегистрирован в ОФД. Подключите фискальный принтер к кассовому системному блоку (проверьте надежность соединения). Включите фискальный принтер. Установите драйверы. Откройте «Диспетчер устройств Windows». Определите Com порты на которые установлен фискальный принтер. на данном примере порты COM 8 и COM 9.



Нажимаем в windows кнопку «ПУСК» и начинаем вводить имя программы «Драйверы ККМ». Выбираем программу «Драйверы ККМ»



Далее переходим к определению порта подключения. В открывшемся окне выбираем «Настройка свойств»



В поле «Порт» выбираем COM 8 . Нажимаем «Проверка связи » в поле « Результат » должно отобразиться имя подключенного фискального принтера

public, doc

[illegible]

Last update: **06:44 19/08/2019**

