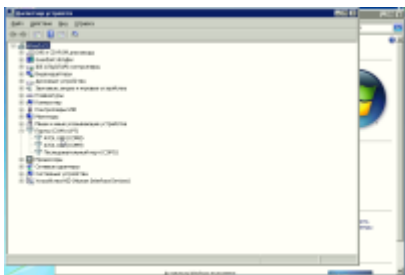


Настройка фискального принтера на примере Атол

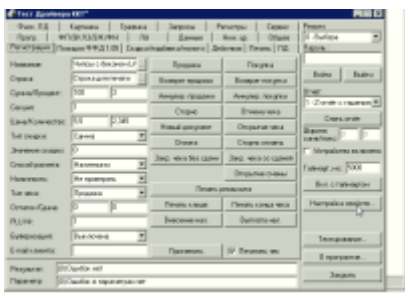
Фискальный принтер должен быть зарегистрирован в ОФД. Подключите фискальный принтер к кассовому системному блоку (проверьте надежность соединения). Включите фискальный принтер . Установите драйверы. Откройте «Диспетчер устройств Windows ». Определите Com порты на которые установлен фискальный принтер. на данном примере порты COM 8 и COM 9.



Нажимаем в windows кнопку «ПУСК» и начинаем вводить имя программы «Драйверы ККМ». Выбираем программу «Драйверы ККМ»



Далее переходим к определению порта подключения. В открывшемся окне выбираем « Настройка свойств»



В поле «Порт» выбираем COM 8 . Нажимаем «Проверка связи » в поле « Результат » должно отобразиться имя подключенного фискального принтера. (Если не отображается , меняем в поле «Порт» значение на COM 9) Нажимаем «Применить» и «Ок» Нажимаем «Закреть»

