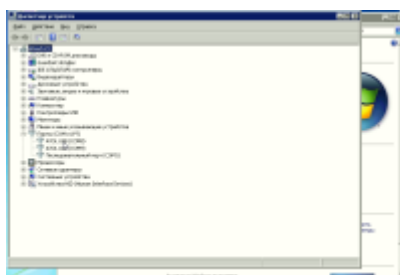


Настройка фискального принтера на примере Атол

Фискальный принтер должен быть зарегистрирован в ОФД. Подключите фискальный принтер к кассовому системному блоку (проверьте надежность соединения). Включите фискальный принтер . Установите драйверы. Откройте «Диспетчер устройств Windows ».

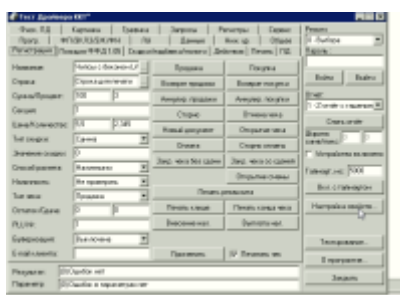
Определите Com порты на которые установлен фискальный принтер. на данном примере порты COM 8 и COM 9.



Нажимаем в windows кнопку «ПУСК» и начинаем вводить имя программы «Драйверы ККМ». Выбираем программу «Драйверы ККМ»

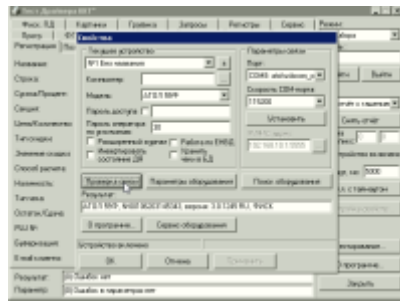


Далее переходим к определению порта подключения. В открывшемся окне выбираем « Настройка свойств»

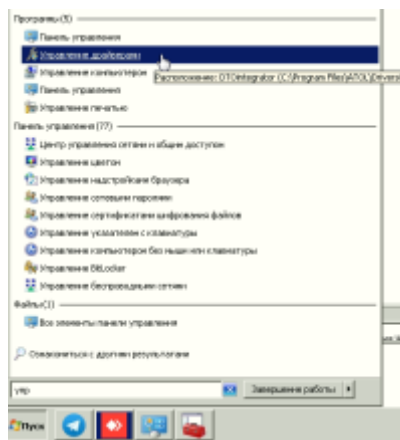


В поле «Порт» выбираем COM 8 . Нажимаем «Проверка связи » в поле « Результат » должно отобразиться имя подключенного фискального принтера. (Если не отображается , меняем в

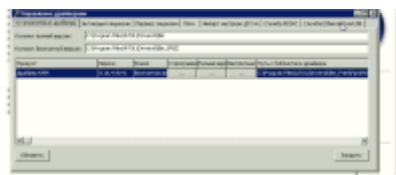
поле «Порт» значение на COM 9) Нажимаем «Применить» и «Ок» Нажимаем «Закреть»



Нажимаем в windows кнопку «ПУСК» и начинаем вводить имя программы «Управление драйверами».



Выбираем программу «Управление драйверами». Переходим во вкладку «Служба EthernetOverUSB»



Выбираем поле COM-порт. Устанавливаем значение «9» (или 8 , если при выборе в программе «Драйверы ККМ » у нас уже установлен COM порт 9) (COM порты не должны иметь одинакового значения в программах «Драйверы ККМ » и «Управление драйверами»)

public, doc

From: <https://wiki.lime-it.ru/> -

Permanent link: https://wiki.lime-it.ru/doku.php/public/doc/nastrojka_fiskalnogo_printera_na_primere_atol?rev=1566197953

Last update: 06:59 19/08/2019

