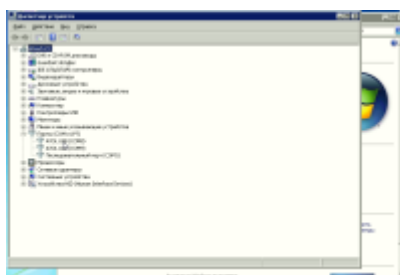


# Подключение фискального принтера на примере Атол

Фискальный принтер должен быть зарегистрирован в ОФД. Подключите фискальный принтер к кассовому системному блоку (проверьте надежность соединения). Включите фискальный принтер . Установите драйверы. Откройте «Диспетчер устройств Windows ».

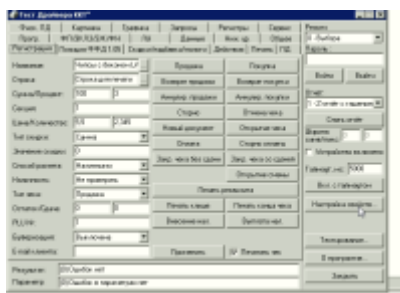
Определите Com порты на которые установлен фискальный принтер. ( на данном примере порты COM 8 и COM 9 )



Нажимаем в windows кнопку «ПУСК» и начинаем вводить имя программы «Драйверы ККМ». Выбираем программу «Драйверы ККМ»



Далее переходим к определению порта подключения. В открывшемся окне выбираем « Настройка свойств»



В поле «Порт» выбираем COM 8 . Нажимаем «Проверка связи » в поле « Результат » должно отобразиться имя подключенного фискального принтера. (Если не отображается , меняем в



Если нужна настройка отображения Билета или слипа `public:doc:nastrojka_vida_bileta`

[public, doc](#)

From:

<https://wiki.lime-it.ru/> -

Permanent link:

[https://wiki.lime-it.ru/doku.php/public/doc/nastrojka\\_fiskalnogo\\_printera\\_na\\_primere\\_atol?rev=1566285209](https://wiki.lime-it.ru/doku.php/public/doc/nastrojka_fiskalnogo_printera_na_primere_atol?rev=1566285209)

Last update: **07:13 20/08/2019**

