

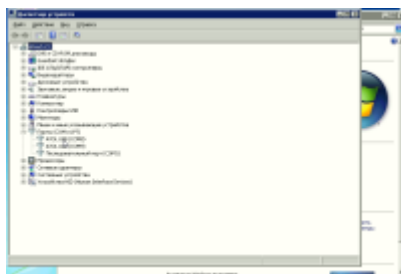
# Подключение фискального принтера на примере Атол версия 8.15

Фискальный принтер должен быть зарегистрирован в ОФД. Подключите фискальный принтер к кассовому системному блоку (проверьте надежность соединения). Включите фискальный принтер . Установите драйверы.

kkt\_8\_16\_04\_00\_full.rar

Откройте «Диспетчер устройств Windows ».

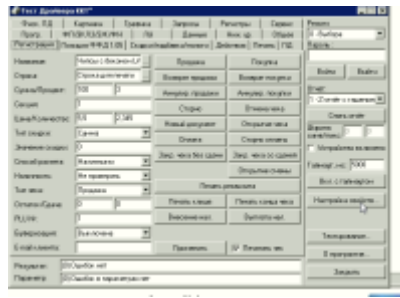
Определите Com порты на которые установлен фискальный принтер. ( на данном примере порты COM 8 и COM 9 )



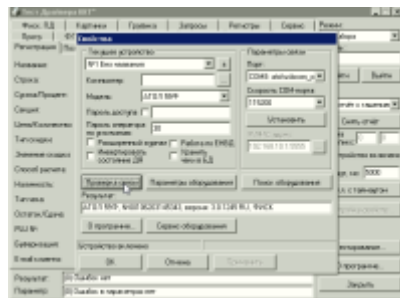
Нажимаем в windows кнопку «ПУСК» и начинаем вводить имя программы «Драйверы ККМ». Выбираем программу «Драйверы ККМ»



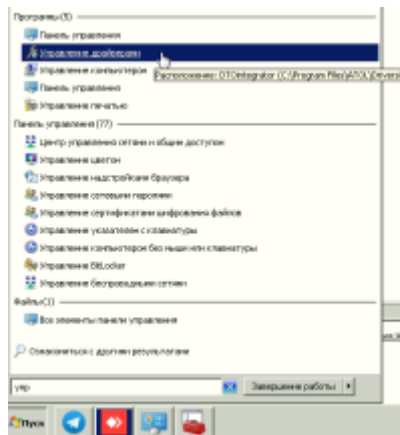
Далее переходим к определению порта подключения. В открывшемся окне выбираем «Настройка свойств»



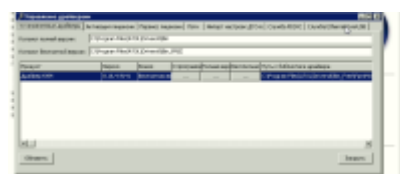
В поле «Порт» выбираем COM 8 . Нажимаем «Проверка связи » в поле « Результат » должно отобразиться имя подключенного фискального принтера. (Если не отображается , меняем в поле «Порт» значение на COM 9) Нажимаем «Применить» и «Ок» Нажимаем «Закрыть»



Нажимаем в windows кнопку «ПУСК» и начинаем вводить имя программы «Управление драйверами».

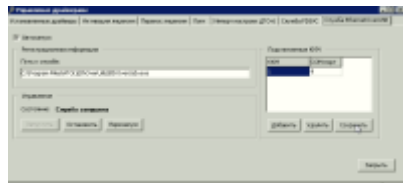


Выбираем программу «Управление драйверами». Переходим во вкладку «Служба EthernetOverUSB»



Выбираем поле COM-порт. Устанавливаем значение «9» (или 8 , если при выборе в программе «Драйверы ККМ » у нас уже установлен COM порт 9) (COM порты не должны иметь одинакового значения в программах «Драйверы ККМ » и «Управление драйверами») Поле «ККМ» устанавливаем порядковый номер(от 1 до ...) . Нажимаем « Сохранить » , «Запустить»,

«Заккрыть»



Указываем в Инсталляции номер COM порта установленного в программе «Драйверы ККМ»  
COM 8 (COM 9)

Если нужна настройка отображения Билета или слипа —> [nastrojka\\_vida\\_bileta](#)

[public](#), [doc](#), [article](#)

From:

<https://wiki.lime-it.ru/> -

Permanent link:

[https://wiki.lime-it.ru/doku.php/public/doc/nastrojka\\_fiskalnogo\\_printera\\_na\\_primere\\_atol?rev=1694758081](https://wiki.lime-it.ru/doku.php/public/doc/nastrojka_fiskalnogo_printera_na_primere_atol?rev=1694758081)

Last update: **06:08 15/09/2023**

