

Настройка интеграции с ТС ПИюТ

Интеграция с ТС ПИюТ (Технические средства получения информации о товаре) требуется не отдельным Федеральным законом (ФЗ), а Постановлениями Правительства РФ №303 (от 19.03.2020) и №1944 (от 21.11.2023) в рамках исполнения требований 54-ФЗ о передаче данных в «Честный знак». Обязательное использование ТС ПИюТ для розницы вводится с 28 декабря 2025.

Основание: Постановления Правительства РФ № 303 и № 1944, регламентирующие работу «разрешительного режима». **Суть:** ТС ПИюТ — это обязательный модуль для касс, который проверяет маркированный товар перед продажей напрямую через систему «Честный знак». **Срок:** С 28 декабря 2025 года использование ТС ПИюТ становится обязательным для 22 групп маркированных товаров. **Цель:** Исключить продажу контрафакта или товаров с нарушениями, гарантируя корректную передачу данных в систему мониторинга (ГИС МТ).

План

1. Установить ПО для ФП (фискального принтера), согласно инструкциям производителя.
2. Установить ЛМ ЧЗ (Локальный Модуль «Честный Знак»)
3. Настроить ЛМ ЧЗ
4. Установить ЕСМ модуль с контроллером ЛМ ЧЗ.

Установка ПО для ФП (фискального принтера), согласно инструкциям производителя.

Найти инструкцию для вашего принтера. Скачать и установить необходимый драйвер. Проверить, что выбранный драйвер и установленная на ФП прошивка, соответствуют ФФД 1.2 и выше, т.е. могут быть применены для систем с проверкой маркировки товаров.

Установка ЛМ ЧЗ (Локальный Модуль "Честный Знак")



Устанавливайте версию 2.1.x.!

Подробная инструкция: [доступна здесь](#)

Последние официальные дистрибутивы доступны [тут](#).

Обратите внимание, что сейчас доступна и старая версия 1.5.x и **актуальная** 2.1.x. Проверка работоспособности проводилась с обоими версиями, но использовать лучше последнюю.

При установке необходимо указать адрес сервера конфигурации для ЛМ ЧЗ:

- Продуктивный контур – <https://rsapi.crpt.ru> (по умолчанию!)
- Тестовый контур – <https://suz-rsapi.sandbox.crptech.ru> (только для целей тестирования!)

Обратите внимание, что при установке вас попросят ввести **имя пользователя и пароль для модуля ЧЗ** (это данные которые позже будут нужны для инициализации и подключения ТС ПиОТ). Их необходимо запомнить, они пригодятся на следующих этапах установки.

Настройка ЛМ ЧЗ



Для инициализации рекомендуем использовать [Postman](#), [Bruno](#) или аналоги

После установки локального модуля «Честный знак» требуется провести его инициализацию.

Инициализация выполняется путем выполнения запроса `/api/v2/init` (см. стр. 42 [документации](#))

Пример для `curl` из командной строки Windows (cmd):

```
curl -X POST "http://127.0.0.1:5995/api/v2/init" ^
-H "Content-Type: application/json" ^
-H "Authorization: Basic <base64(login:password)>" ^
-H "X-ClientId: <номер ФН>" ^
-d "{\"token\": \"<X-API-KEY>\"}"
```

Инициализация требует времени и наличия подключения к Интернет. В процессе инициализации ЛМ ЧЗ загружает в локальную базу информацию о запрещенных к продаже товарах.

О состоянии готовности ЛМ ЧЗ к работе можно узнать вызвав метод `/api/v2/status` (можете попробовать пройти по ссылке в браузере <http://127.0.0.1:5995/api/v2/status>)

Самый простой способ вызова - это команда из PowerShell:

```
curl -X GET "http://127.0.0.1:5995/api/v2/status" ^
-H "Content-Type: application/json" ^
-H "Authorization: Basic <base64(login:password)>" ^
-H "X-ClientId: <номер ФН>"
```

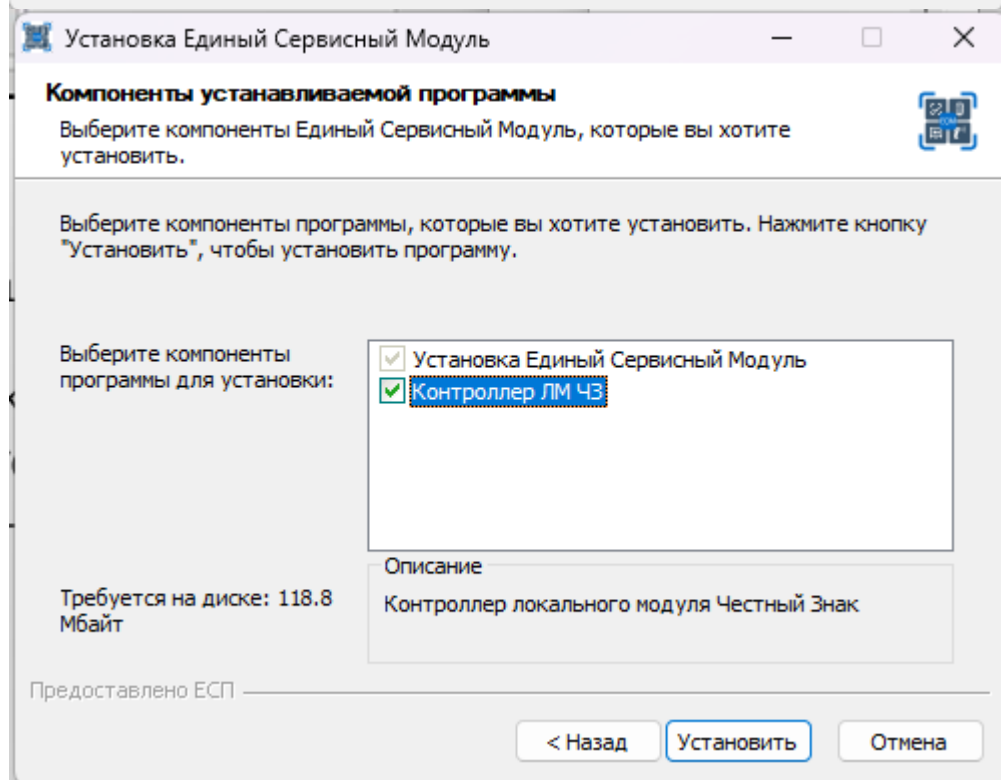
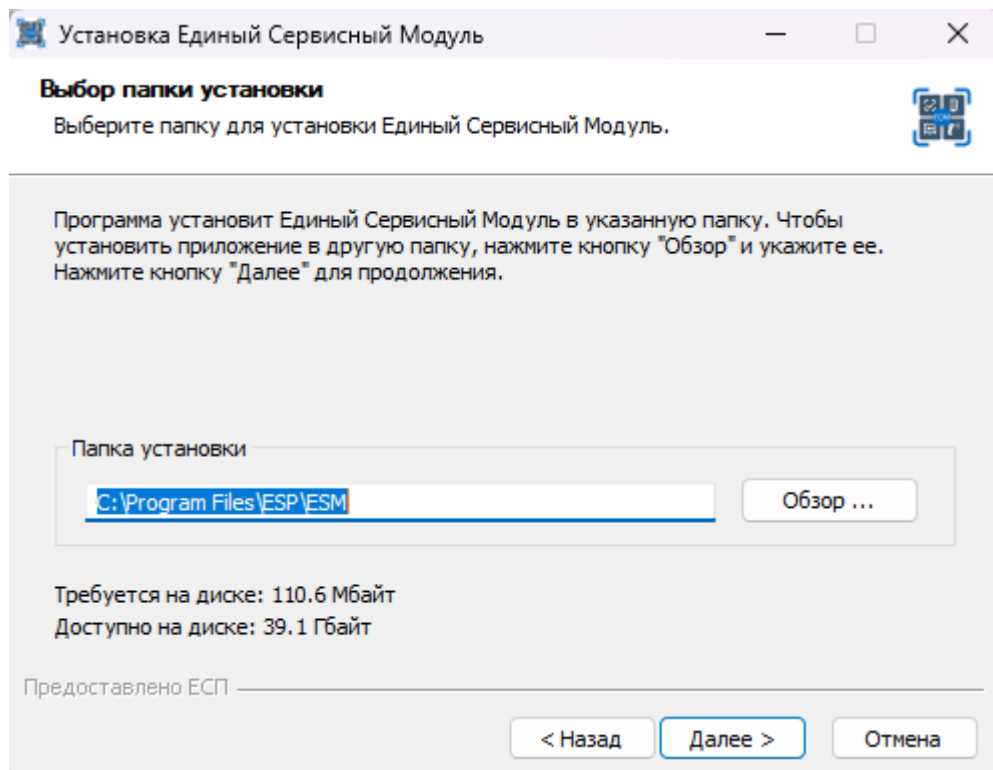
ЛМ ЧЗ готов к работе только когда возвращает статус `ready`

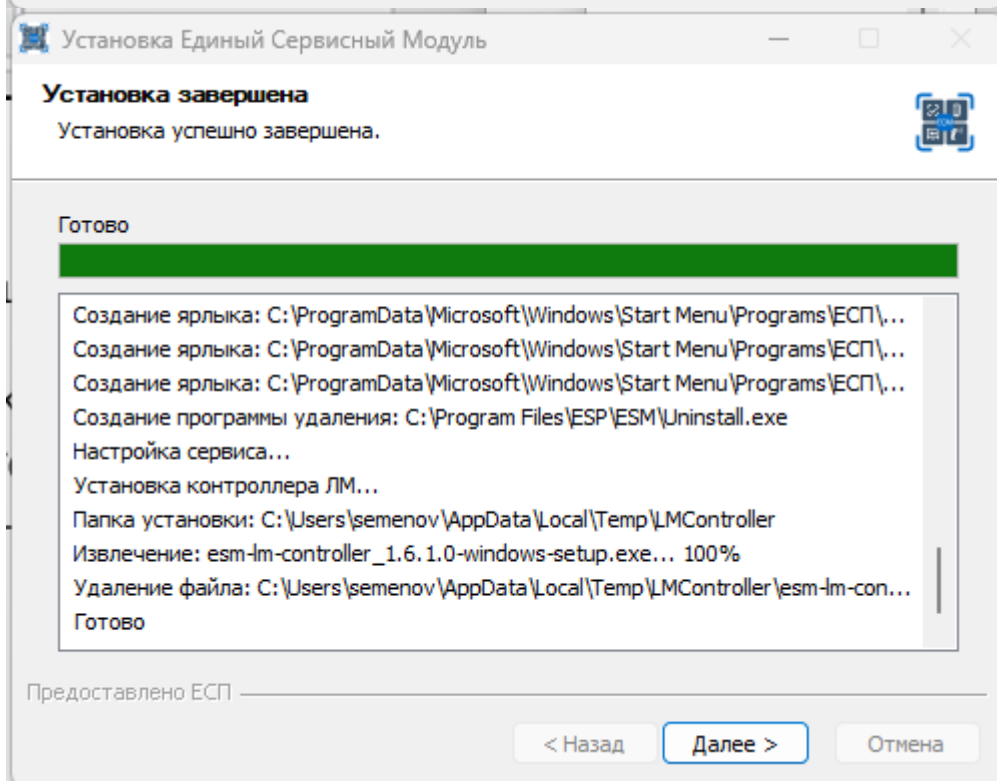
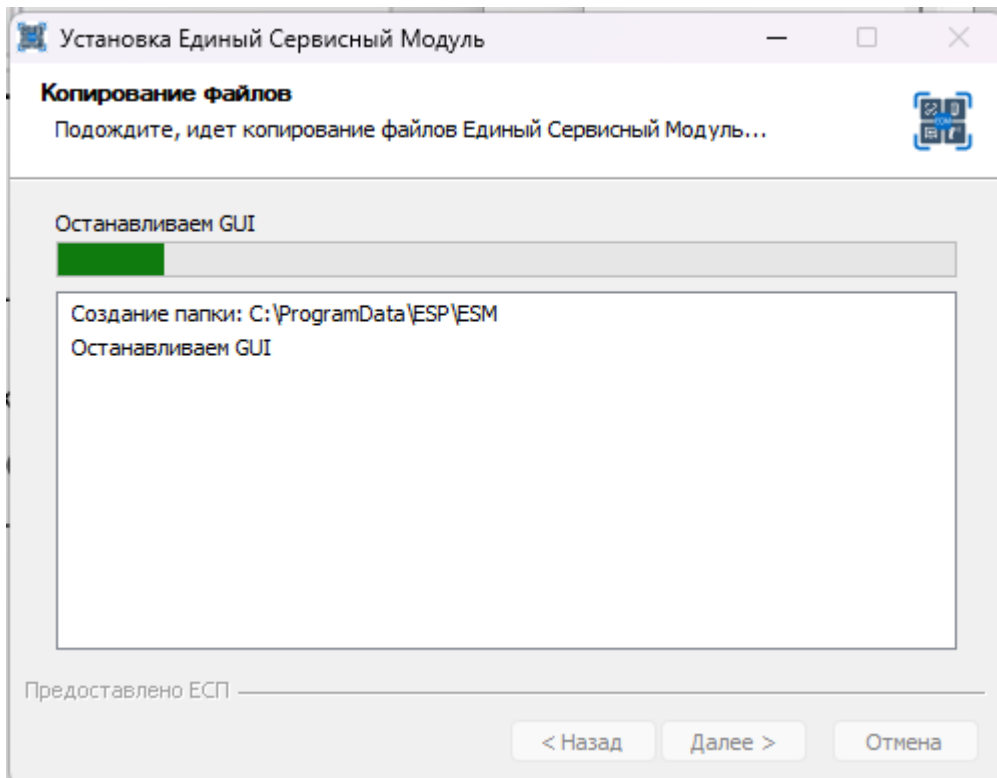
Примечание: `<base64(login:password)>` - означает строку вида `login:password`, преобразованную в кодировку `base64`. Например, для пары `login=admin, password=admin`, `<base64(login:password)>` получаем строку `YWRtaW46YWRtaW4=`

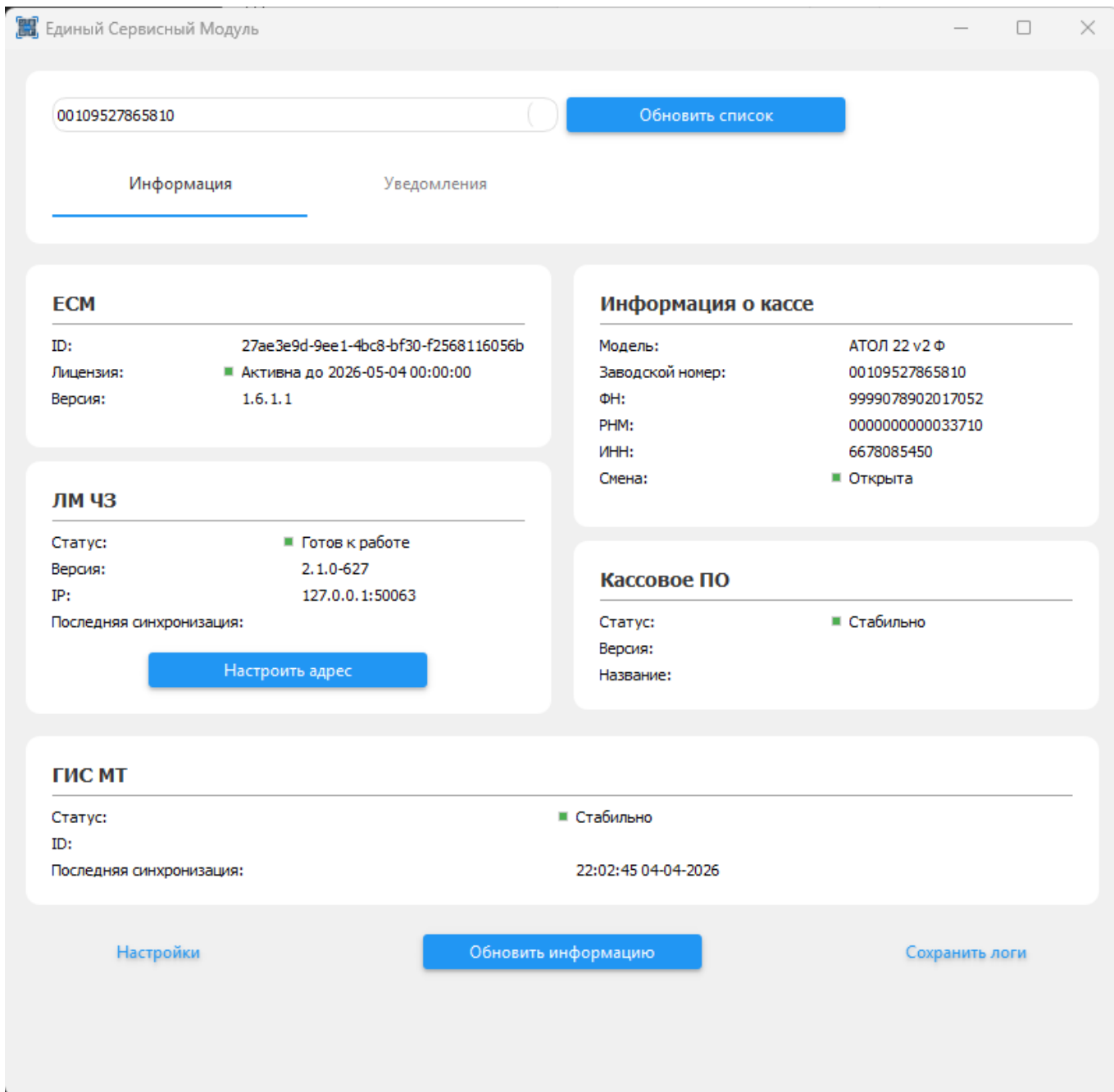
Установка ЕСМ модуля с контроллером ЛМ ЧЗ

Инструкции от АО ИСП:

1. АТОЛ - [Установка_и_настройка_ЕСМ+_Атол_Windows_для_клиентов.pdf](#)
2. Штрих - на момент написания данной инструкции отдельная документация для ФР Штрих отсутствует







Примечание: Контроллер ЛМ ЧЗ садится только на порт 50063. Если порт занят, то сервис будет установлен, но будет молча жить не запущенным. В случае, если Контроллер ЛМ ЧЗ не сообщает о статусе ЛМ ЧЗ.

После завершения установки, не забыть выполнить проверку установки адреса ГИС МТ. Изменить адрес и настройки можно, нажав кнопку «Настройки» в левой нижней части окна приложения ЕСМ. По умолчанию используйте адрес: <https://ts-reg.crpt.ru:19100>

[public, doc](#)

From: <https://wiki.lime-it.ru/> -

Permanent link: https://wiki.lime-it.ru/doku.php/public/doc/nastrojka_integracii_s_ts_piot?rev=1776336042

Last update: 10:40 16/04/2026



