

# Настройка скидки например 15% при продаже например 12 билетов

Настройка скидки 15% при продаже например 12 позиции 1 Настраиваем скидку в инсталляции в пункте «Товары» → «Типы скидок» нажимаем «Создать»

## Типы скидок ▲



Типы скидок – наборы правил, по которым будут осуществляться скидки при продаже.

Важно помнить, что для использования скидки её необходимо привязать к определенной карте (в режиме

Имя	Величина	Знак округле-
Нет данных для отс		
Всего: 0 записей		

Обновление

Обновление

+ Создать

Создание нового типа скидок

## 2 Заполняем поля нажимаем «Сохранить»

### Типы скидок ▲



Типы скидок – наборы правил, по которым будут осуществляться скидки при продаже.

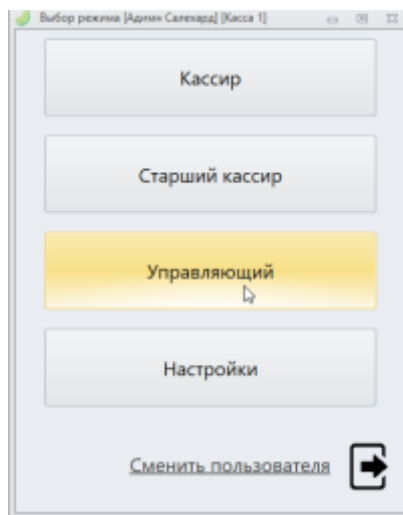
Важно помнить, что для использования скидки её необходимо привязать к определенной карте (в режиме управляющего Лайм.Кассир).

Имя *	<input type="text" value="Скидка 15%"/>
Величина *	<input type="text" value="15"/>
Знак округления *	<input type="text" value="0"/>
Процентная	<input checked="" type="checkbox"/>
Суммирующаяся	<input type="checkbox"/>
	<input type="button" value="Обновление"/>
	<input checked="" type="button" value="Сохранить"/>

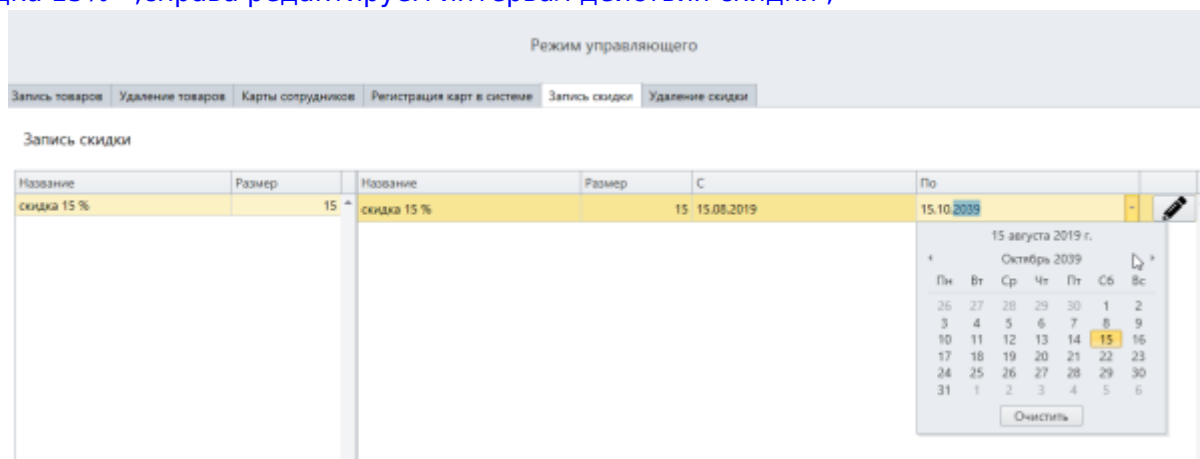
Обновление

Сохранить внесенные изменения и вернуться к списку объектов

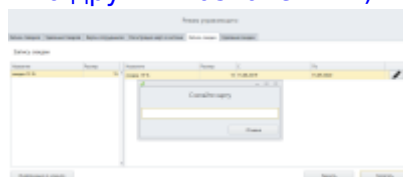
## 3 Заходим в кассе (Lime Cashdesk) под режимом управляющего



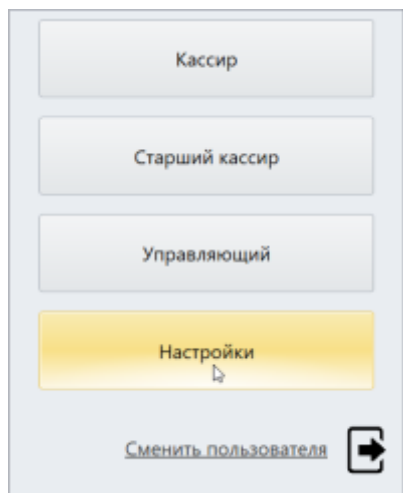
4 Переходим во вкладку «Запись скидки», двойным кликом мыши выбираем в левом окне «скидка 15%», справа редактируем интервал действия скидки ,



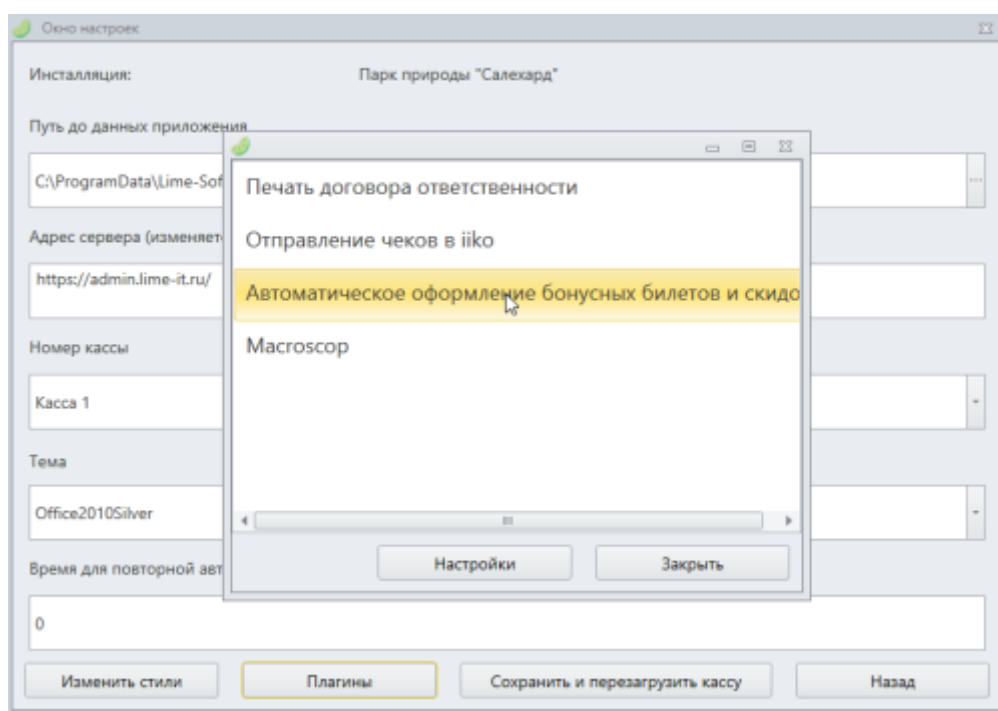
5 Нажимаем «Записать» , на считывающее устройство прикладываем чистую карту (можем пометить ее она у нас будет бонусная 15% скидка(данную карту на период существования скидки нельзя будет использовать по другим назначениям)



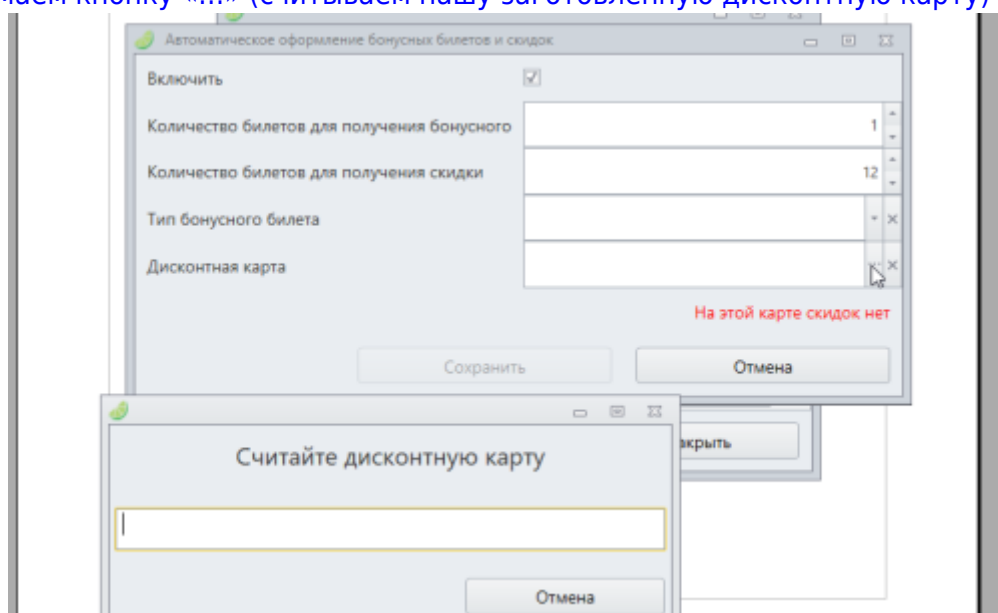
6 Далее нам нужно добавить правило на !каждую! кассу. Под правом управляющего входим в «Настройки»



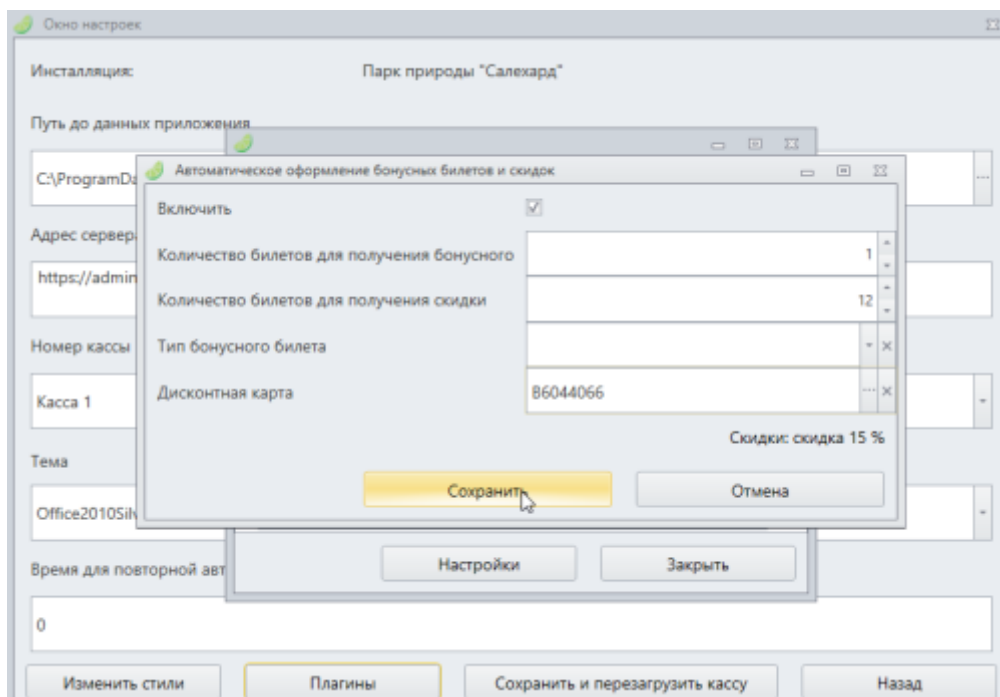
7 Выбираем внизу кнопку «Плагины» , далее «Автоматическое оформление бонусных билетов и скидок»



8 В окне выбираем «Включить» далее ставим значение «Количество билетов для получения скидки» равное 12 ( при продаже 12 различных билетов будет распространяться скидка ), далее нажимаем кнопку «...» (считываем нашу заготовленную дисконтную карту)



9 Нажимаем «Сохранить», нажимаем «Закрыт» ,нажимаем «Сохранить и перезагрузить кассу»



public, doc

From:  
<https://wiki.lime-it.ru/> -

Permanent link:  
[https://wiki.lime-it.ru/doku.php/public/doc/nastrojka\\_skidki\\_15\\_na\\_bilety?rev=1577350965](https://wiki.lime-it.ru/doku.php/public/doc/nastrojka_skidki_15_na_bilety?rev=1577350965)

Last update: **09:02 26/12/2019**

