

Настройка скидок при продаже нескольких билетов

Рассмотрим на примере скидки в размере 15% при продаже 12 позиций.

1 Настраиваем скидку в инсталляции в пункте «Товары» → «Типы скидок» нажимаем «Создать»

Типы скидок



Типы скидок – наборы правил, по которым будут осуществляться скидки при продаже. Важно помнить, что для использования скидки её необходимо привязать к определенной карте (в режиме

Имя	Величина	Знак округления
Нет данных для отс		

Всего: 0 записей

Обновление

Создать

Создание нового типа скидок

2 Заполняем поля нажимаем «Сохранить»

Типы скидок



Типы скидок – наборы правил, по которым будут осуществляться скидки при продаже. Важно помнить, что для использования скидки её необходимо привязать к определенной карте (в режиме управляющего Лайм.Кассир).

Название *

Величина скидки *

Процентная

Суммирующаяся

Знак округления

Привязывать при продаже

Число использований

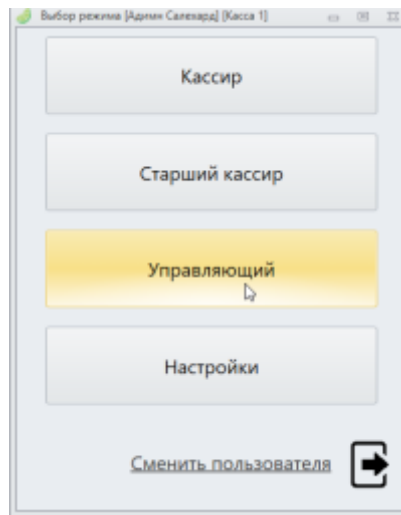
Обновление

Сохранить

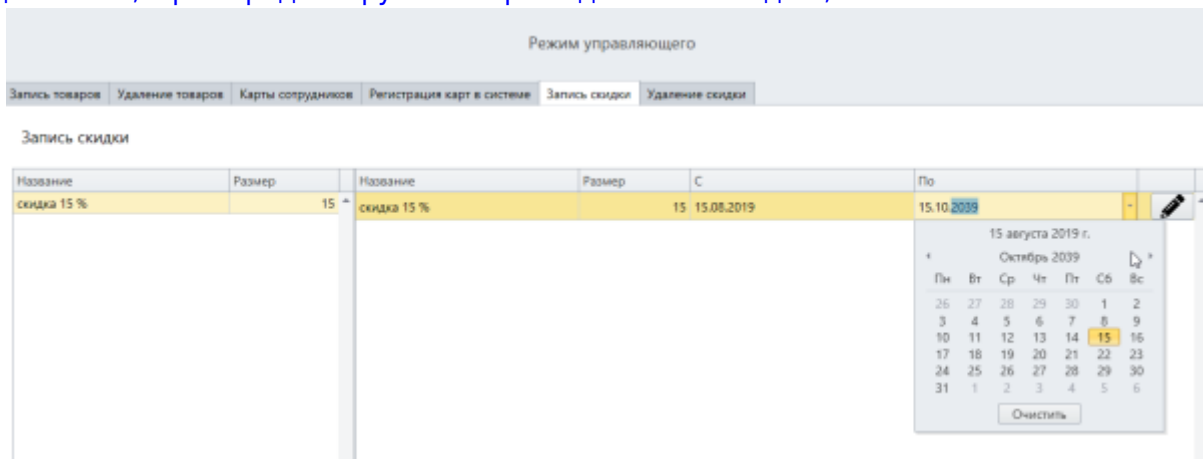
Сохранить внесенные изменения и вернуться к списку объектов

Отм

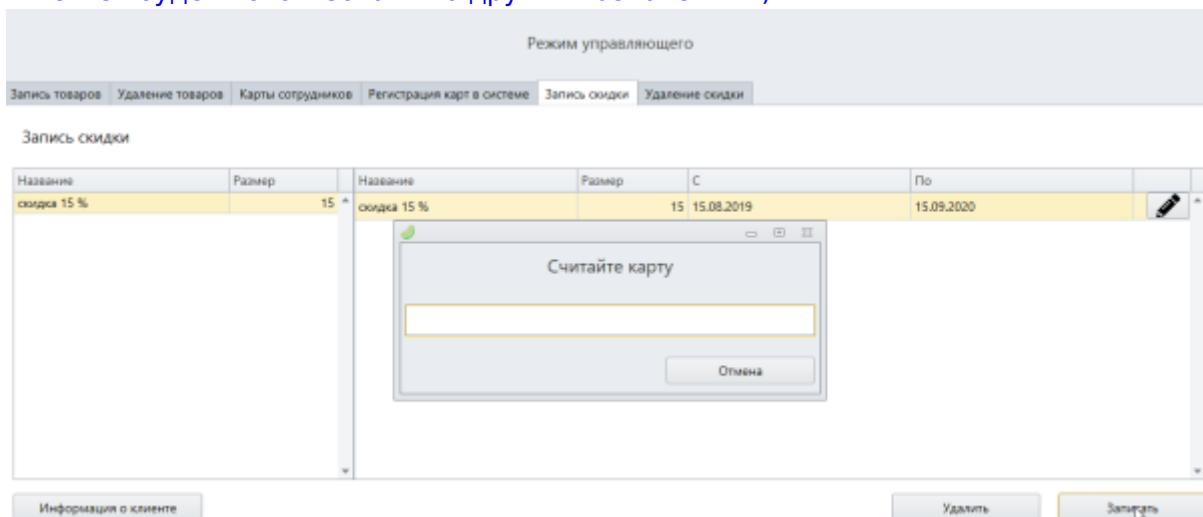
3 Заходим в кассе (Lime Cashdesk) под режимом управляющего



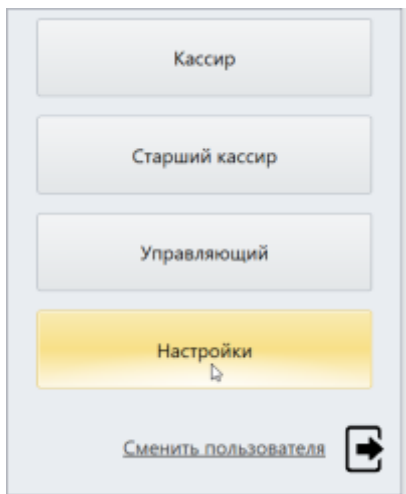
4 Переходим во вкладку «Запись скидки», двойным кликом мыши выбираем в левом окне «скидка 15%», справа редактируем интервал действия скидки ,



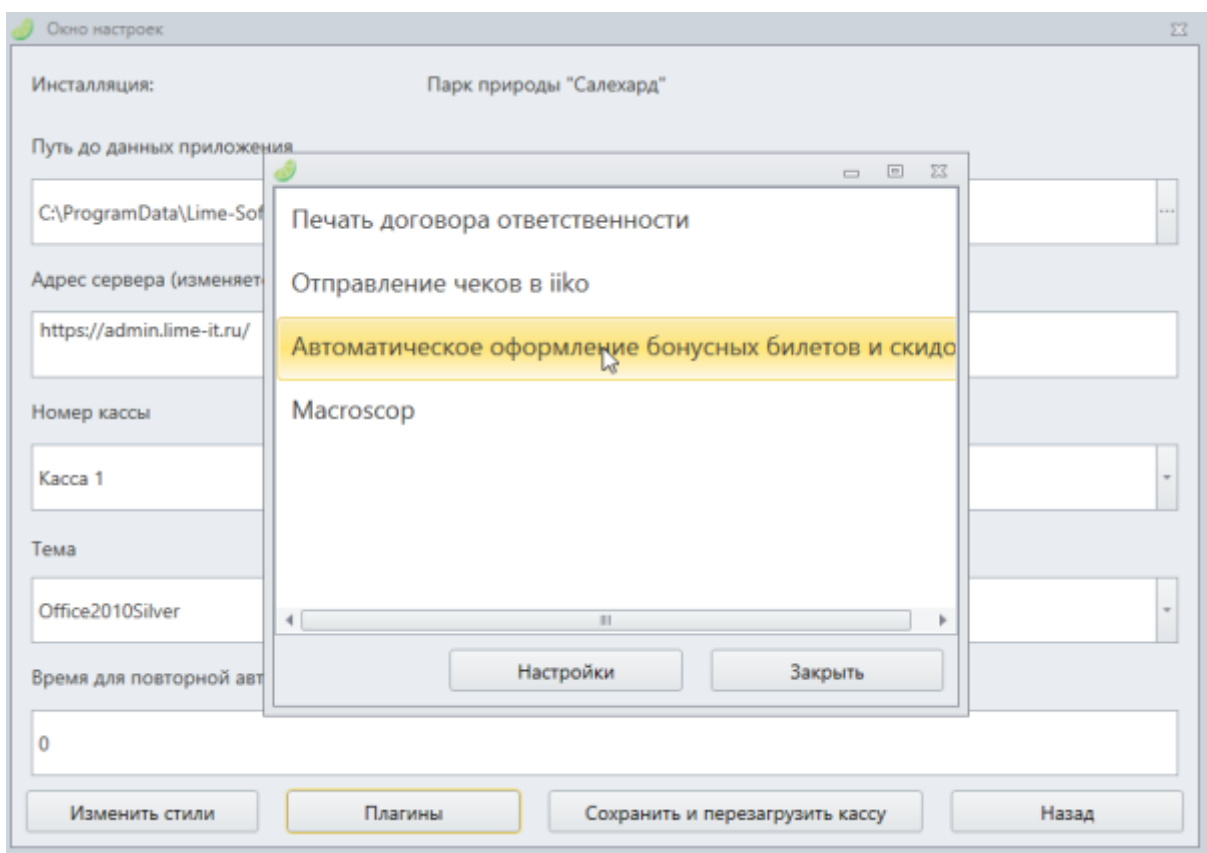
5 Нажимаем «Записать» , на считывающее устройство прикладываем чистую карту (можем пометить ее она у нас будет бонусная 15% скидка(данную карту на период существования скидки нельзя будет использовать по другим назначениям)



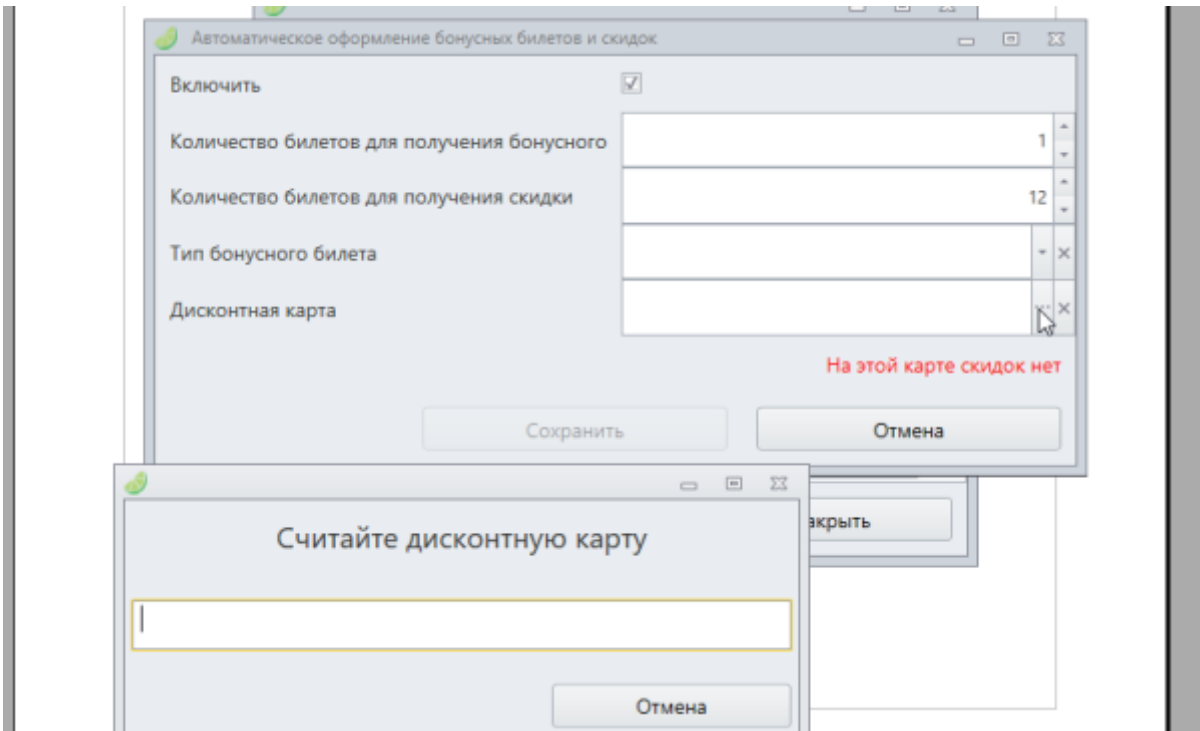
6 Далее нам нужно добавить правило на !каждую! кассу. Под правом управляющего входим в «Настройки»



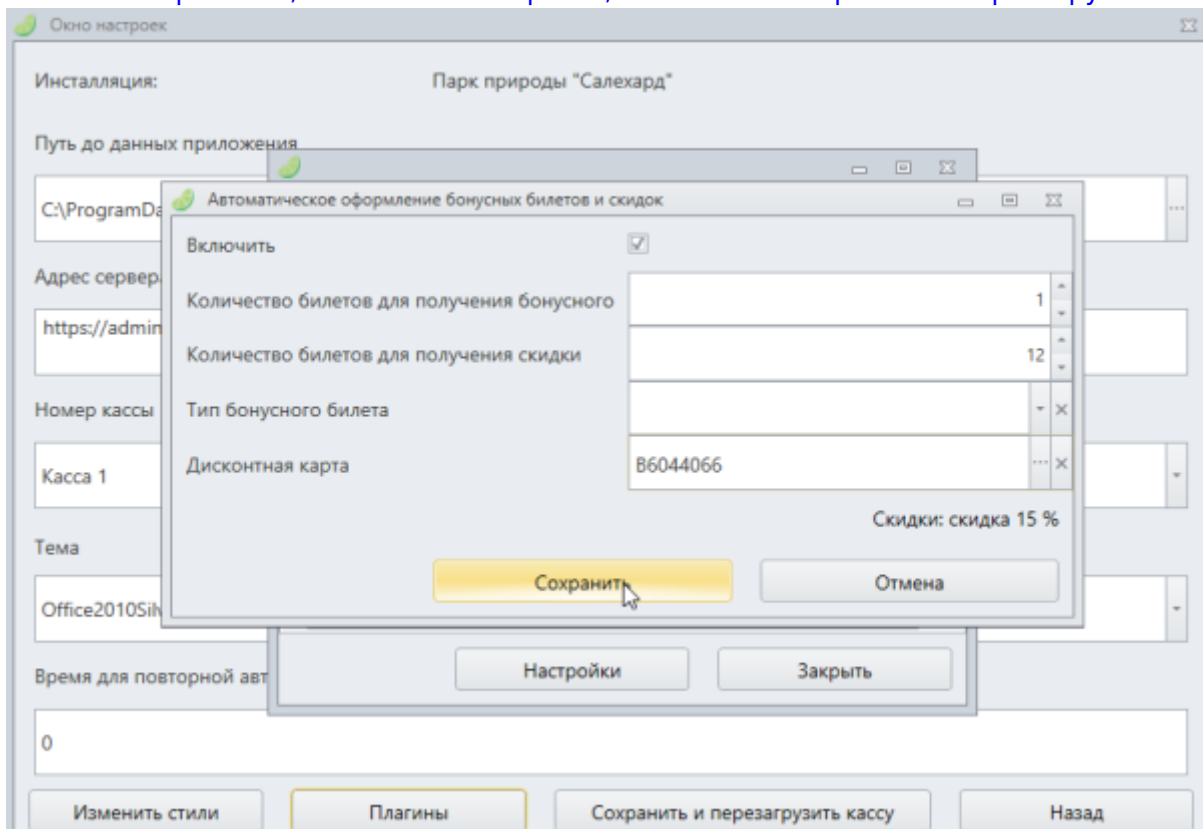
7 Выбираем внизу кнопку «Плагины» , далее «Автоматическое оформление бонусных билетов и скидок»



8 В окне выбираем «Включить» далее ставим значение «Количество билетов для получения скидки» равное 12 (при продаже 12 различных билетов будет распространяться скидка), далее нажимаем кнопку «...» (считываем нашу заготовленную дисконтную карту)



9 Нажимаем «Сохранить», нажимаем «Закрйт» ,нажимаем «Сохранити перезагрузить кассу»



Теперь при добавлении в онкно продажи на кассе 12 позиций товаров будет автоматически применена скидка в 15%.

С более подробной информацией о плагинах на кассе можно познакомиться по [ссылке](#).

[public, doc](#)

From:
<https://wiki.lime-it.ru/> -

Permanent link:
https://wiki.lime-it.ru/doku.php/public/doc/nastrojka_skidki_15_na_bilety?rev=1653383093

Last update: **09:04 24/05/2022**

