

# Настройка скидок при продаже нескольких билетов

Рассмотрим на примере скидки в размере 15% при продаже 12 позиций.

1. Настраиваем скидку в инсталляции в пункте «Товары» → «Типы скидок» нажимаем «Создать»

## Типы скидок ^



Типы скидок – наборы правил, по которым будут осуществляться скидки при продаже. Важно помнить, что для использования скидки её необходимо привязать к определенной карте (в режиме

Имя	Величина	Знак округле-
Нет данных для отс		

Всего: 0 записей

Обновление  
Обновление

Создать  
Создание нового типа скидок

2. Заполняем поля нажимаем «Сохранить»

## Типы скидок ^



Типы скидок – наборы правил, по которым будут осуществляться скидки при продаже. Важно помнить, что для использования скидки её необходимо привязать к определенной карте (в режиме управляющего Лайм.Кассир).

Название \*

Величина скидки \*

Процентная

Суммирующая

Знак округления

Привязывать при продаже

Число использований

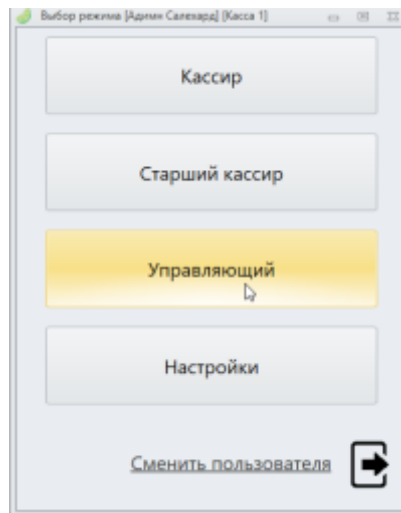
Обновление

Сохранить

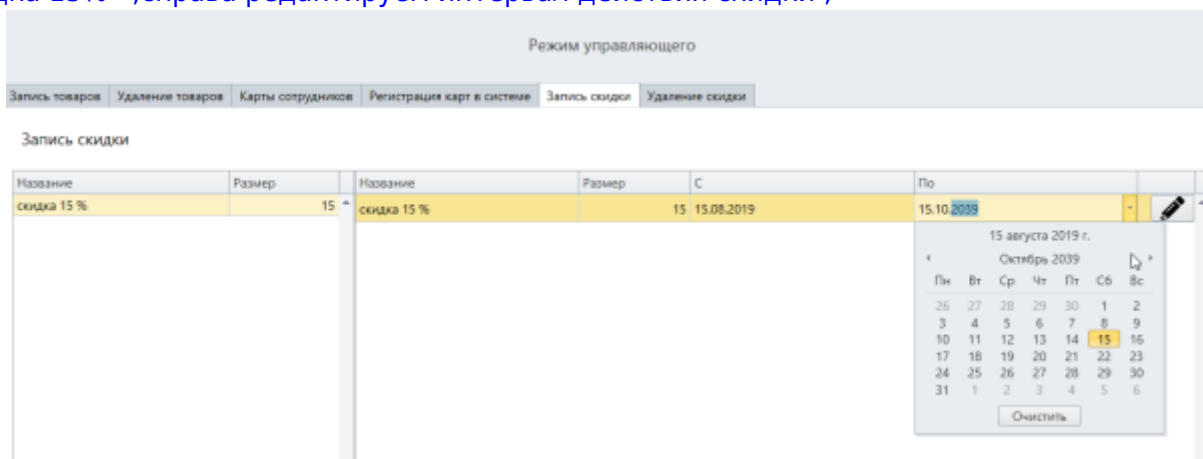
Сохранить внесенные изменения и вернуться к списку объектов

Отми

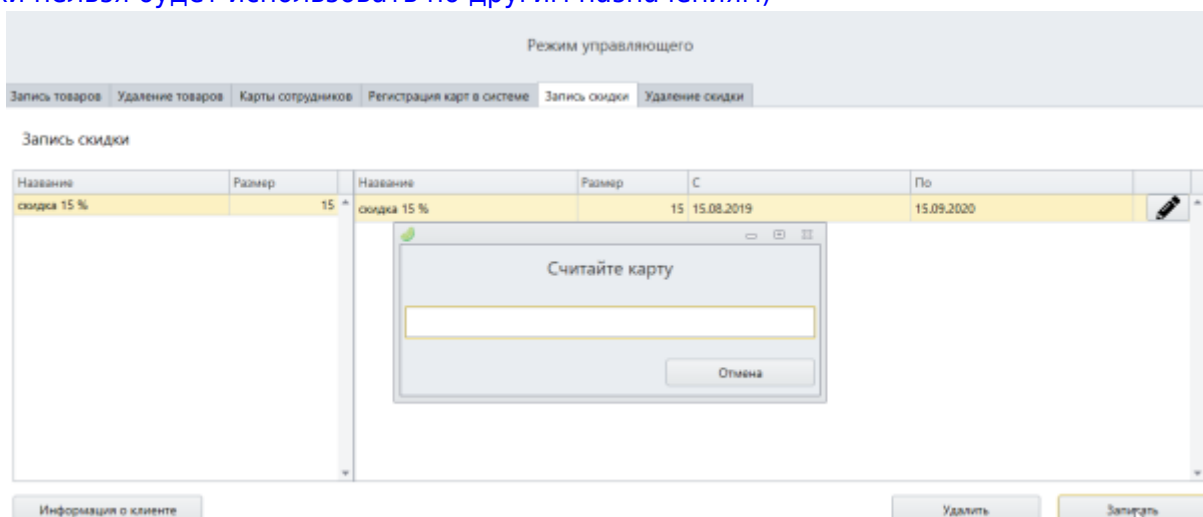
3. Заходим в кассе (Lime Cashdesk) под режимом управляющего



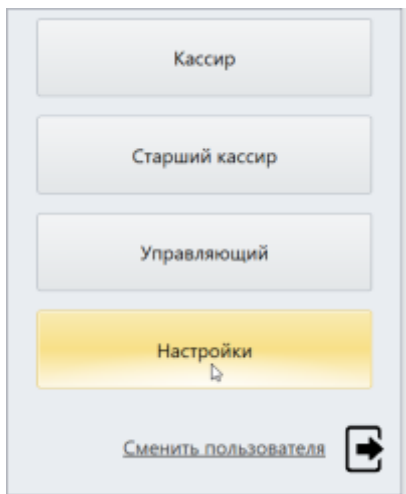
4. Переходим во вкладку «Запись скидки», двойным кликом мыши выбираем в левом окне «скидка 15%», справа редактируем интервал действия скидки ,



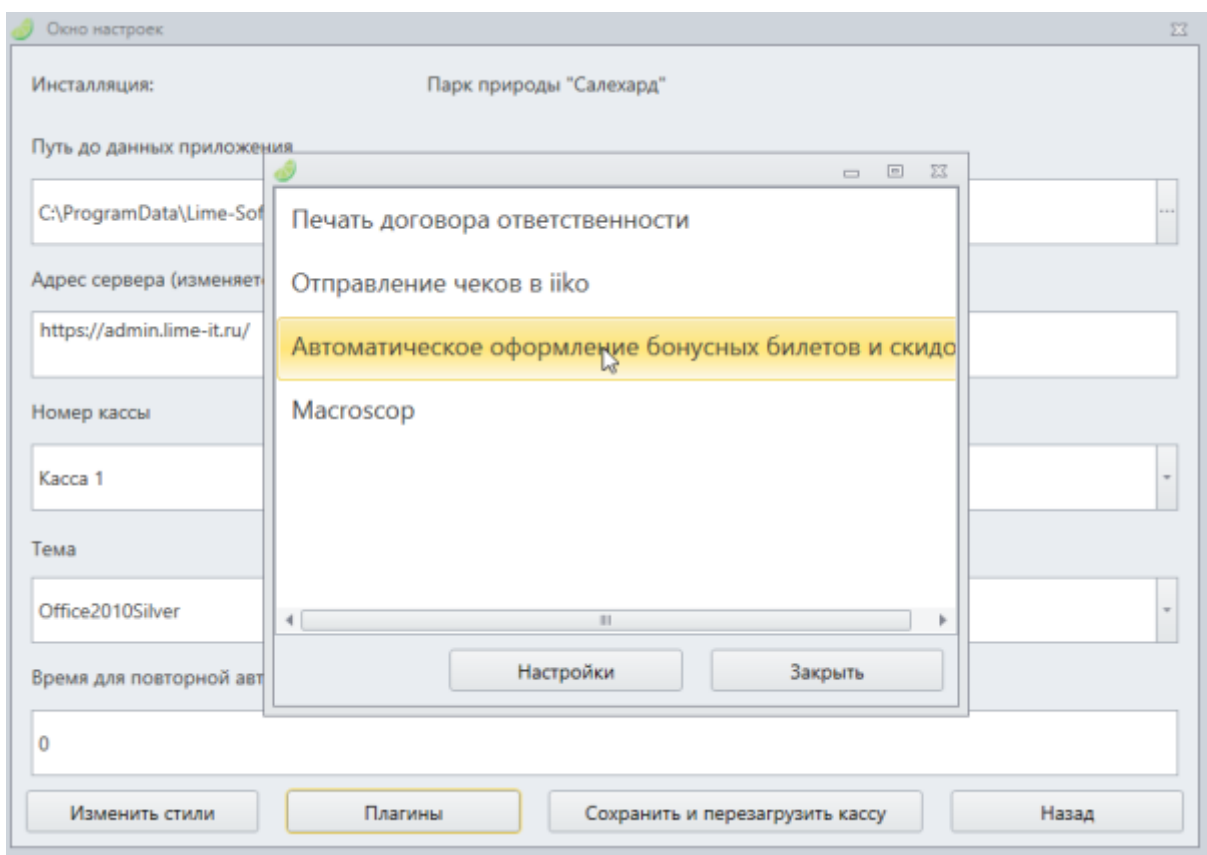
5. Нажимаем «Записать», на считывающее устройство прикладываем чистую карту (можем пометить ее она у нас будет бонусная 15% скидка(данную карту на период существования скидки нельзя будет использовать по другим назначениям)



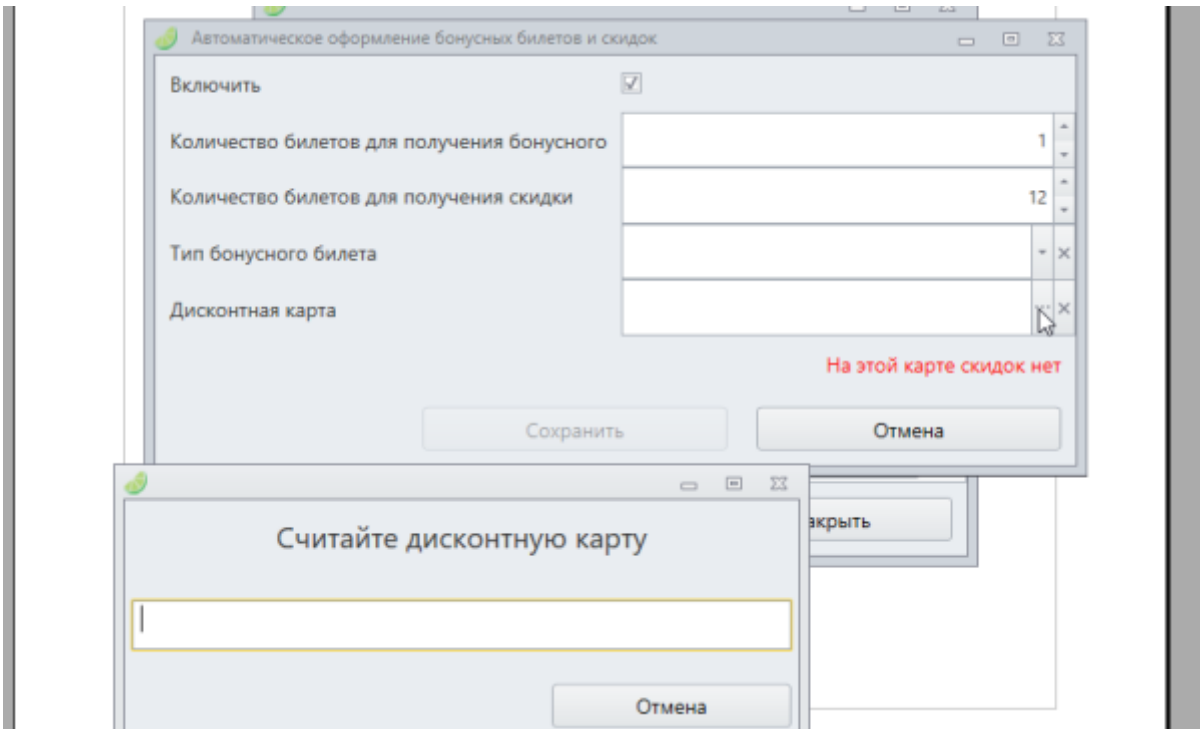
6. Далее нам нужно добавить правило на !каждую! кассу. Под правом управляющего входим в «Настройки»



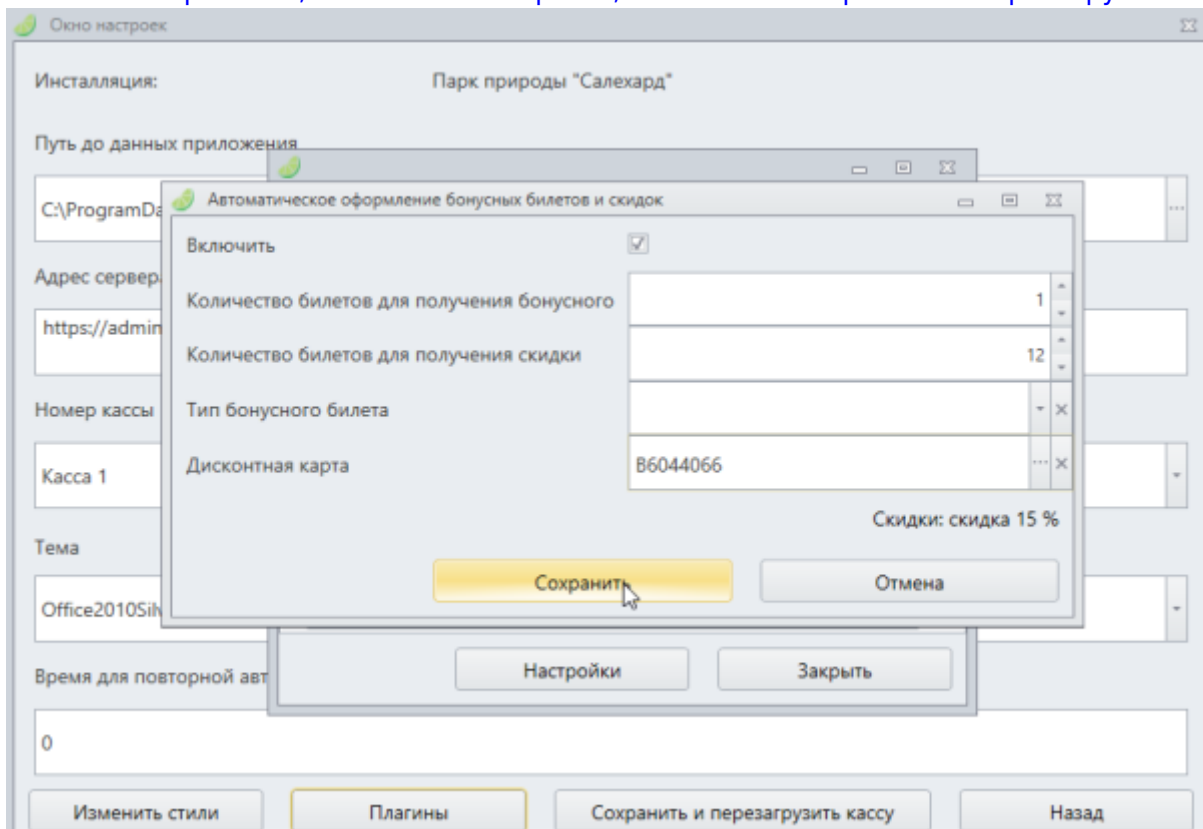
7. Выбираем внизу кнопку «Плагины» , далее «Автоматическое оформление бонусных билетов и скидков»



8. В окне выбираем «Включить» далее ставим значение «Количество билетов для получения скидки» равное 12 ( при продаже 12 различных билетов будет распространяться скидка ), далее нажимаем кнопку «...» (считываем нашу заготовленную дисконтную карту)



9. Нажимаем «Сохранить», нажимаем «Закрйт» ,нажимаем «Сохранить и перезагрузить кассу»



**Теперь при добавлении в окно продажи на кассе 12 позиций товаров будет автоматически применена скидка в 15%.**

С более подробной информацией о плагинах на кассе можно познакомиться по [ссылке](#).

[public](#), [doc](#), [article](#)

From:  
<https://wiki.lime-it.ru/> -

Permanent link:  
[https://wiki.lime-it.ru/doku.php/public/doc/nastrojka\\_skidki\\_15\\_na\\_bilety?rev=1654583059](https://wiki.lime-it.ru/doku.php/public/doc/nastrojka_skidki_15_na_bilety?rev=1654583059)

Last update: **06:24 07/06/2022**

