

Настройка скидок при продаже нескольких билетов

Рассмотрим на примере скидки в размере 15% при продаже 12 позиций.

1. Настраиваем скидку в инсталляции в пункте «Товары» → «Типы скидок» нажимаем «Создать»

Типы скидок ^



Типы скидок – наборы правил, по которым будут осуществляться скидки при продаже.

Важно помнить, что для использования скидки её необходимо привязать к определенной карте (в режиме

Имя	Величина	Знак округле
Нет данных для отс		
Всего: 0 записей		

Обновление

Обновление

+ Создать

Создание нового типа скидок

2. Заполняем поля нажимаем «Сохранить»

Типы скидок ^



Типы скидок – наборы правил, по которым будут осуществляться скидки при продаже.

Важно помнить, что для использования скидки её необходимо привязать к определенной карте (в режиме управляющего Лайм.Кассир).

Название *	Скидка 15%
Величина скидки *	15
Процентная	<input checked="" type="checkbox"/>
Суммирующаяся	<input type="checkbox"/>
Знак округления	Знак округления
Привязывать при продаже	<input checked="" type="checkbox"/>
Число использований	Число использований



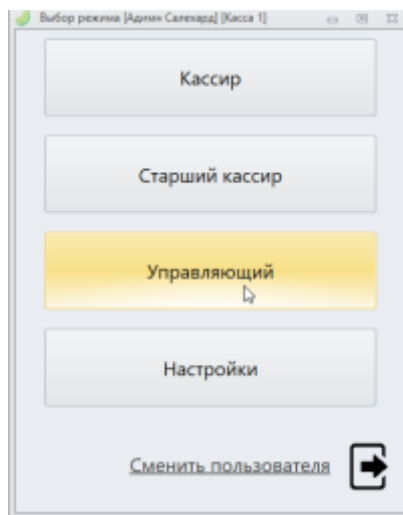
Обновление

✓ Сохранить

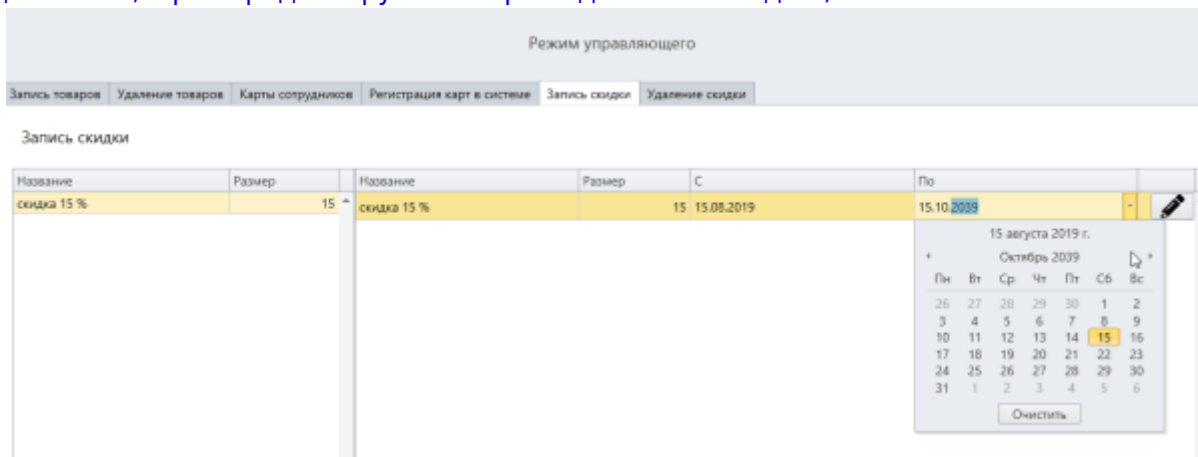
Сохранить внесенные изменения и вернуться к списку объектов

Отм

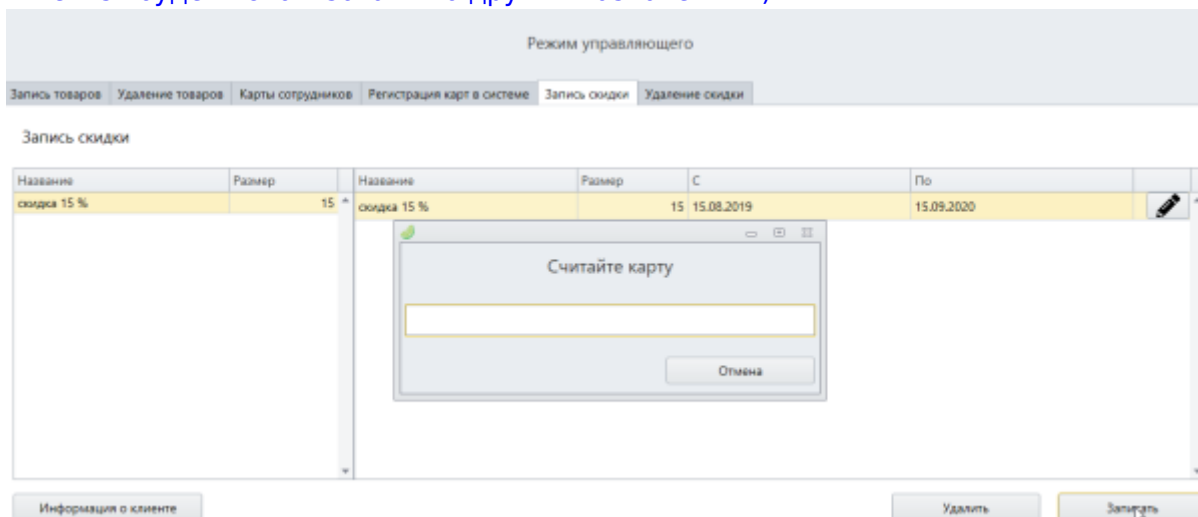
3. Заходим в кассе (Lime Cashdesk) под режимом управляющего



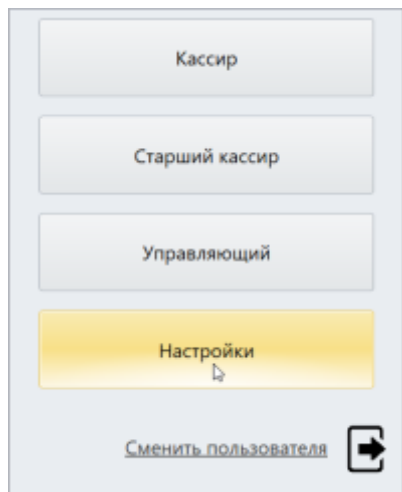
4. Переходим во вкладку «Запись скидки», двойным кликом мыши выбираем в левом окне «скидка 15%», справа редактируем интервал действия скидки ,



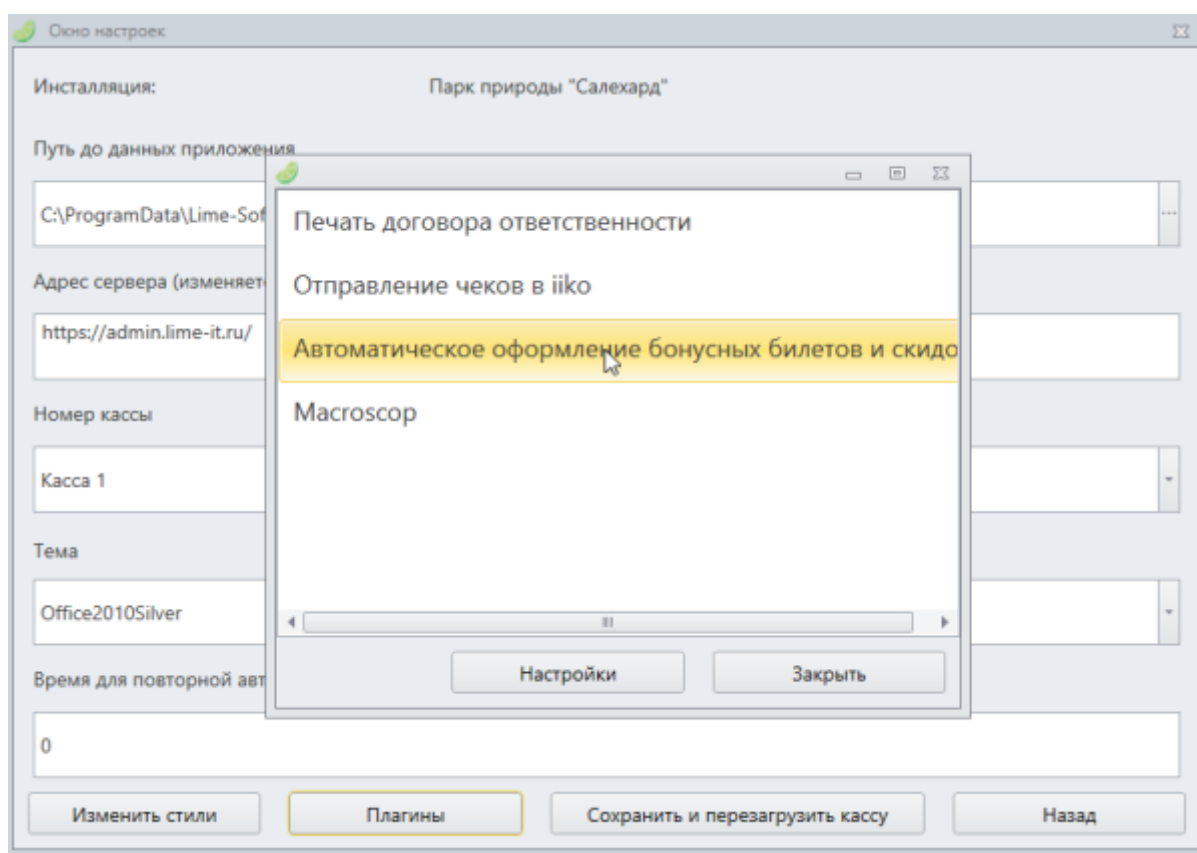
5. Нажимаем «Записать», на считывающее устройство прикладываем чистую карту (можем пометить ее она у нас будет бонусная 15% скидка(данную карту на период существования скидки нельзя будет использовать по другим назначениям)



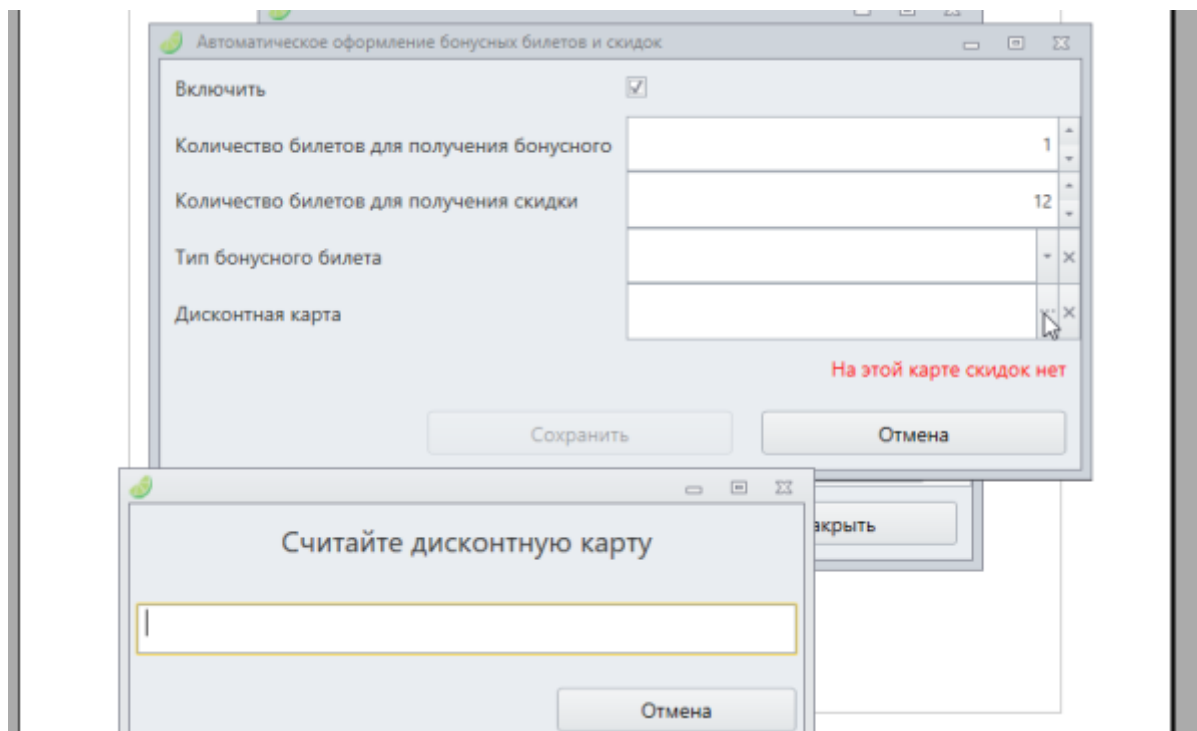
6. Далее нам нужно добавить правило на !каждую! кассу. Под правом управляющего входим в «Настройки»



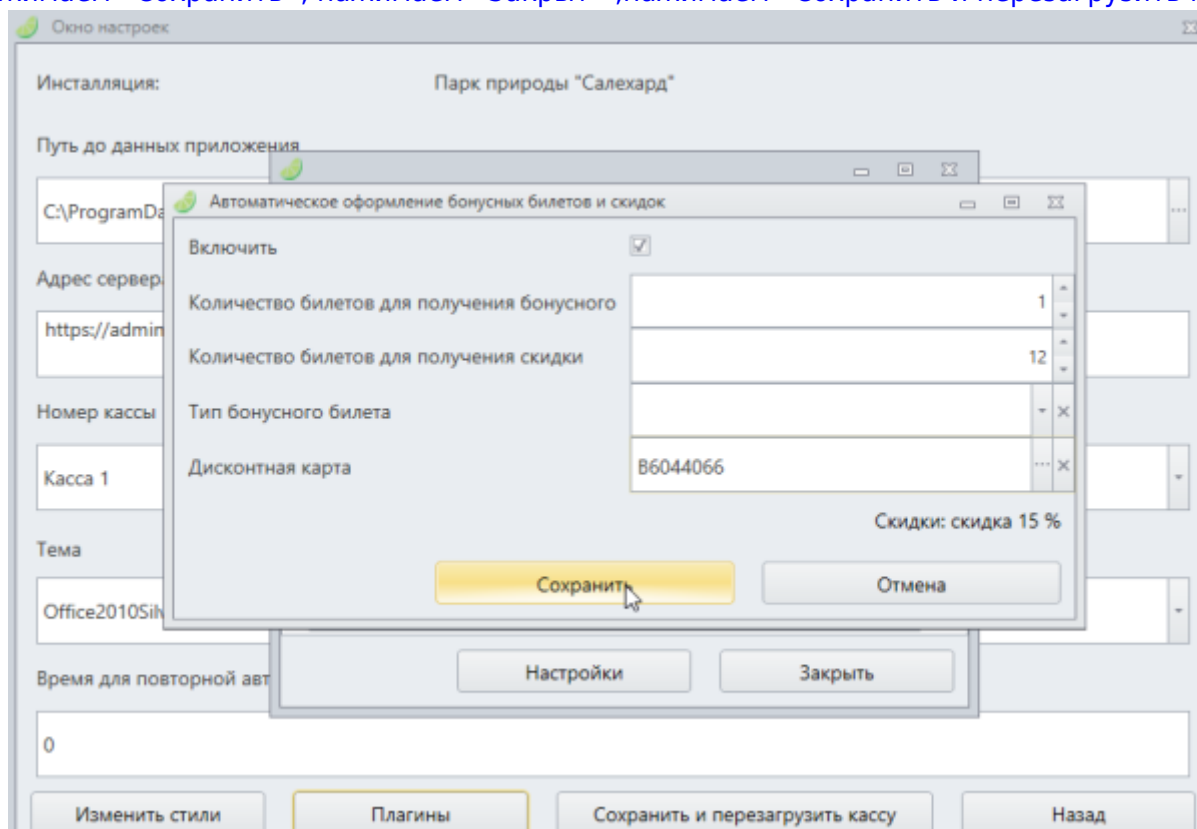
7. Выбираем внизу кнопку «Плагины» , далее «Автоматическое оформление бонусных билетов и скидок»



8. В окне выбираем «Включить» далее ставим значение «Количество билетов для получения скидки» равное 12 (при продаже 12 различных билетов будет распространяться скидка), далее нажимаем кнопку «...» (считываем нашу заготовленную дисконтную карту)



9. Нажимаем «Сохранить», нажимаем «Закрйт» ,нажимаем «Сохранить и перезагрузить кассу»




Теперь при добавлении в окно продажи на кассе 12 позиций товаров будет автоматически применена скидка в 15%.

С более подробной информацией о плагинах на кассе можно познакомиться по [ссылке](#).

Настройка скидки на определенный день

Для того чтобы настроить скидку на определенный день, но иметь возможность продавать билеты на этот день заранее, необходимо при записи скидки на карту установить нужную дату и временные ограничения. Теперь при применении скидки для билетов на другие дату, скидка применяться не будет, а при добавлении к чеку билетов на нужную дату, скидка будет применяться корректно.

Запись скидки

Название	Размер		Название	Размер	С	До		
Тест даты скидок...	10	▲	Тест даты скидок...	10	01.06.2024 00:00	01.06.2024 23:59		▲

[public](#), [doc](#), [article](#)

From:
<https://wiki.lime-it.ru/> -

Permanent link:
https://wiki.lime-it.ru/doku.php/public/doc/nastrojka_skidki_15_na_bilety?rev=1716441556

Last update: 05:19 23/05/2024

