

Установка и настройка автокассы

Состав автокассы

Автокасса состоит из двух приложений:

- Службы `Lime.Cashdesk.Service` - модуль реализующий всю логику работы кассы и взаимодействующий с сервером Лайм
- Приложения `Lime Self Service Terminal.exe` - пользовательский интерфейс, взаимодействует со службой `Lime.Cashdesk.Service`

Приложения поставляются в виде архива `SST_хх.хх.хх.zip` где `хх.хх.хх` - версия приложения. На момент написания статьи инсталлятора для автокассы нет. Так же обновление выполняется только вручную.

В состав архива входят:

- папка `publish` - содержит службу `Lime.Cashdesk.Service`
- исполнимый файл `Lime Self Service Terminal.exe`

Установка

1. Создайте папку `C:\Lime`, создайте папку `C:\Lime\logs`
2. Дайте всем пользователям право на чтение и запись папки
3. Распакуйте дистрибутив в `C:\Lime` (содержимое архива должно находиться в **корне** папки)
4. Приложение должно стартовать автоматически при включении компьютера для этого:
 1. Необходимо зарегистрировать службу:
 1. запустите консоль в режиме администратора
 2. смените текущую директорию на `C:\Lime\publish`

```
> cd C:\Lime\publish
```

3. выполните установку службы:

```
C:\Lime\publish> .\Jade.Cashdesk.Service.exe -i
```

Выполняется групповая операция установки.

Начинается этап установки процедуры установки.

Устанавливается служба `Jade.Cashdesk.Service...`

Служба `Jade.Cashdesk.Service` успешно установлена.

Создается исходный `EventLog Jade.Cashdesk.Service` в журнале `Application...`

Этап установки успешно выполнен, начинается этап фиксации.

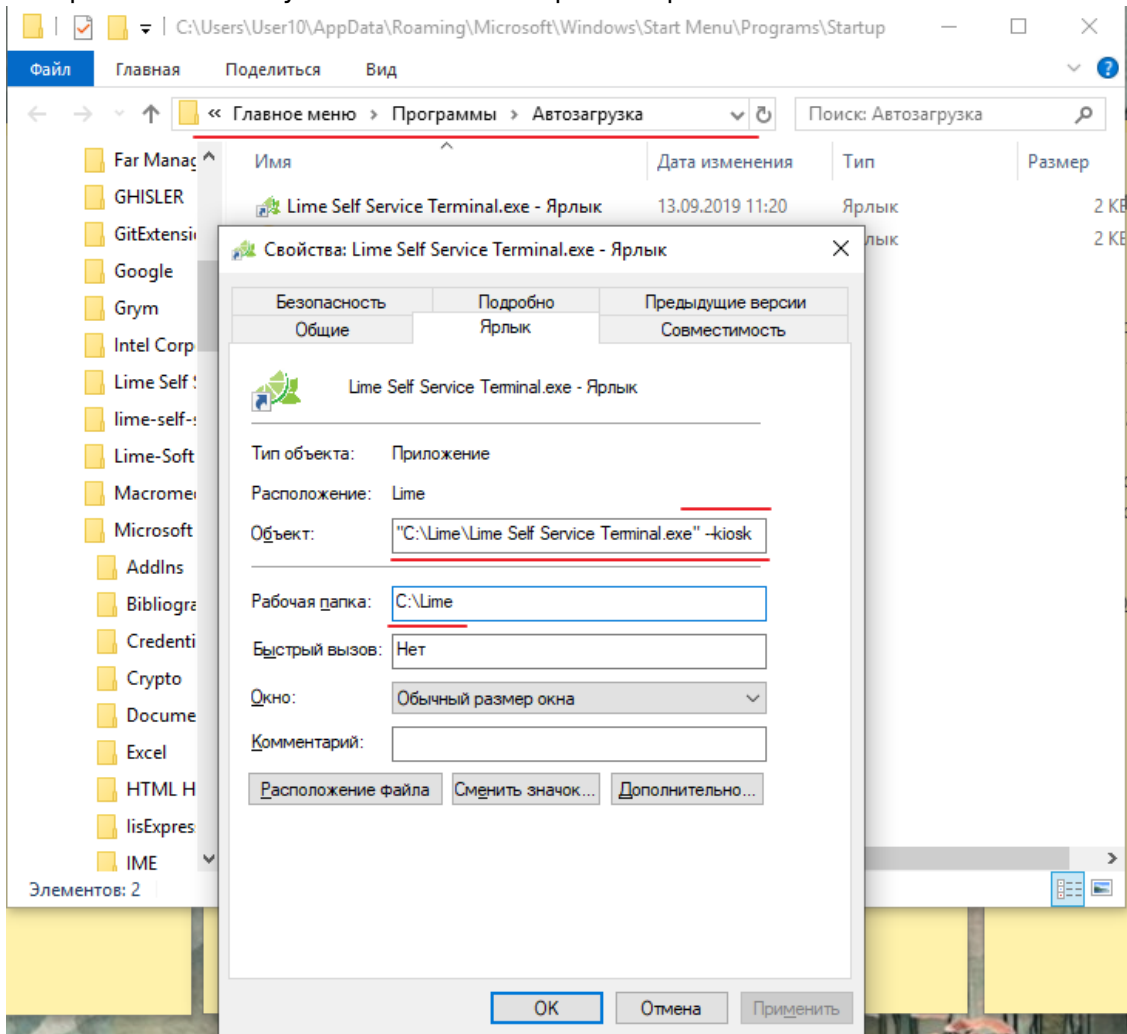
Этап фиксации выполнен успешно.

Групповая операция установки выполнена.

2. Далее необходимо добавить интерфейс в автозапуск:
 1. Открыть папку Автозагрузки: Пуск-Выполнить (или Win+R):

```
shell:startup
```

2. Создайте в папке ярлык на C:\Lime\Lime Self Service Terminal.exe при этом в свойствах ярлыка задайте параметр -kiosk это **необходимо** что бы приложение запускалось в полноэкранном режиме



Запуск и остановка в ручном режиме

- Для запуска пользовательского интерфейса запустите C:\Lime\Lime Self Service Terminal.exe, при запуске без параметров приложение будет в оконном режиме, для запуска в полноэкранном режиме используйте параметр -kiosk
- Для остановки пользовательского интерфейса используйте Alt+F4
- Для запуска\остановки службы в остватке «Службы» или во вкладке «Службы» диспетчера задач найдите «Lime Cashdesk Service», или «Jade.Cashdesk.Service» в случае диспетчера задач и запустите/остановите службу.

Обновление приложения

- Остановите приложение (службу и пользовательский интерфейс)
- Распакуйте содержимое архива с обновлением в C:\Lime с заменой файлов
- Запустите приложение

Настройка

Основные настройки выполняются в [веб панели](#) (как и для прочих касс). Ниже будут рассмотрены только настройки, выполняемые непосредственно на компьютере с приложением.

Постоянные настройки

Постоянные настройки хранятся в файлах в папке C:\Lime\Publih:

- appsettings.json - файл с настройками по умолчанию, **никогда** не редактируйте этот файл, т.к. он будет заменен при обновлении
- appsettings.private.json - данного файла по умолчанию нет, для его создания скопируйте и переименуйте appsettings.json

Ниже рассмотрим значимые настройки appsettings.private.json:

- Настройка адреса сервера

```
"LimeServer": {
  "Address": "https://admin.lime-it.ru"
}
```

- Настройка логина и пароля для подключения

```
"Auth": {
  "Login": "введите сюда логин",
  "Password": "введите сюда пароль"
}
```

Логин и пароль задаются в настройках для того, что бы автокасса никогда не спрашивала их при запуске.

Важно: файлы настроек должны быть валидными [JSON](#) файлами, в случае если структура файла будет нарушена служба не сможет быть запущена! Для проверки валидности можно использовать сервис <https://jsonlint.com/>

Файл appsettings.private.json может содержать только те параметры, которые нужно переопределить, значения по умолчанию будут взяты из appsettings.json.

Пример appsettings.private.json с указанием адреса сервера и логина с паролем:

```
{
  "LimeServer": {
    "Address": "http://192.168.88.202"
  },
  "Auth": {
    "Login": "login@lime-it.ru",
    "Password": "password123"
  }
}
```

[public](#), [doc](#), [sst](#)

From:
<https://wiki.lime-it.ru/> -

Permanent link:
<https://wiki.lime-it.ru/doku.php/public/doc/sst/install?rev=1568361837>

Last update: **08:03 13/09/2019**

